

PT-970/PTW-980G Pan/Tilt IP 網路攝影機

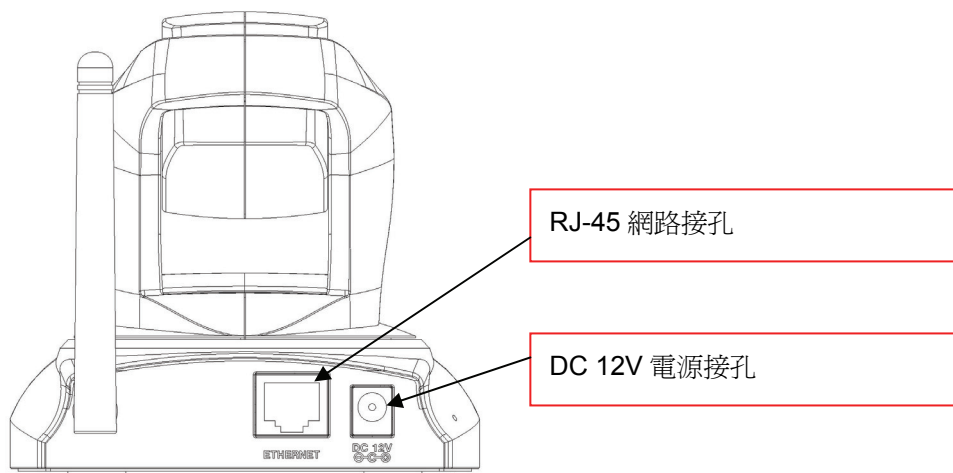
快速安裝手冊

一. 硬體外觀部件功能

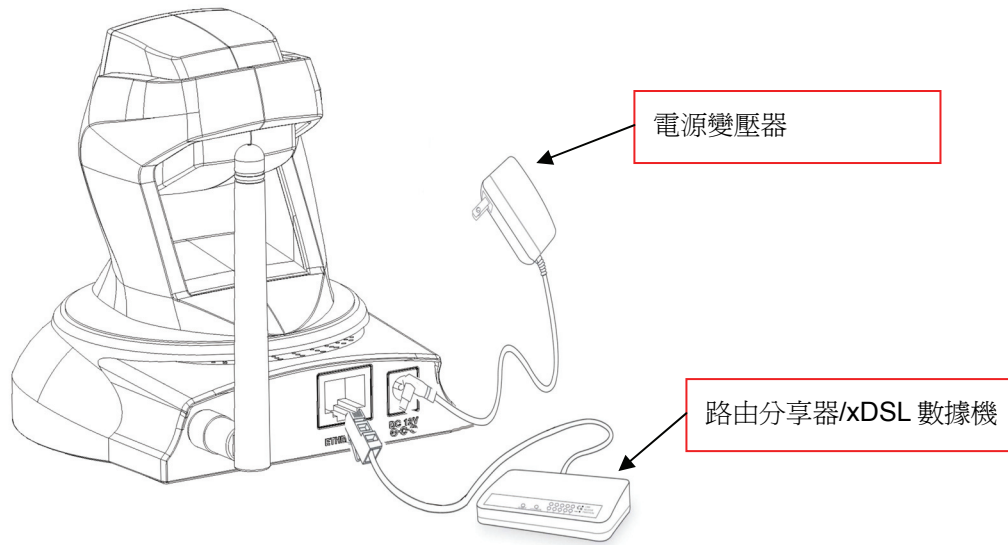
◎ 前視圖



◎ 後視圖



二. 將網路攝影機連結乙太網路



網路攝影機連接搜尋模式

1. 連接至路由分享器

使用一條 CAT-5 平行網路線 EIA/TIA 568A，將一端插上網路攝影機 RJ-45 接孔，另一端連接至路由分享器 LAN RJ-45 接孔，即可透過分享器 DHCP 功能；分配一組 IP 位址予網路攝影機；並可透過 PC 使用“Network Wizard”工具搜尋到網路攝影機。

2. 連接至電腦設備

當在內部網路無法搜尋到網路攝影機時，煩請取得一條 CAT-5 跳接網路線 EIA/TIA 568B；直接與 PC 進行串接，並將 PC 端 IP 位址手動更改為 192.168.0.X，即可透過 PC 使用“Network Wizard”工具搜尋到網路攝影機。

※網路攝影機預設 IP 位址為 192.168.0.99。

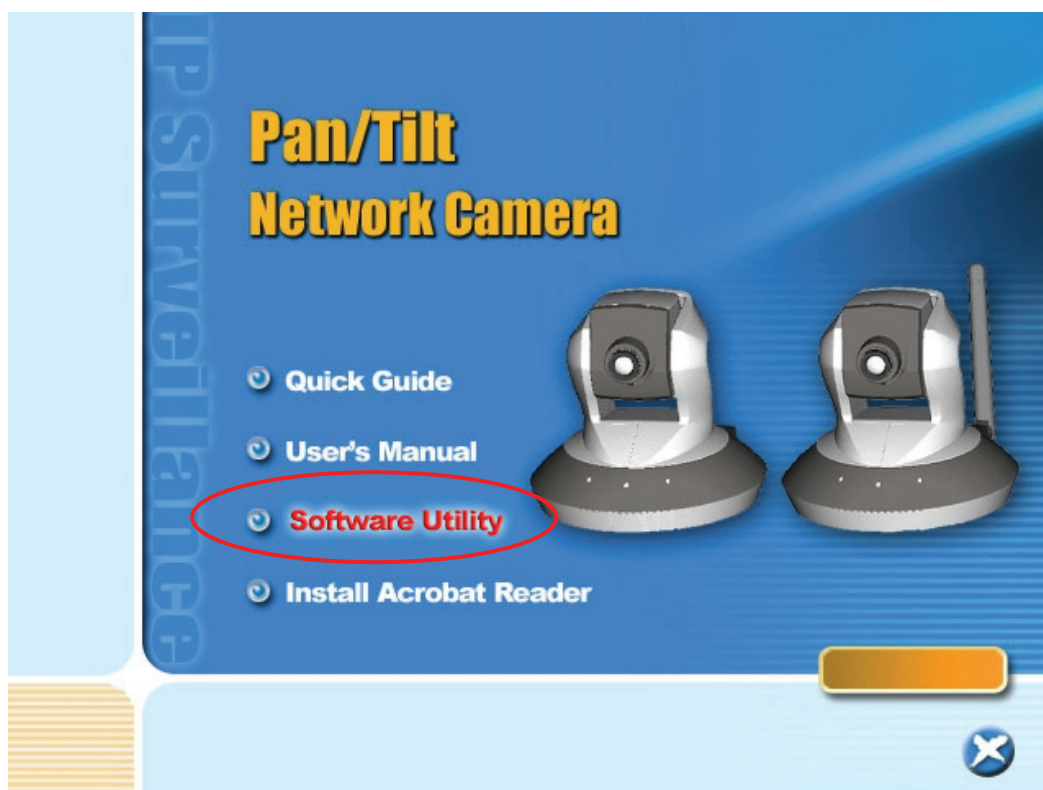
3. 連接至 xDSL 數據機

使用一條 CAT-5 平行網路線 EIA/TIA 568A，將一端插上網路攝影機 RJ-45 接孔，另一端連接至 xDSL 數據機 LAN RJ-45 接孔，並透過網路攝影機 PPPoE 功能或是固定 IP 位址分配；即可直接在 IE 瀏覽器網址列上輸入 IP 位址連結到網路攝影機。

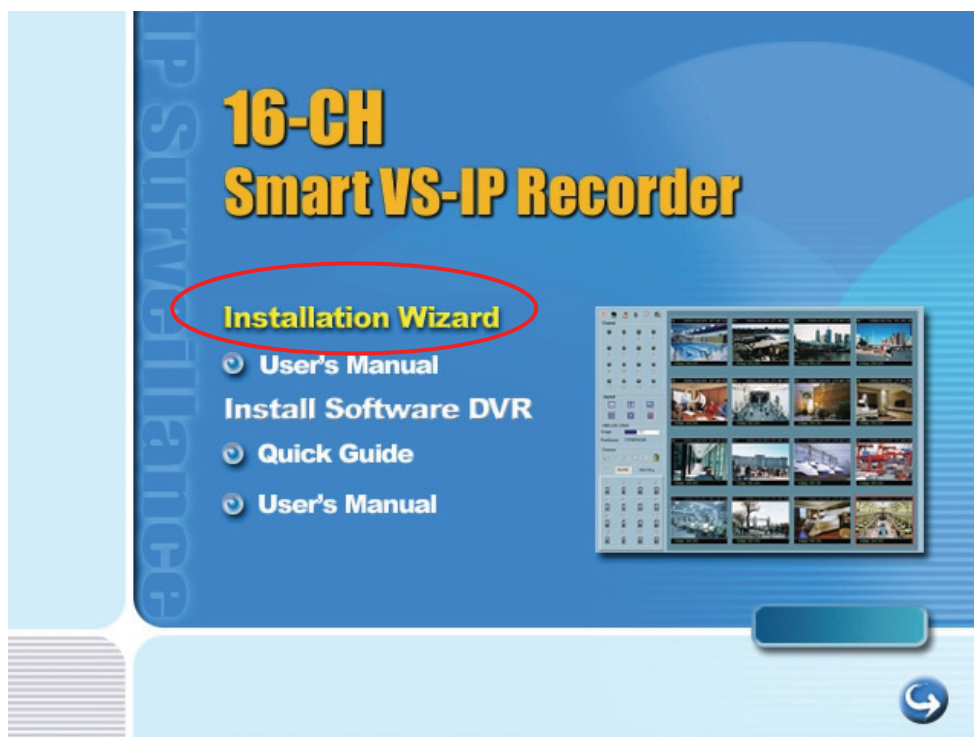
※PPPoE 撥接帳號及密碼及固定 IP 位址請洽詢您申請的 ISP 服務商。

三. Network Wizard 搜尋工具使用

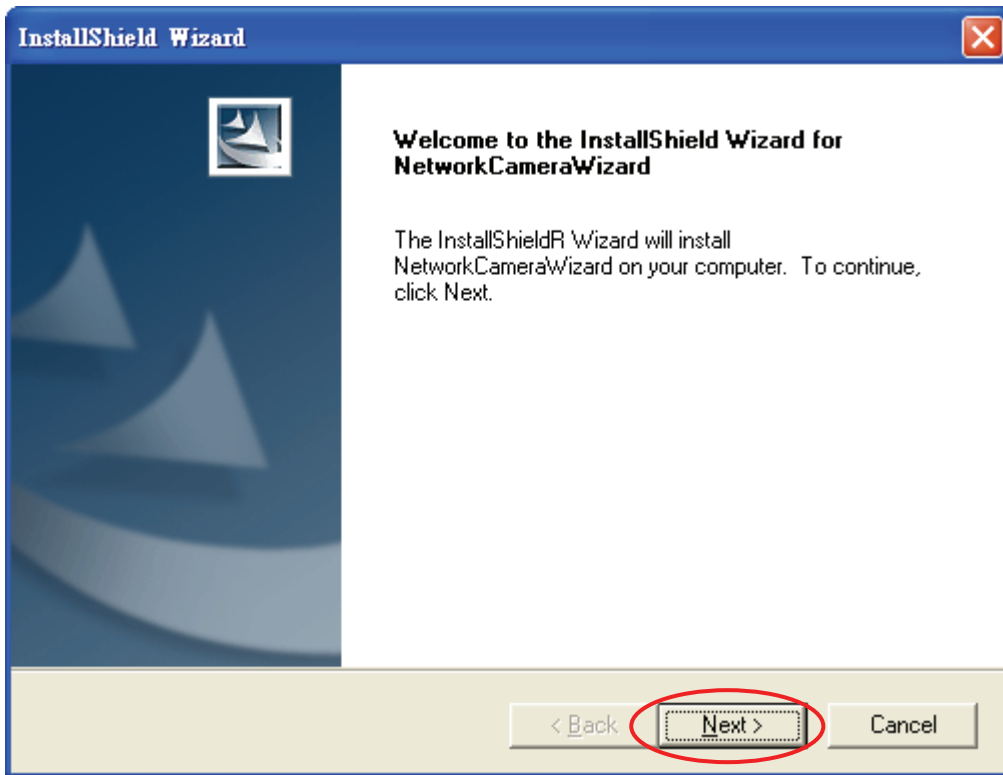
請將光碟插入光碟機，並進行以下安裝程序。



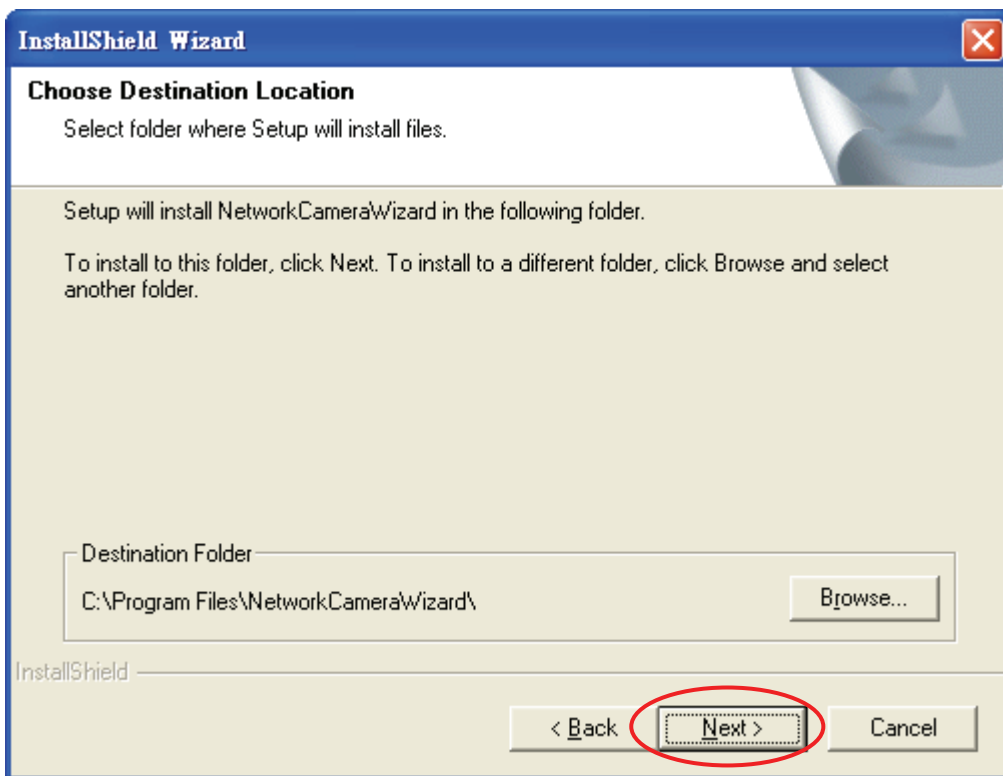
圖一、點選”Software Utility”選項。



圖二、再點選”Installation Wizard”進行安裝程序。



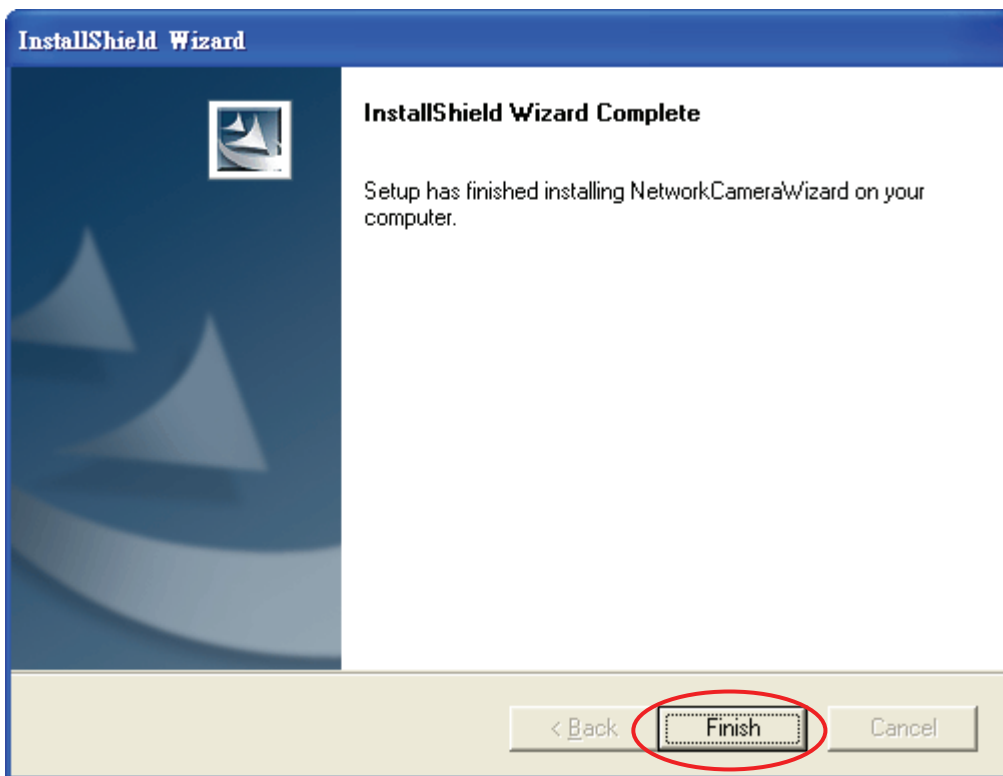
圖三、點選”Next”。



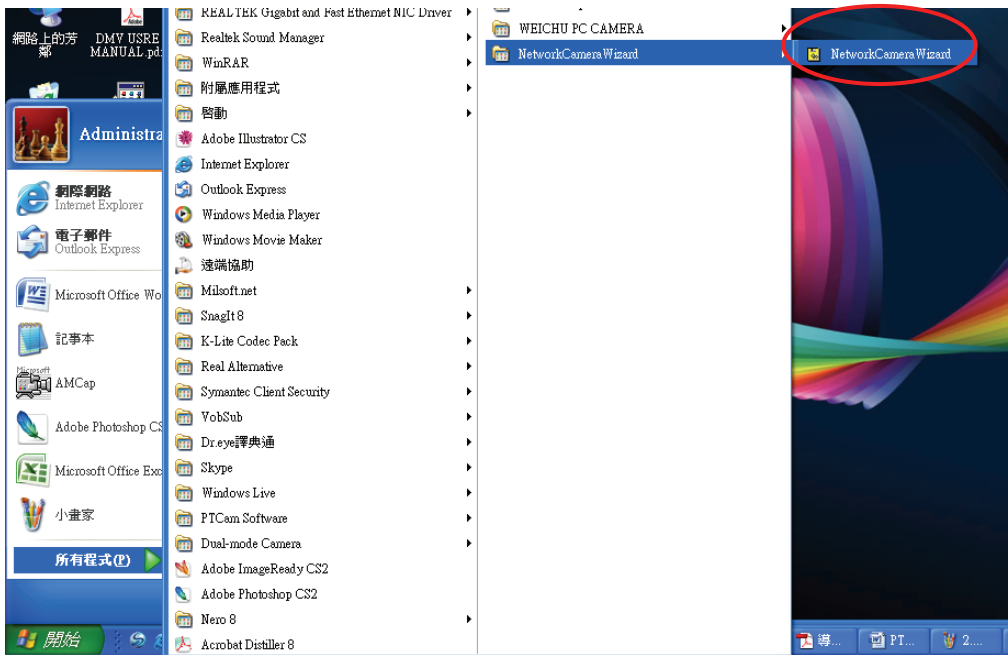
圖四、點選”Next”。



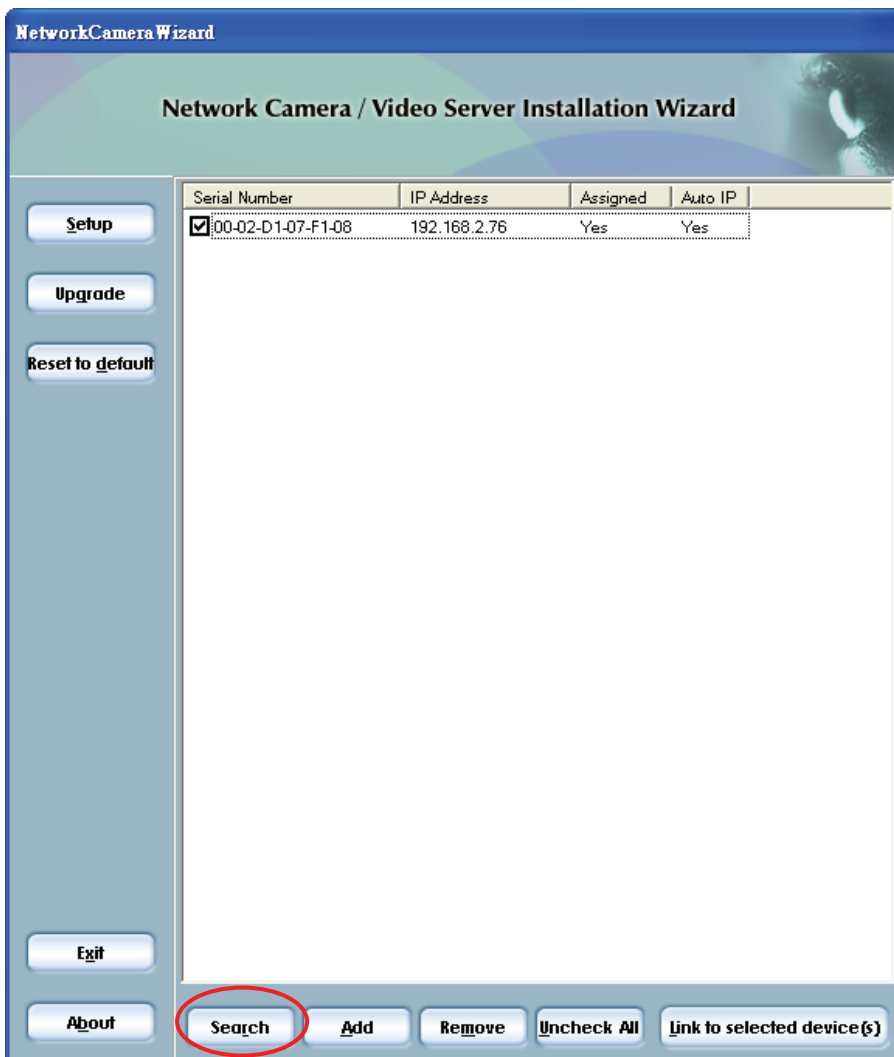
圖五、點選”Next”。



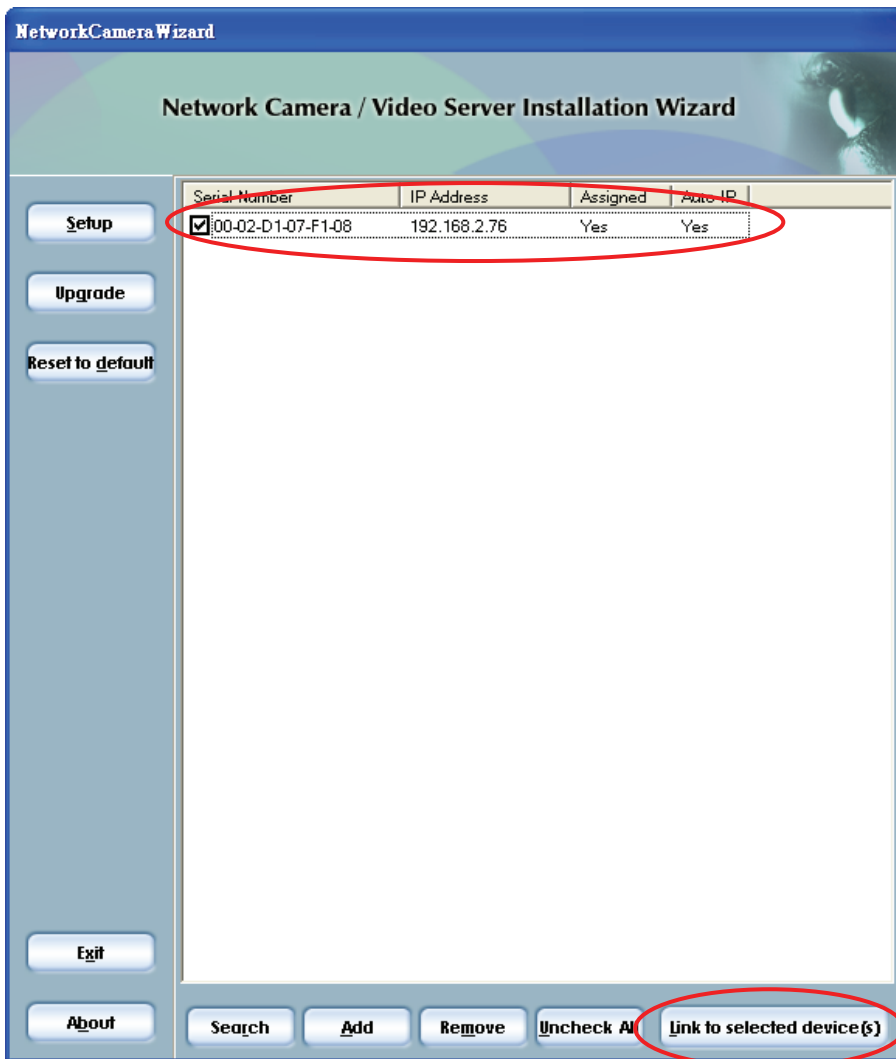
圖六、點選”Finish”完成安裝作業。



圖七、點選<開始><所有程式>並執行<NetworkCamera Wizard>程式。

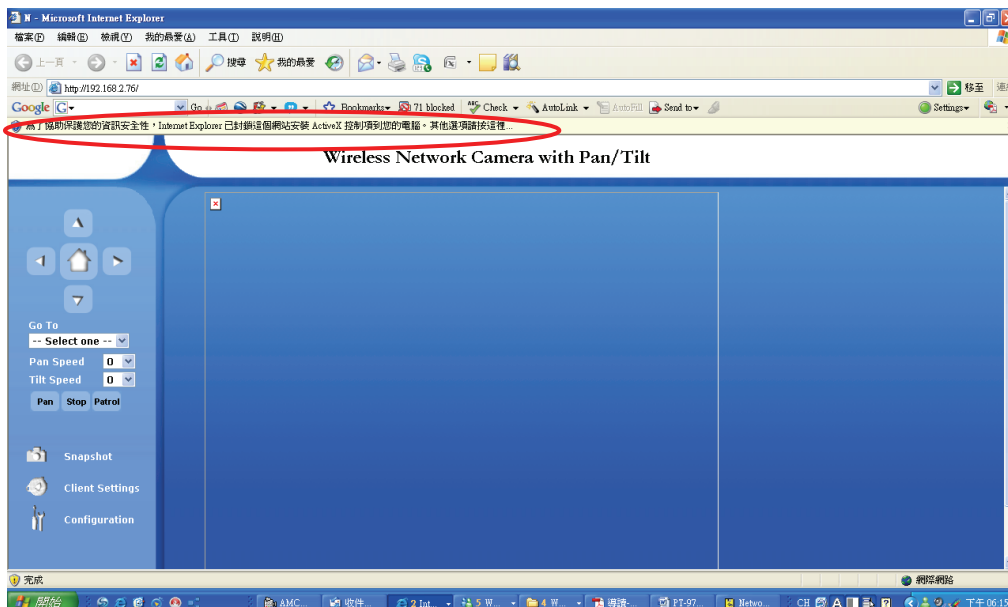


圖八、點選”Search”搜尋網路攝影機。

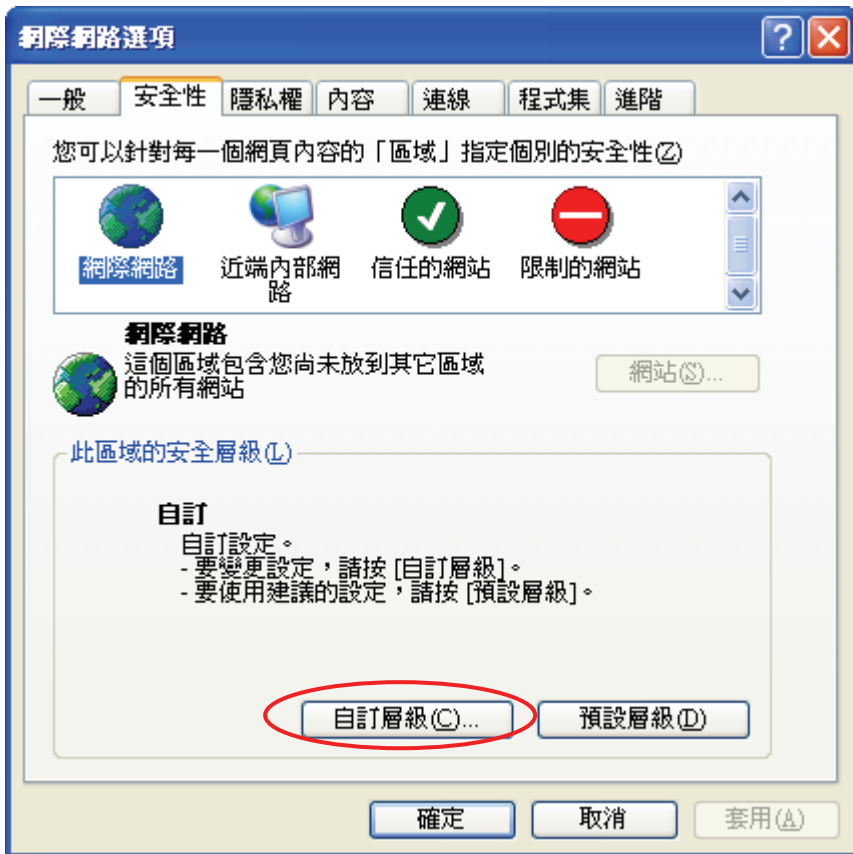


圖九、將搜尋到的網路攝影機打勾，並點選”Link selected device”進入 IE 瀏覽視窗。

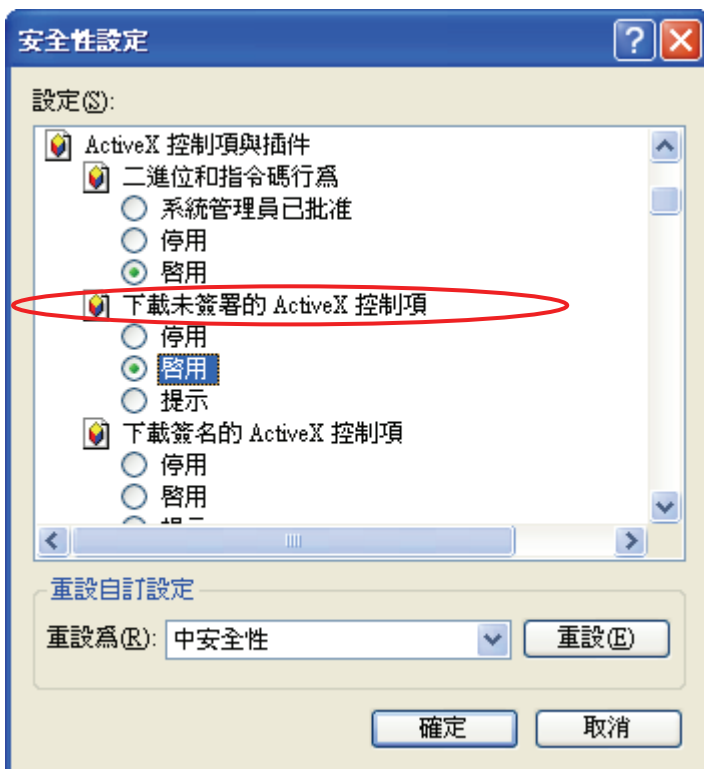
四. 安裝 ActiveX 控制項



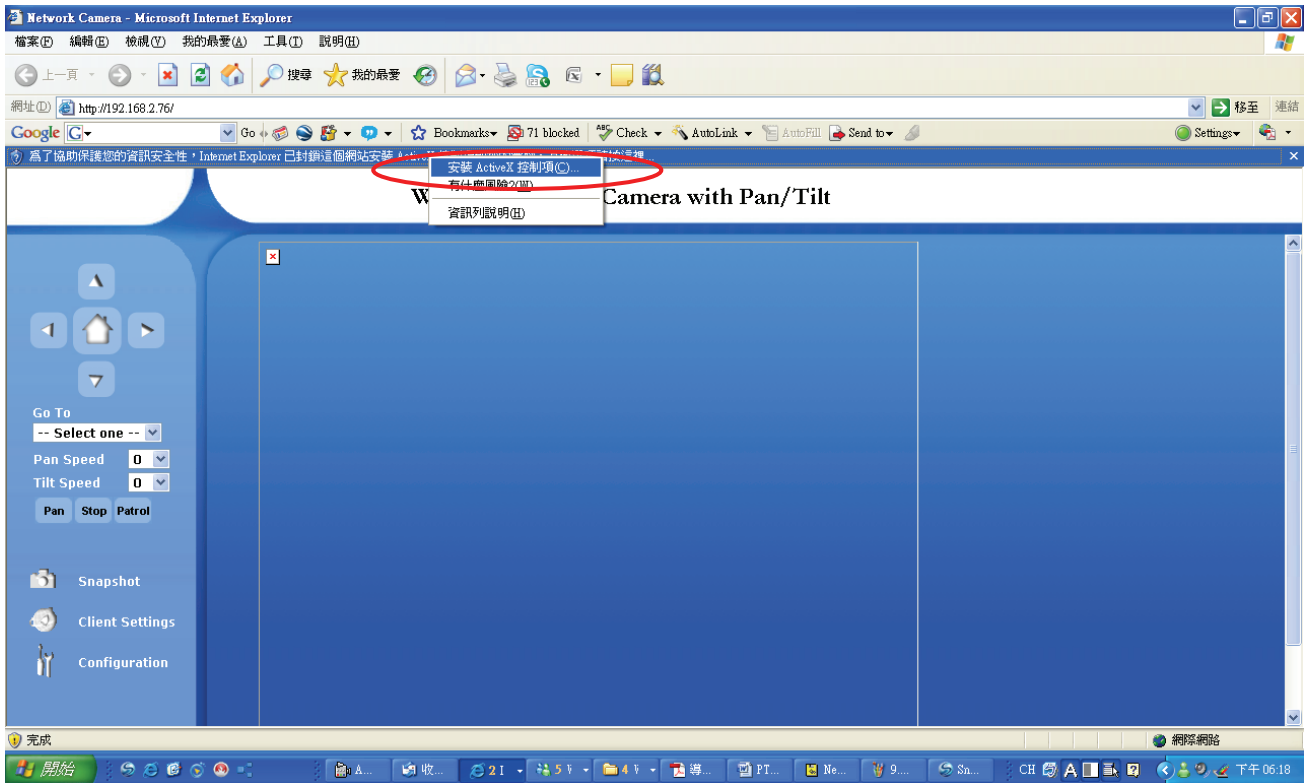
圖一、首次進入 IE 介面會出現”封鎖安裝 ActiveX 控制項”。



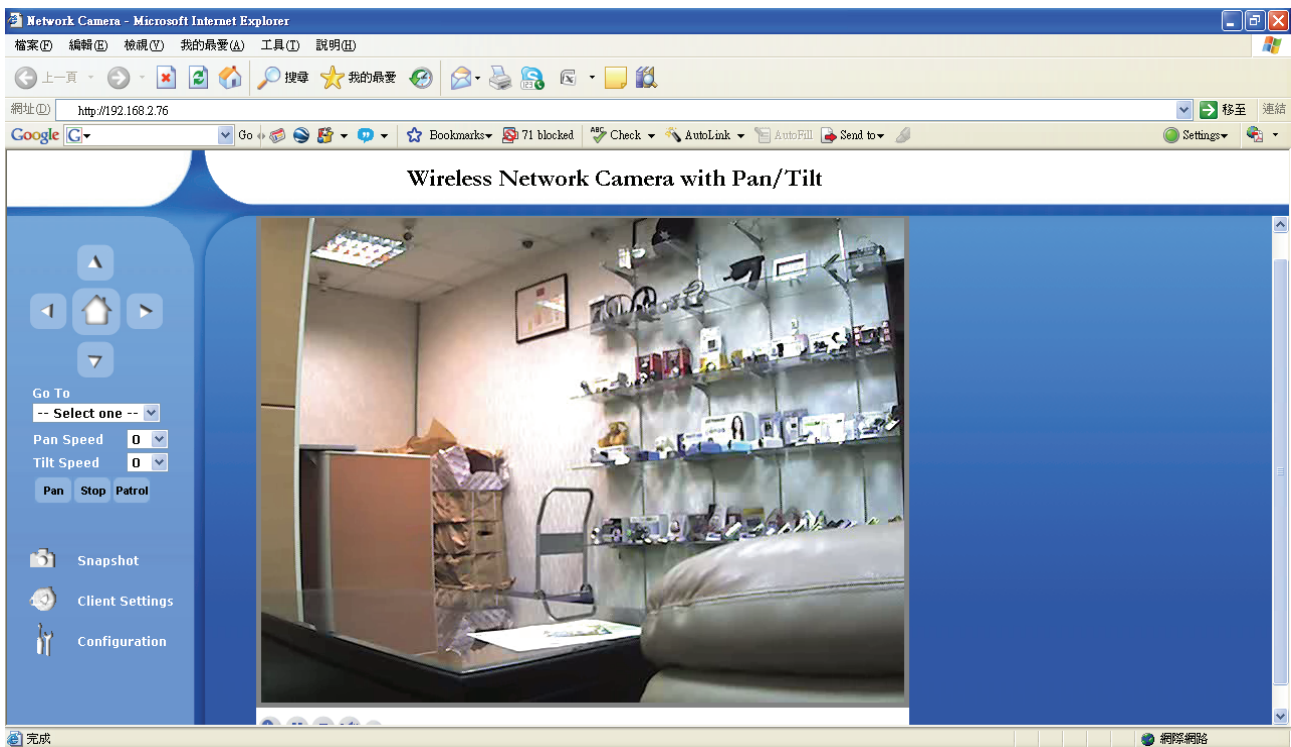
圖二、選擇 IE 瀏覽器<工具><網際網路選項><安全性>並點選”自訂層級”進行設定。



圖三、將”下載未簽署的 ActiveX 控制項”點選”啓用”並按確定回到主畫面。



圖四、在 IE 主畫面”封鎖安裝 ActiveX 控制項”點選左鍵”安裝 ActiveX 控制項”。



圖五、安裝 ActiveX 完畢後，重新刷新網頁將可正常瀏覽影像。

客戶服務連絡方式:

- 客服電話: (02)2999-6656
- 服務時間: 週一至週五/09:30~12:00.13:30~17:00/例假日除外
- 客服mail: service@weichu.net
- 客服網站: www.weichu.net

公司地址: 台北縣三重市重新路五段 609 巷 16 號 9F 之 12