

IC-200 Dual IP CAM

產品使用手冊

Dual IP CAM v1.0



目錄

- 0. 產品介紹..... P-01
- 1. 產品特徵..... P-01
- 2. 硬體規格..... P-01
- 3. 包裝內容..... P-02
- 4. 系統需求..... P-02
- 5. 組態及USB視訊設定... P-03
- 6. 監控使用方式..... P-07
- 7. 原廠初始還原..... P-09

產品介紹

IC-200 DUAL IP CAM 是一台具有RJ-45介面及USB介面雙功能的網路監控器，除本身內建網頁伺服器可獨立運作外，還可以充當視訊會議使用，並可支援市面上較流行的MSN Messenger、Yahoo Messenger、Skype、QQ等具有視訊通訊功能的軟體使用。IC-200在網路功能上只需藉由一條RJ-45網路線就可以輕鬆建置起來，並透過Internet Explorer、Firefox瀏覽器藉由網路進行監視作業，無須在像傳統的監視器材尚需依附於PC端，協同運作，真正達到兼具娛樂及安全的雙重需求。

1. 產品特徵

- ◎ 內建網頁伺服器可獨立監控作業
- ◎ 可支援MSN Messenger、Yahoo Messenger、Skype、QQ等通訊軟體
- ◎ 具有Trigger Mail快速按鈕
- ◎ 具有Reset 還原初始按鈕
- ◎ 支援 TCP/IP, SMTP, FTP, PPPoE, DHCP, DDNS 協定
- ◎ 支援 IE 6.0、Firefox 2.0以上瀏覽器遠端觀看影像
- ◎ 使用IEEE802.3 10BaseT RJ-45網路接頭
- ◎ 內建 Linux 系統核心，可獨立操作無需另購電腦
- ◎ 內建 Motion-JPEG 硬體壓縮技術
- ◎ 以JAVA技術影像瀏覽
- ◎ 解析度：640 x 480, 320 x 240

2. 硬體規格

- 攝影機
 - ▶ 採用CMOS VGA 感光元件
 - ▶ 8位元色彩空間壓縮
- 影像速率
 - ▶ 影像速率歸結於網路頻寬綜效，建議下載速率512Kbps/上傳速率512Kbps以上，所得效果較好。
 - ▶ VGA (640x480): 3~6 FPS
 - ▶ QVGA (320x240): 5~10 FPS

- 網路協定
 - ▶ HTTP、ARP、TCP/IP、ICMP、PPPoE、DHCP、SMTP、DDNS.
- 同時可瀏覽人數1人。
- 認證安全
 - ▶ 權限級別有 Administrator及User兩者。
- 硬體規格
 - ▶ JPEG硬體壓縮晶片
 - ▶ 64KB Flash ROM記憶體
 - ▶ 128KB SRAM記憶體
 - ▶ IEEE 802.3 10BaseT 控制晶片
- 介面
 - ▶ RJ45 網路插孔
 - ▶ USB 插孔
- 電源供應
 - ▶ 變壓器5V@1A
- 電流輸出
 - ▶ 130mA@ 5V
- 工作環境
 - ▶ 室內使用

3. 包裝內容

- ① 變壓器 5V@1A 一顆
- ② 安裝光碟一片
- ③ 壁掛組一套
- ④ USB線一條
- ⑤ 產品保證書一張
- ⑥ 產品使用手冊一本

4. 系統需求

- ① Intel Pentium 4 2.4GHz 以上處理器
- ② 硬碟50MB空間
- ③ 記憶體128MB
- ④ 作業系統Windows 2000/ XP/VISTA
- ⑤ 作業系統必須至http://www.sun.com 下載Java VM.
- ⑥ 瀏覽器IE 6.0、Firefox 2.0以上

5. 組態及USB視訊設定

- 請先將變壓器插入IC-200背後插孔，並將電源切換到ON。接入正確後，機器會發出一長兩短陣聲。



圖一、插入變壓器

- 再將網路線插入IC-200背後RJ45 插孔。若是網路正常連接,IC-200背後LINK LED將會恆亮,若是沒有恆亮,請檢查網路線材是否有破損斷裂或是檢查區域網路集線器是否有問題。



圖二、插入RJ-45網路線

- 請在光碟內點選 IP CAM Utility v1.6。



圖三、點選“搜尋”按鈕。

- 經過幾2秒左右，在搜尋結果狀態內出現 “IP CAMERA”。

- 主頁

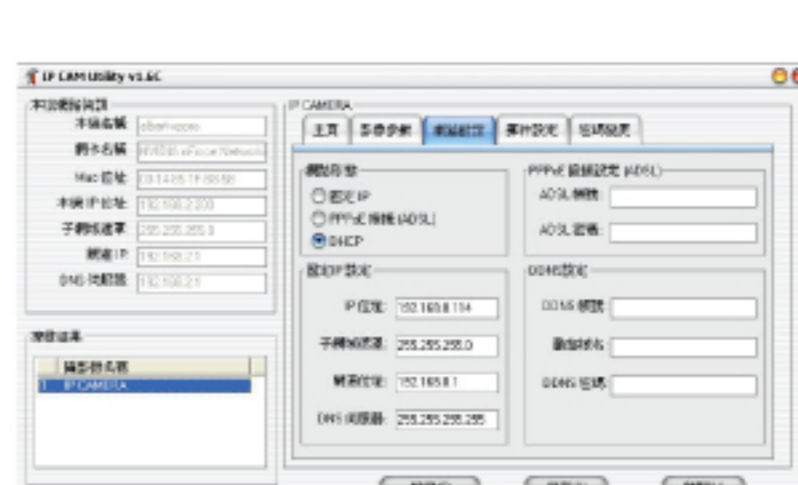
- 攝影機名稱：若有購買多台IC-200為識別上方可以變更名稱。
- 動態影像：在於開啟或關閉IE瀏覽器出現的影像畫面。

- 影像參數：可以依照環境需求調整電源頻率、影像大小、影像品質、影像亮度、影像方向。



圖四、影像參數組態

- 網路設定：依照所裝設的內部網路環境的需求，自行調整相關設定。



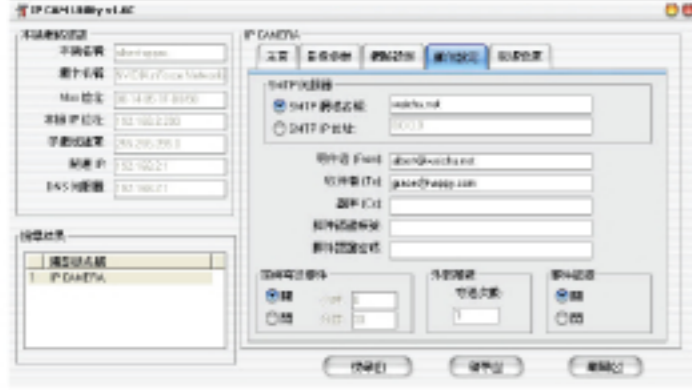
圖五、網路設定組態

● 郵件設定:

- 可以參考Microsoft Outlook 及 Outlook Express的郵件帳號設定方式。在這部分的功能主要是可以將Time E-Mail(定時寄送郵件)及 Trigger E-Mail(外部觸發)所擷取到的影像發送到指定的信箱。
- Time E-mail(定時寄送郵件)
 - ▶ “Time E-mail” 將會依照所設定的時間週期定時傳送到所指定的信箱帳號。
- Trigger E-mail(外部觸發)
 - ▶ “Trigger E-Mail” 將會以外部觸發方式將影像傳送到所指定的信箱帳號，觸發方式點選IC-200背板“Trigger” 鈕3秒即可發送；並可搭配寄送次數做為調整。

6. 監控使用方式

- 密碼變更：可以變更Administrator(管理者)及User(一般使用者)密碼。



圖六、郵件設定組態

- 當完成了所有組態上的參數變更之後，此時，必須要下“儲存”才可以完成所有設定事項。



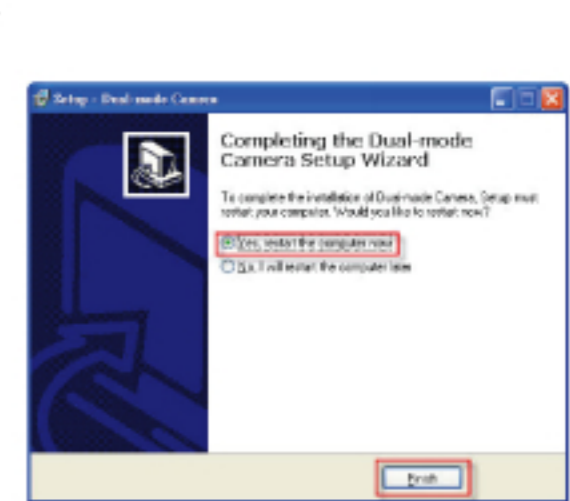
圖七、按下Trigger鍵3秒發送信箱。

- USB視訊設定：請先安裝光碟內Dual Mode Camera driver。

- USB視訊設定：請先安裝光碟內Dual Mode Camera driver。



圖十二、請點選“Install”。



圖十三、請選擇“ Yes, restart the computer now”之後，再點選“ Finish” 重開機。

- USB視訊設定：請先安裝光碟內Dual Mode Camera driver。

- USB視訊設定：請先安裝光碟內Dual Mode Camera driver。



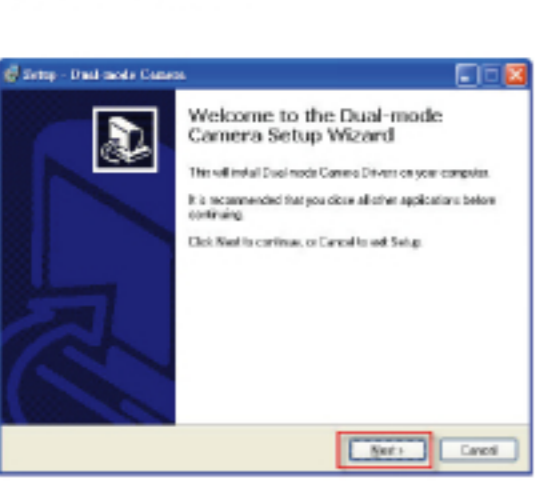
圖十四、請將USB線插入IC-200背板USB插孔及電腦端USB插孔相連接。



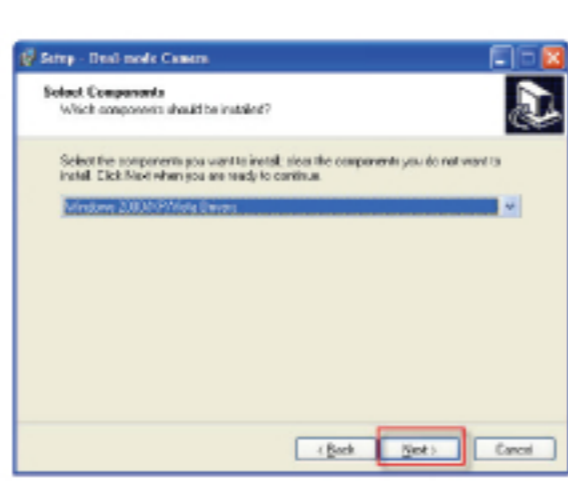
圖十五、請點選<開始><所有程式><Dual Mode Camera><PCCam> 測試影像是否正常。

- 請先安裝光碟內Dual Mode Camera driver。

- 請先安裝光碟內Dual Mode Camera driver。



圖十、請點選“ Next”。



圖十一、請點選“ Next”。

圖十六、測試結果正常狀態

※此功能是指對具有視訊會議功能的通訊軟體而設計，接下來可以藉由MSN Messenger、Yahoo Messenger、Skype、QQ等軟體使用。

7. 原廠初始還原

在使用IC-200設定過程中，您或許在下列幾種情況下會使用到還原原廠預設值。

- 無法進入IC-200操作使用。
- 您遺忘了之前設定的IP位址。
- 您遺忘了之前設定的密碼。



圖一、輸入IC-200 預設IP位址

- 你可以選擇兩種使用者模式進入監控畫面。



圖二、第一種為Administrator(管理者): (預設密碼: admin)



圖三、第二種為User(一般使用者): (預設密碼: 1234)

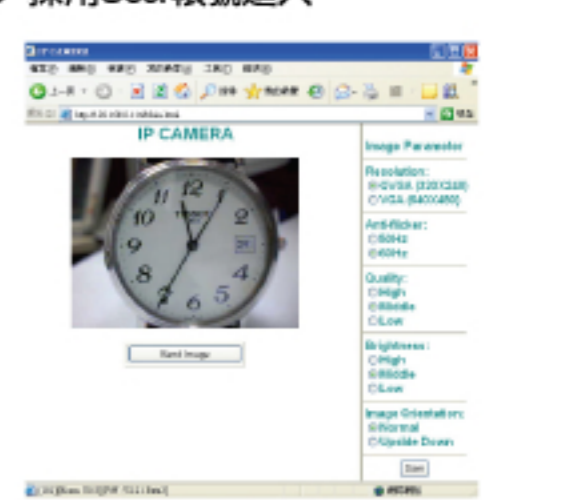
- 選擇好使用者模式後，接著再點選“Send”，將可看到影像。

● 用Administrator 帳號進入

● 採用User帳號進入



圖四、在左下方有顯示兩種數值



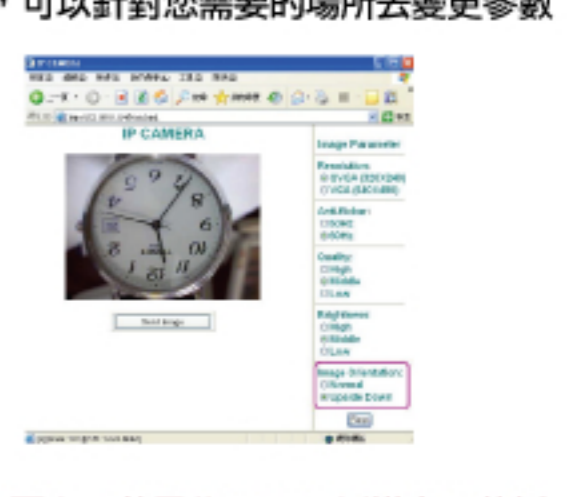
圖五、只可以操作“ Send Image” 功能，可了解目前狀態。

- [已收到多少張動態圖片] → 範例: 446
- [動態版本號碼] → 範例: F/W: V2.21 Beta3

- 在網頁右邊部分，是屬於影像調整選項，可以針對您需要的場所去變更參數

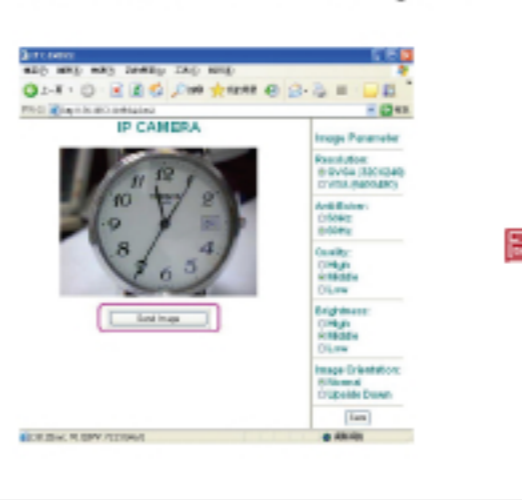


圖六、調整解析度為“VGA(640X480)”。



圖七、若是將IC-200倒掛在天花板，可以調整影像定位為“Upside Down”。

- 您可以點選“ Send Image” 傳送圖片至您所指定的信箱帳號。



圖八、點選“ Send Image” 傳送圖片到信箱。

7. 原廠初始還原

在使用IC-200設定過程中，您或許在下列幾種情況下會使用到還原原廠預設值。

- 無法進入IC-200操作使用。
- 您遺忘了之前設定的IP位址。
- 您遺忘了之前設定的密碼。

還原步驟：請按下IC-200背板“Reset” 鈕5秒，接著將會聽見3長陣聲。這時原廠初始還原已完成。



圖一、按下Reset鍵5秒，即可回復原廠預設。

IC-200原廠初始只會變更的預設值如下:

- Network IP Configuration(網路組態)
 - Network Type(網路類型): Fixed IP
 - IP Address(IP位址): 192.168.0.114
 - Subnet Mask(網路遮罩): 255.255.255.0
 - Gateway(開道): 192.168.0.1
 - DNS Server(名稱伺服器): 168.95.192.1
- E-mail(信箱組態)
 - Time E-mail(定時寄送郵件): Off
 - Trigger Count(外部觸發): 1
 - Email Authentication(郵件認證): On
- Password(密碼)
 - Administrator Password(管理者密碼): admin
 - User Password(一般使用者密碼): 1234
 - User Password On/Off(使用者密碼開關): On
- Image Parameter(影像參數組態)
 - Anti-flicker(電源頻率): 60Hz
 - Image Resolution(解析度): QVGA (320X240)
 - Image Quality(影像品質): Medium
 - Image Brightness(影像亮度): Medium
 - Image Orientation(影像定位): Normal
- Camera Description(攝影機名稱): IP CAMERA
- Motion Image(動態影像): On