

# **IC-900W**

## **Wireless Pan & Tilt**

## **無線網路監視器**

Wireless Pan & Tilt Remote Control /  
Night Vision

### **使用手冊**

**FC** FCC ID:RUJ-LR802UWG  
**CE** Ⓢ

-----TABLE OF CONTENTS-----

<b>1. OVERVIEW.....</b>	<b>3</b>
1.1 PRODUCT DESCRIPTION 產品介紹.....	3
1.2 PRODUCT FEATURE 產品功能.....	3
1.3 PRODUCT SPECIFICATION 產品規格.....	3
1.4 PRODUCT ACCESSORIES INCLUDE 產品內容.....	4
1.5 SYSTEM REQUIREMENT 系統需求.....	4
1.6 EXTERIOR FUNCTION INTRODUCE 外部功能介紹.....	5
1.7 PRODUCT SET-UP 產品裝配圖.....	6
<b>2. UTILITIES AND TOOLS.....</b>	<b>6</b>
2.1 IPCAMFINDER 搜尋工具程式.....	6
2.2 第一次使用 IP-CAM 並測試影像功能.....	7
2.3 HOW TO SET UP IP CAM 如何架設 IP CAM.....	8
2.4 IP-CAM 的 IP ADDRESS 網路位置取得方式設定.....	8
2.5 IP-CAM 網路架構安裝方式.....	15
2.6 乙太網路 IP 分享器安裝方式.....	22
2.7 無線網路 IP 分享器安裝方式.....	25
<b>3. GETTING STARTED.....</b>	<b>30</b>
3.1 SYSTEM LOGIN – 系統登入.....	30
3.2 LIVEVIEW – 即時監控.....	31
3.3 TAKE A SHOT 即時拍照.....	35
<b>4. ADVANCED FUNCTION WITH LIVEVIEW.....</b>	<b>36</b>
<b>5. ADVANCED APPLICATION.....</b>	<b>38</b>
5.1 IMAGE CONTROL – 影像輸出設定.....	38
5.2 LAN SETUP – 網路設定.....	43
5.3 WLAN SETUP – 無線網路設定.....	45
5.4 NETWORK STATUS - 網路狀況.....	47
5.5 SYSTEM LOG-系統記錄.....	48
5.6 ADMIN SETUP – 管理者設定.....	48
5.7 PPPoE – PPPoE 撥接設定.....	53
5.8 DYNAMIC DNS – DYNAMIC DNS 設定.....	54
5.9 FTP – FTP SERVICE 設定.....	55
5.10 E-MAIL – 電子郵件服務設定.....	56
5.11 NTP – NTP 校時伺服器設定.....	58
5.12 ACCOUNT MANAGER – 使用者管理員.....	59
5.13 UPNP – 網路即插即用.....	61

**附錄 65**

附錄 A. 使用 PPPoE 撥接並使用 DDNS 操作範例 (USING A HUB).....	65
APPENDIX B. FAQ 常見問題集 : .....	71

## 1. OVERVIEW

### 1.1 PRODUCT DESCRIPTION 產品介紹

本產品是遠端監控/管理最簡單且有效率的 IP Camera 產品。安裝極為簡易，內建 Web 伺服器，可在任何時間、地點，直接透過區域或寬頻網路，使用網頁瀏覽器(如:Microsoft IE)輸入該 IP-Cam 攝影機的 IP 位置即可進行遠端影像監控與管理的工作，並可遠端遙控攝影機上的馬達來改變監控方向/角度，讓您快速掌握監控區域之影像即時狀況，且本產品具備無線傳輸的功能，您可透過無線網路的方式來架設，以免免因為線材而造成環境的破壞。

此外還支援 PPPoE、DHCP、STATIC IP、DDNS、SMTP、FTP、NTP 等多種網路協定，不僅如此還另外備有紅外線 LED 補光，加強了夜視的功能效果；此外還有錄影及即時拍照功能，對於家庭用遠端監控更可達成專業之安全防護與樂趣。

### 1.2 PRODUCT FEATURE 產品功能

- 使用標準網頁瀏覽器 IE 即可遠端監視錄影及拍照
- 最大 640x480 全螢幕全畫面
- 可同時觀看多支攝影機
- 可同時允許多個遠端上線觀看影像
- 遠端即時錄影至本機，手動觸發傳送影像至 FTP & E-Mail & PC
- 支援虛擬 IP 與 IP 分享器之 Port 轉換功能
- 支援 TCP/IP、DHCP、SMTP、FTP、PPPoE、DDNS 等通訊協定
- 使用功能權限設定，登錄名稱與密碼保護
- 支援 DHCP 浮動 IP 網路功能
- 支援 PPPoE 之 ADSL 網路用戶
- 標準 RJ-45 網路接頭介面,支援 10/100 Base-T/TX Fast Ethernet 網路傳輸
- 標準無線 IEEE 802.11 b/g or higher 網路傳輸

### 1.3 PRODUCT SPECIFICATION 產品規格

- ◆ 影像尺寸: 176x144、320x240、640x480 調整
- ◆ 影像速度&品質: Fast、Normal、slow 調整
- ◆ 視訊頻率: 50 Hz for PAL、60 Hz for NTSC
- ◆ 影像壓縮格式 : M-JPEG
- ◆ 焦距範圍 : 可調整從 30mm 到無限遠的聚焦範圍
- ◆ 影像錄影 : 影像傳送至 PC 的使用者自設路徑
- ◆ 影像擷取 : 影像傳送至 FTP & E-Mail & PC
- ◆ 支援 TCP/IP、SMTP、FTP、PPPoE、DHCP Protocol 通訊協定
- ◆ 網路 DHCP 或手動設定網址 IP 及支援 PPPoE 之 ADSL 網路用戶
- ◆ 內建網頁伺服器及 Active-X 功能
- ◆ 遠端單張影像 JPG 截取存檔，遠端連續畫面 AVI 存檔錄影

- ◆ 夜視補光照明：自動及手動選擇，紅外線 LED x 6 / 5 / 850
- ◆ 監控角度：垂直角度：上 / 下 +180 到 -35 度  
水平角度：左 / 右 +/- 175 度
- ◆ 標準 RJ-45 網路接頭介面,支援 10/100 Base-T/TX Fast Ethernet 網路傳輸
- ◆ 標準無線 IEEE 802.11 b/g or higher 網路傳輸
- ◆ 5V/ 1.5A 外接交換式電源變壓器
- ◆ 消耗功率：1100mA(max) / 5.5W(max)
- ◆ 工作環境：5°C~40°C
- ◆ 儲存溫度：-0°C~55°C
- ◆ 環境濕度：5%~85%

#### 1.4 PRODUCT ACCESSORIES INCLUDE 產品內容



1. IP-Camera 網路攝影機
2. 電源變壓器 5V/ 1.5A 交換式變壓器
3. 網路線(紅色), 用於連接至 PC 網路卡, 作為產品測試與設定用
4. 網路線(藍色), 用於連接到網路 Hub、ADSL 數據機、IP Share 分享器上
5. 安裝光碟片
6. 說明書
7. 吸頂吊掛固定配件一包

#### 1.5 SYSTEM REQUIREMENT 系統需求

電腦系統：

- ◆ 處理器：建議 Intel Pentium 4 @ 2.0GHz 或同等級處理器以上
- ◆ 記憶體：256MB 記憶體以上
- ◆ 作業系統：Windows 2000® 或 Windows XP®
- ◆ 硬碟需求：最少 10MB 以上容量
- ◆ 唯讀光碟機。(安裝 IPCamFinder 使用)

網路：

- ◆ 區域網路：10/100 base-T/TX Fast Ethernet

- ◆ 無線網路：IEEE 802.11 b/g or higher
- ◆ 網路設定：能正常上 Internet 網路
- ◆ 網頁瀏覽器：ActiveX Enabled and Compliant (微軟 Microsoft Internet Explorer 6.0 以上)
- ◆ 連接網路設備：ADSL 數據機、Wireless IP Share 分享器或 Hub 集線器

## 1.6 EXTERIOR FUNCTION INTRODUCE 外部功能介紹



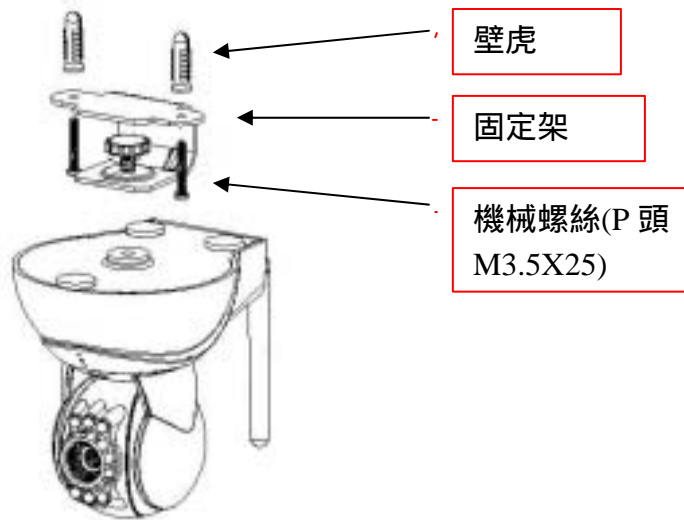
### 重置開關-操作說明：

系統正常運作時按 Reset Switch 短壓(大約 8 秒)直到前方 status Light 熄滅後放開，系統將會重新啟動回復原廠設定值

電源開機說明:

將附件 DC5V/1.5A 的變壓器插入電源插座後，需等待約 40 秒的開機時間待 IP Cam 本身確認軟/硬體無誤後，狀態燈點亮並會作一次馬達歸位的開機動作。

1.7 PRODUCT SET-UP 產品裝配圖



2. UTILITIES AND TOOLS

2.1 IPCAMFINDER 搜尋工具程式

IPCamFinder 是本產品所提供的 IP 搜尋應用程式，可搜尋區域連線內的 IP CAM。藉著發出詢問廣播封包，使 IP CAM 回應後，視窗即顯示網域內所有 IP CAM 的清單。並且，提供更更改指定 IP CAM 的網路設定，如 IP Address 變更功能。

IPCamFinder 工具詳見圖(一)：

顯示 PC 之 Ethernet 網卡

取得 IP 方式須執行的發送更新

連線模式設定

無線模式設定

顯示連線之 IP Cam

更新清單

IP CAM 清單

MAC 位址

IP 位址

子網路遮罩

預設通訊閘

PPPOE 設定

MAC	IP	Net Mask	Gateway	WiFi Capability	Current Status
00:15:0F:00:00:22	192.168.1.100	255.255.255.0	192.168.1.1	YES	Ethernet Man.

圖(一)

## 2.2 第一次使用 IP-CAM 並測試影像功能

下列連接方式適用於 IP-CAM 測試 / 固定 IP Address 變更 / 程式 code update (強力建議)。

操作步驟如下：

### A. 產品第一次安裝：

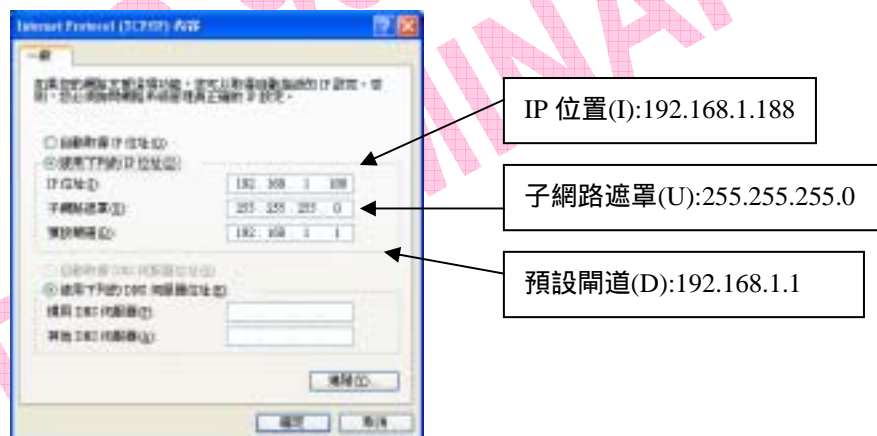
- 您的電腦必需安裝有網路卡並具有 RJ-45 網路線接頭。
- 將 IP-Cam 後端的 RJ-45 端子接上所附的紅色測試網路線，一端接在電腦的網路卡上，一端接到 IP-Cam 後端。
- 將 IP-Cam 後端的電源孔接上所附的電源變壓器，此時 IP-Cam 上方的狀態燈會亮起。



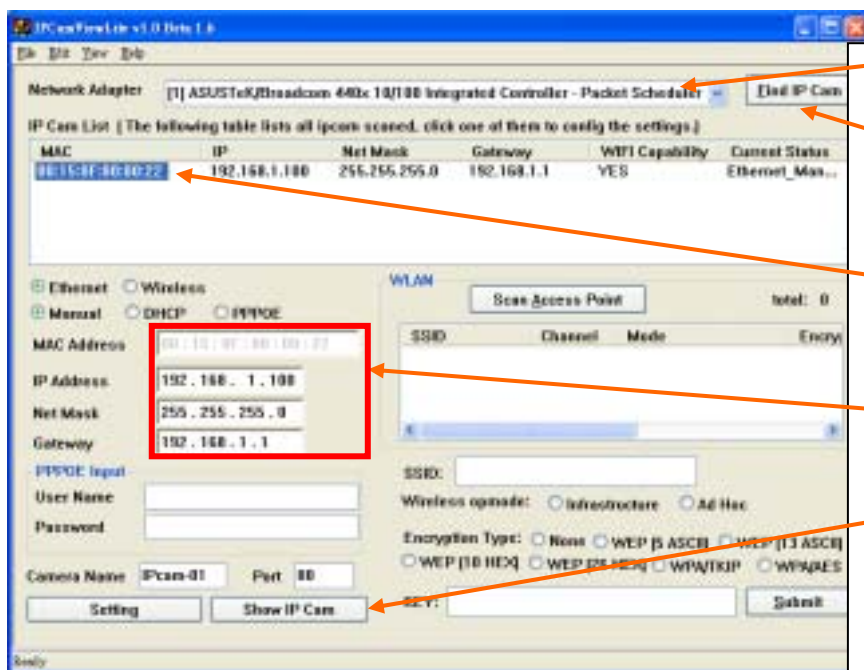
### B. 比對 PC 網路內與 IPCamFinder 內的 IP 值是否屬於同一網段：

- 通常使用固定 IP 上網，IP 值一定不一樣，當要改變 IP Address 時請先將原本 PC 上的 IP Address 抄寫下來，為了測試 IP-CAM 是否正常，需要暫時修改電腦上的網路 IP 值，測試操作完成後需再回復原來設定。
- 一般 PC 內部區域網路之 IP 位址大部分都設為“自動取得 IP 位址”，為了測試 IP-CAM 是否正常，需要暫時修改電腦上的網路 IP 值，測試操作完成後需再回復原來設定。

### C. 接著在電腦系統選擇控制台---> 網際網路和撥號連線---> 選擇已啟用的區域網路連線選項---> 滑鼠按右鍵--->選擇內容(P)---> 選取 Internet Protocol (TCP/IP)---> 選擇內容(R) 即可檢視目前電腦之 IP 位址狀況，IP 修改操作如下：



- D. 開啟並執行 IP Cam Finder 搜尋應用程式(如圖(二)), 然後自動掃描到您剛剛所裝的 IP-Cam 攝影機, 並在 IP Cam List 的欄位中會發現一個 00:15:0F:00:00:22 192.168.1.100 攝影機。滑鼠左鍵點選 00:15:0F:00:00:22 192.168.1.100 一下, 你可以看到 IP-CAM 預設值(如下)。



圖(二)

- Step 1. 選擇您 PC 之 Ethernet 網卡  
Step 2. 滑鼠左鍵點選 Find IP Cam 你可以看到 00:15:0F:00:00:22 192.168.1.100  
Step 3. 滑鼠左鍵點選 00:15:0F:00:00:22 一下, 你可以看到下列顯示  
IP Address : 192.168.1.100  
Net Mask : 255.255.255.0  
GateWay : 192.168.1.1  
Step 4. 滑鼠左鍵點選 Show IP Cam 一下即可自動開啟瀏覽器, 登入 使用者名稱/密碼 進入網路監控畫面 (詳細參考 3.1 說明), 如果你可以看到影像畫面則表示 IP-CAM 沒問題。

## 2.3 HOW TO SET UP IP CAM 如何架設 IP CAM

架設 IP CAM 之前你要先了解 ISP 業者提供給你的上網環境及 IP Address 是 Fixed IP Address 或是 Float IP Address, 若是不清楚請詢問 ISP 業者, 下列 2.5 會列出目前較普遍的網路架構(1~7 種), 使用者可以參考自身是何種架構便可依照指示來完成設定操作, 架設 IP-CAM 及 IP Address 設定最常使用到的就是改變 IP-Cam 的 IP Address 網路位置取得方式設定, 詳細說明如 2.4-1 ~ 2.4-3 三種方式。

## 2.4 IP-CAM 的 IP ADDRESS 網路位置取得方式設定

### 2.4-1 STATIC - IP Address 使用設定 :

- 您的電腦必需安裝有網路卡並具有 RJ-45 網路線接頭。
- 將 IP-Cam 後端的 RJ-45 端子接上所附的紅色測試網路線, 一端接在電腦的網路卡上, 一端接到 IP-Cam 後端。
- 將 IP-Cam 後端的電源孔接上所附的電源變壓器, 此時 IP-Cam 上方的狀態燈會亮起。





- 開啟並執行 IPCamFinder 搜尋應用程式(如圖(三)), 然後按 Find IP Cam 自動掃描到您剛剛所裝的 IP-Cam 攝影機, 並在 IP Cam List 的欄位中會發現一個 00:15:0F:00:00:22 192.168.1.100 攝影機。滑鼠左鍵點選 Find IP Cam 一下, 你可以看到 IP-CAM 預設值(如下)。

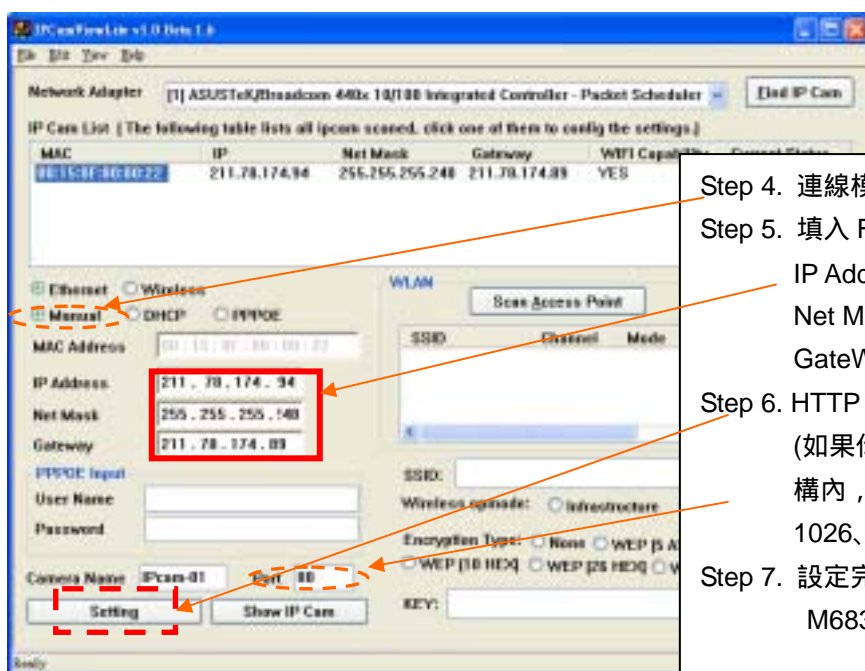
Step 1. 選擇您 PC 之 Ethernet 網卡

Step 2. 滑鼠左鍵點選 Find IP Cam 你可以看到  
00:15:0F:00:00:22  
192.168.1.100 ....

Step 3. 滑鼠左鍵點選  
00:15:0F:00:00:22 一下, 你可以看到下列顯示  
IP Address : 192.168.1.100  
Net Mask : 255.255.255.0  
GateWay : 192.168.1.1

圖(三)

- 填入 Fixed IP Address, 如下(如果不清楚你的 Fixed IP Address, 請打電話詢問 ISP 業者, 下圖為 Fixed IP Address 修改範例)



Step 4. 連線模式選擇預設為 Manual 即為 STATIC

Step 5. 填入 Fixed IP

IP Address : 211.78.174.94

Net Mask : 255.255.255.248

GateWay : 211.78.174.89

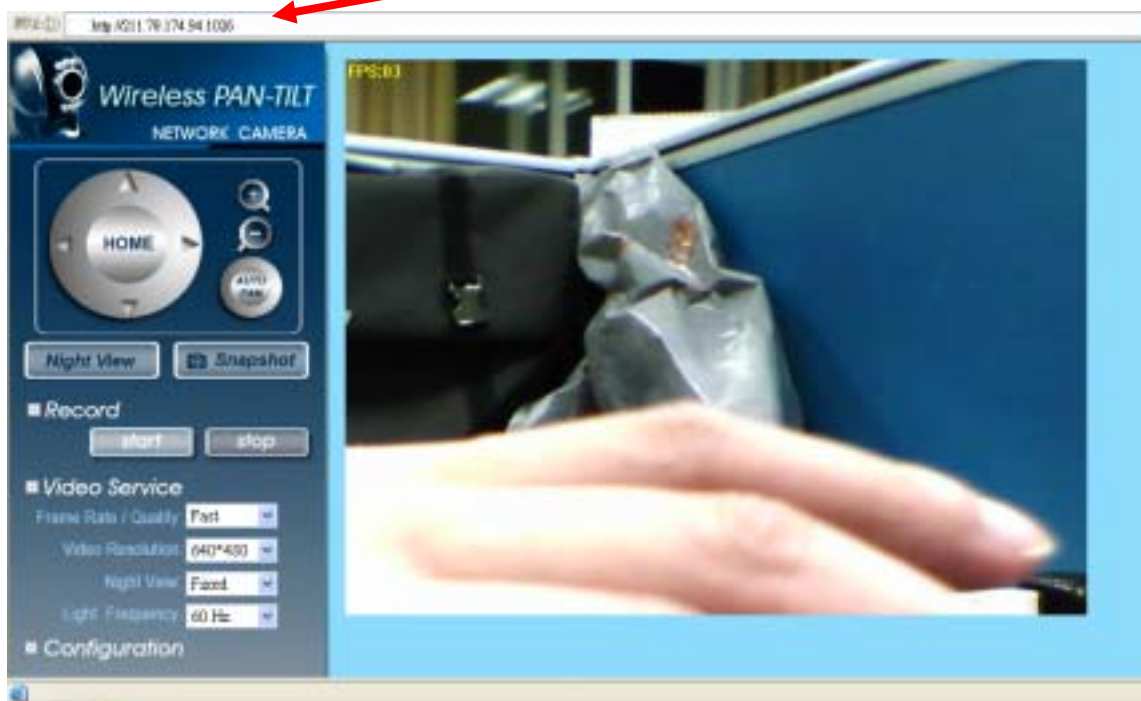
Step 6. HTTP Port : Http 通訊埠, 預設為 80

(如果你有多台 IP-CAM 架設在同一網路架構內, 則需區分不同 Port , 例如:1025、1026、1039....)

Step 7. 設定完成後, 按 Setting 送出, 即可更新 M6830M IP-CAM 機器本身的網路設定

範例使用 :

1. 將 IP Address 修改後的 IP CAM 架設到 Fixed IP 的位置
2. 打開 PC 開啟瀏覽器後, 鍵入 IP=> 211.78.174.94:( 1025、1026、1039....), 就可進入網路監控畫面



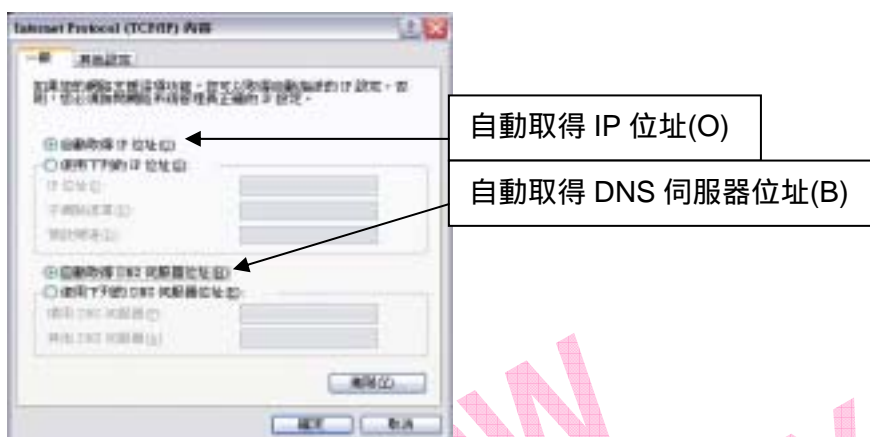
#### 2.4-2 DHCP - IP Address 使用設定 :

- 請將 ADSL 主機使用 RJ-45 網路線(紅)連接 switching hub, 再用 RJ-45 網路

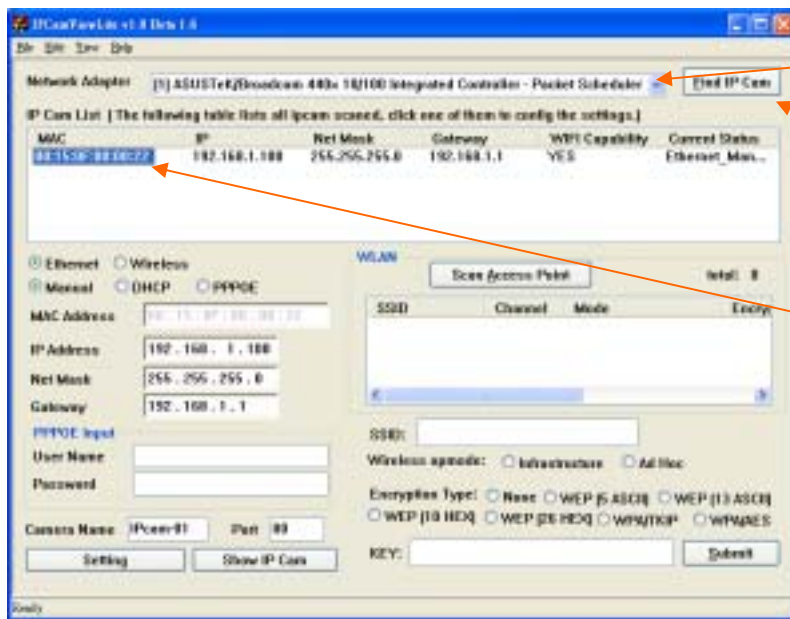
線(藍)連接 PC 和 IP CAM(如下圖)



- 將 IP-Cam 接上電源變壓器，此時 IP-Cam 上方的狀態燈會亮起。
- 設定 PC 網路內網路連線方式：請到 PC 的控制台---> 網際網路和撥號連線---> 選擇已啟用的區域網路連線選項---> 滑鼠按右鍵--->選擇內容(P)---> 選取 Internet Protocol (TCP/IP)---> 選擇內容(R)--->點選自動取得 IP 位址(O)、自動取得 DNS 伺服器位址(B)。



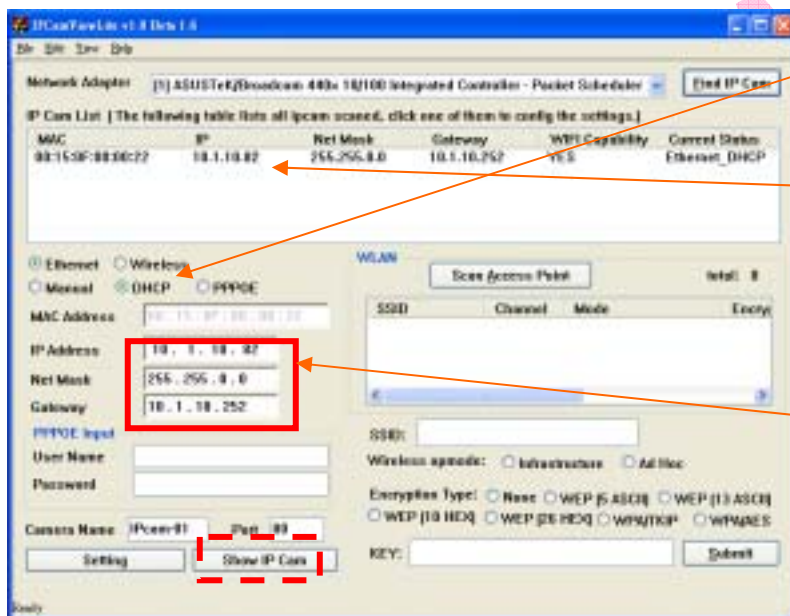
- 開啟 IPCamFinder 搜尋應用程式(如下圖)，按 Find IP Cam 執行自動掃描您剛剛所裝的 IP-Cam 攝影機，您會在 IP Cam List 的欄位中發現一個 00:15:0F:00:00:22 192.168.1.100 攝影機。滑鼠左鍵點選 00:15:0F:00:00:22 一下，你可以看到 IP-CAM 預設值(如圖五)。



- Step 1. 選擇您 PC 之 Ethernet 網卡
- Step 2. 滑鼠左鍵點選 Find IP Cam 你可以看到 00:15:0F:00:00:22 192.168.1.100
- Step 3. 滑鼠左鍵點選 00:15:0F:00:00:22 192.168.1.100

圖(五)

- 將原預設連線模式為 Manual 更改為 DHCP 並 Setting 一次，再點選一次 Setting 及 Find IP Cam 即會在 IP Cam List 的欄位中出現一組新的 IP Address 00:15:0F:00:00:22 10.1.10.82 攝影機，點選其 MAC 使其位址資料填入下方欄位中，最後按下 Show IP Cam 鍵開啟瀏覽器，進入網路監控畫面(如圖六)。



- Step 4. 將 Manual 變更為 DHCP 後再按一次 Setting 及 Find IP Cam
- Step 5. IP Cam List 的欄位中出現一組新的 IP Address 00:15:0F:00:00:22 10.1.10.82
- Step 6. 滑鼠左鍵點選 00:15:0F:00:00:22 一下，以便將新位址資料填入下列欄中：  
IP Address : 10.1.10.82  
SubMask : 255.255.0.0  
GateWay : 10.1.10.252
- Step 7. 滑鼠左鍵點選 Show IP Cam 兩下即可自動開啟瀏覽器，進入網路監控畫面

圖(六)

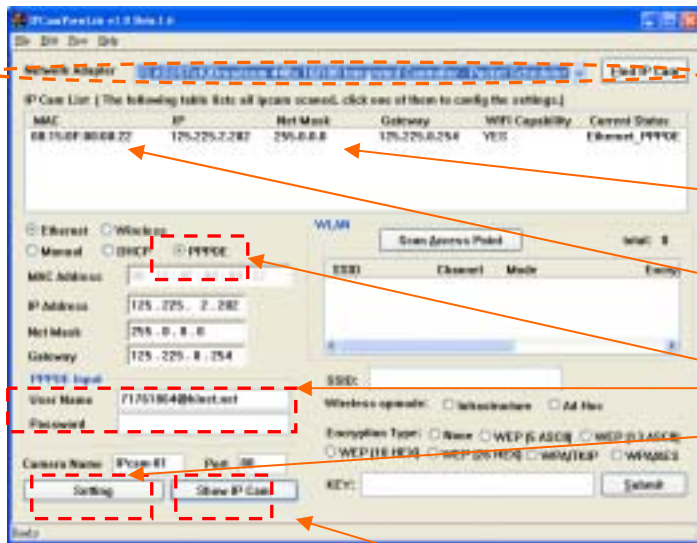
範例使用：

1. 此時 IP-CAM 架設於區域網路內 IP 的位置上
2. 或是使用 IPCamFinder 搜尋應用程式按照圖(五、六)方式進入網路監控畫面
3. 或是打開 PC 開啟瀏覽器後，鍵入 IP=> 10.1.10.82, 即可進入網路監控畫面



### 2.4-3 PPPoE - IP Address 使用設定

- 依照 2.4-2 DHCP 的方式架設 IP CAM。
- 開啟 IPCamFinder 搜尋應用程式(如下圖)，按 Find IP Cam 執行自動掃描您剛剛所裝的 IP-Cam 攝影機，您會在 IP Cam List 的欄位中發現一個 00:15:0F:00:00:22 192.168.1.100 攝影機。滑鼠左鍵點選 00:15:0F:00:00:22 一下，你可以看到 IP-CAM 預設值填入下方的欄位中。
- 將連線模式選至 PPPoE 並填入 User Name 及 Password 後，再按一次 Setting 鍵，上方的搜尋欄則會出現一組新的 IP 位址 00:15:0F:00:00:22 125.225.2.202，點選 00:15:0F:00:00:22 將新的 IP 位址填入下方欄位，最後按下 Show IP Cam 鍵開啟瀏覽器，進入網路監控畫面(如圖七)。



(圖七)

- Step 1. 開啟 IPCamViewLite 搜尋應用程式，選擇您 PC 之 Ethernet 網卡，按 Find IP Cam 執行自動掃描您剛剛所裝的 IP-Cam 攝影機
- Step 2. IP Cam List 的欄位中出現一組預設 IP Address 00:15:0F:00:00:22 192.168.1.100
- Step 3. 滑鼠左鍵點選 00:15:0F:00:00:22 一下，以便將新位址資料填入下列欄位中
- Step 4. 將連線模式選至 PPPoE 並填入 User Name 及 Password 後，再按一次 Setting 鍵，上方的搜尋欄則會出現一組新的 IP 位址 00:15:0F:00:00:22 125.225.2.202，再次點選 00:15:0F:00:00:22 一下，以便將新位址資料填入下列欄中
- Step 5. 滑鼠左鍵點選 Show IP Cam 一下即可自動開啟瀏覽器，進入網路監控畫面

範例使用：

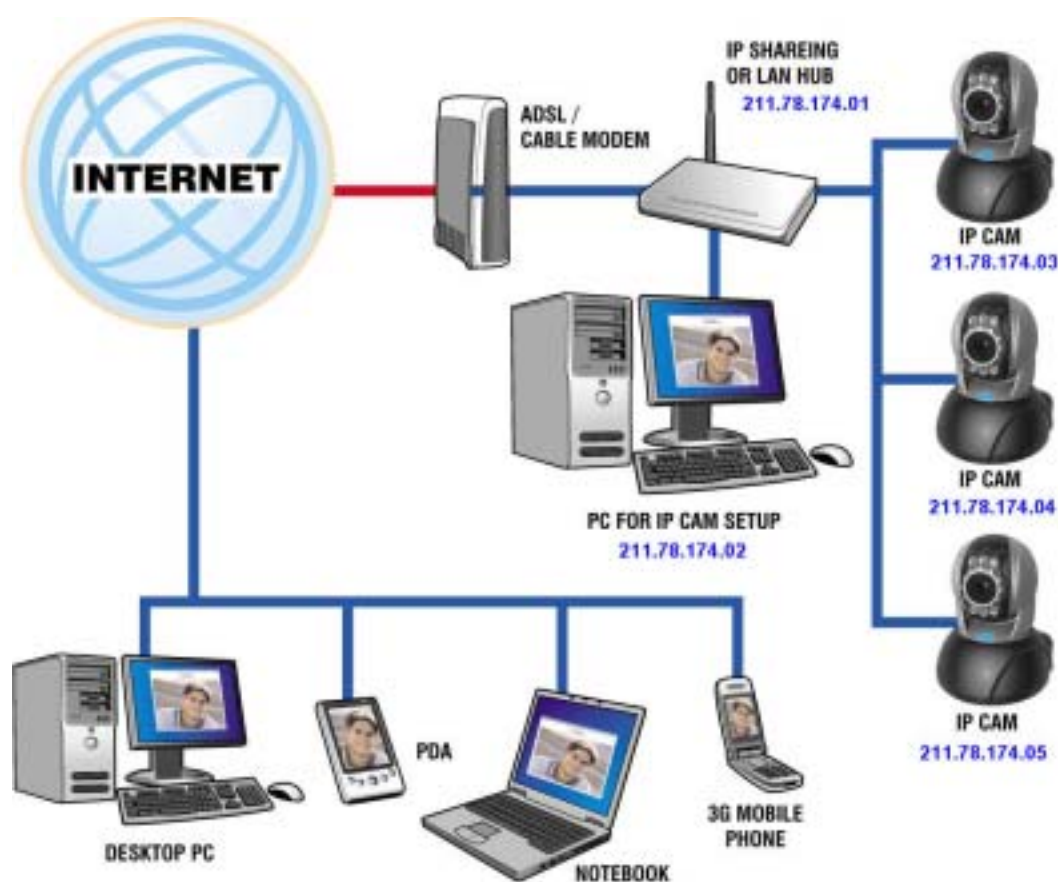
- 1.此時 IP-CAM 架設於區域網路內 IP 的位置上
- 2.或是使用 IP Cam Finder 搜尋應用程式按照圖(七)方式進入網路監控畫面
- 3.或是打開 PC 開啟瀏覽器後，鍵入 IP=> 125.225.2.202，即可進入網路監控畫面



## 2.5 IP-CAM 網路架構安裝方式

### 一. IP-CAM 網路安裝架構一

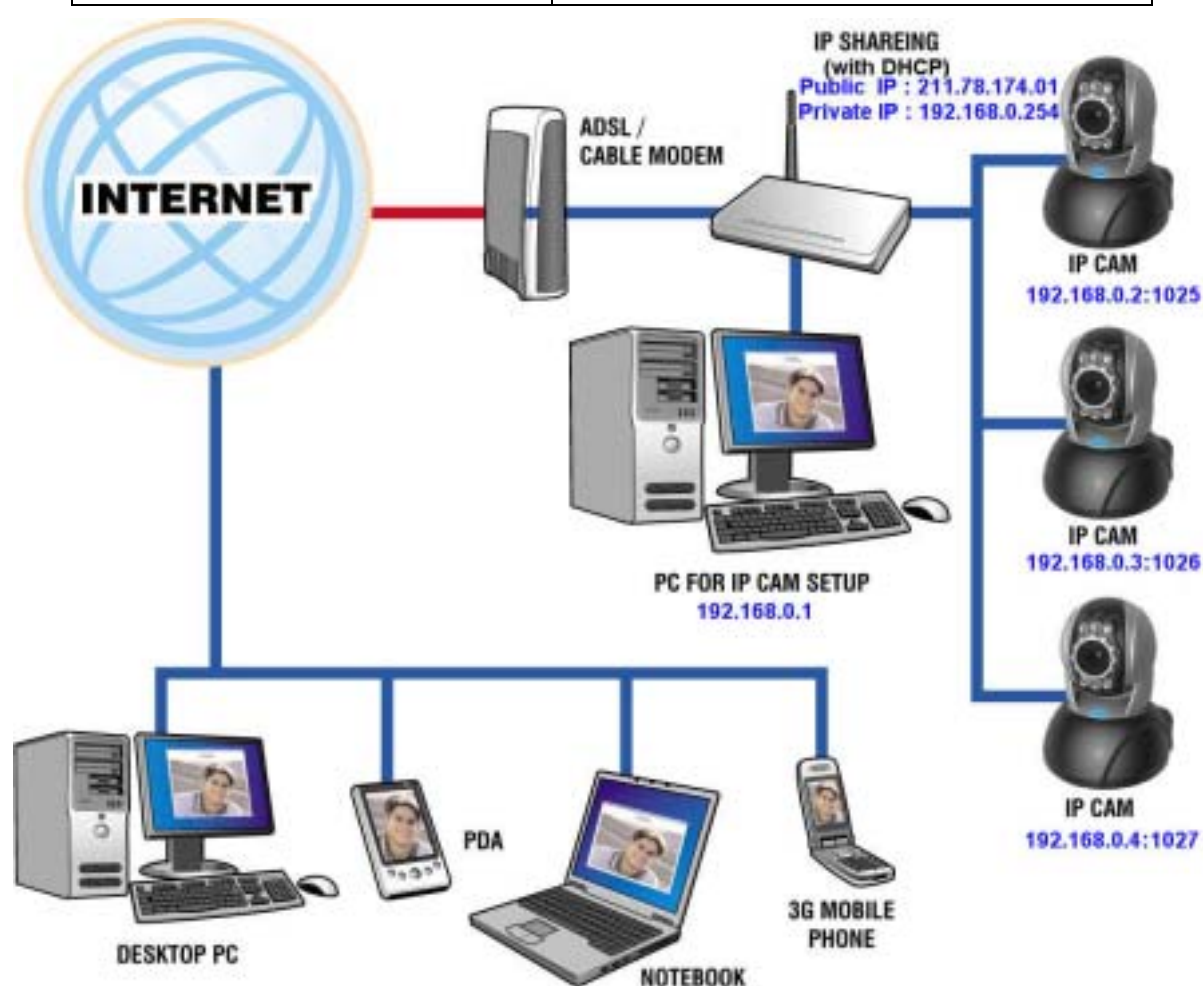
上網方式	使用固接式 ADSL 或 Cable Modem
實體 IP 位址	擁有數個固定實體 IP
IP 分享器或網路集線器 Lan Hub	一般機種即可
網路攝影機 Network Setup 設定	LAN Enable / Manually 手動設定
適用對象	具有多個實體固定 IP 與安裝多個 IP-Cam 網路攝影機的用戶



1. 將 IP-Cam 後端的 RJ-45 端子接上所附的紅色測試網路線，一端接在電腦的網路卡上，一端接到 IP-Cam 後端。
2. 請參考 2.4-1 STATIC - IP Address 使用設定填妥您的 IP 位址。
3. 設定每一台 IP-Cam 實體 IP 位址。
4. 將 IP Address 修改後的 IP CAM 架設到 Fixed IP 的位置。
5. 遠端電腦預觀看 IP-Cam 影像方式：只需啟動 IE 瀏覽器，並輸入 IP-Cam 攝影機的實體 IP 即可，如: <http://211.78.174.03>

## 二. IP-CAM 網路安裝架構二

上網方式	使用固接式 ADSL 或 Cable Modem
實體 IP 位址	擁有 1 個固定實體 IP
IP 分享器或網路集線器 Lan Hub	需具備 DHCP 功能
網路攝影機 Network Setup 設定	LAN Enable / Manually 手動設定 Web Server Port Number 需設定
適用對象	具有 1 個固定實體 IP 與 IP 分享器安裝多個 IP-Cam 網路攝影機的用戶

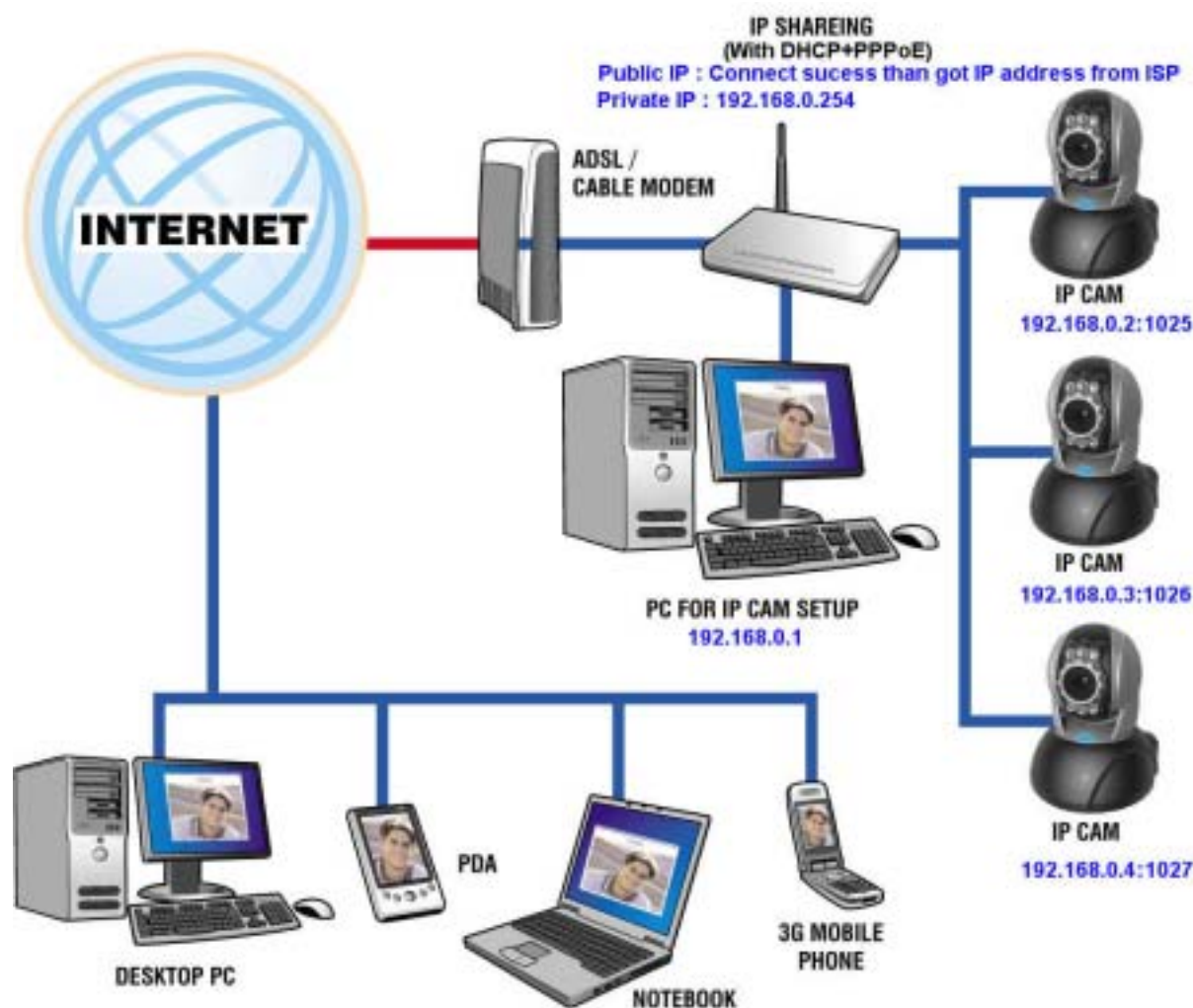


1. IP 分享器 Public 公用 IP 需設定為一個真實實體 IP(如:211.78.174.01)，另外再設定一個 Private 私人 IP，並把 IP 分享器的 DHCP 功能打開。
2. 在每個 IP-Cam 攝影機的 IP 設定中，分別給與不同的內部虛擬 IP，並在 Http Port 設定上給不同的 Port 參數。(請參照 2.4-1 設定方式)
3. 在 IP 分享器的 Port 轉換設定上請參照攝影機 IP 與 Port 參數依序對應設定完成。
4. 遠端電腦預觀看 IP-Cam 影像方式：只需啟動 IE 瀏覽器，並輸入 IP Sharing 分享器之實體 IP 位址與 IP-Cam 攝影機的 Port 號，即可，如: [http:// 211.78.174.01:1025](http://211.78.174.01:1025)



### 三. IP-CAM 網路安裝架構三

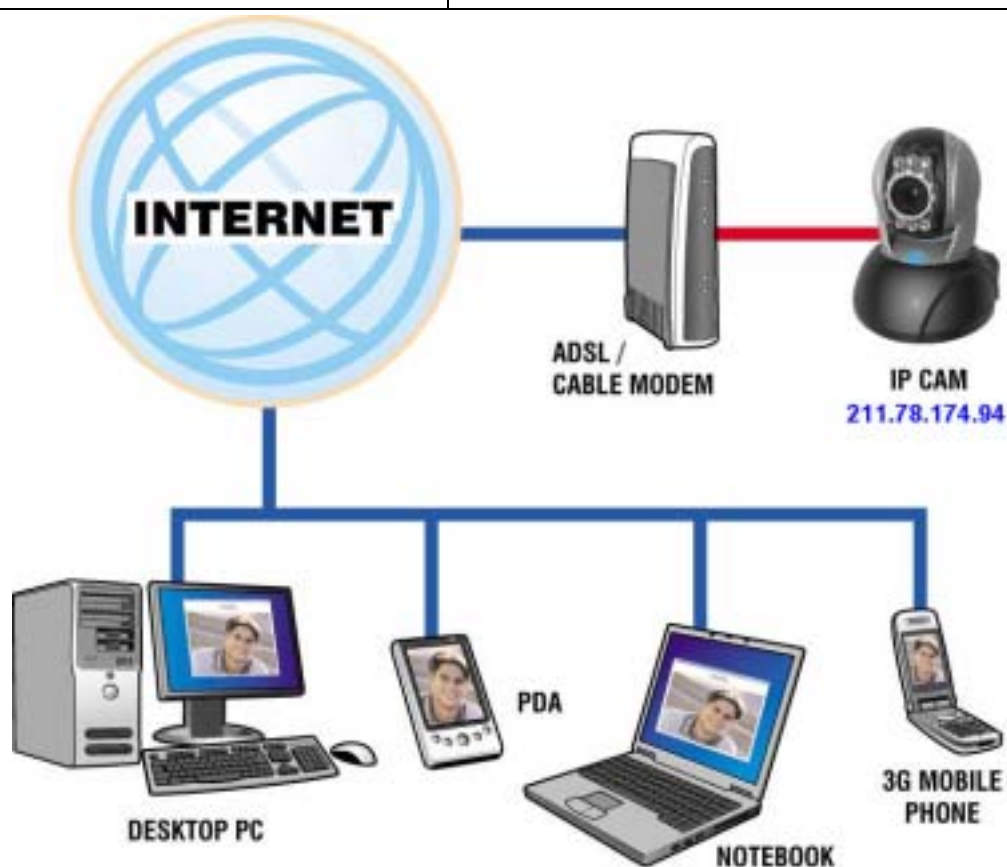
上網方式	使用撥接式 ADSL 或 Cable Modem
實體 IP 位址	擁有 1 個浮動 IP (由 ISP 機動配發此浮動 IP)
IP 分享器或網路集線器 Lan Hub	需具備 DHCP 與 NAT 功能
網路攝影機 Network Setup 設定	LAN Enable / Manually 手動設定 Web Server Port Number 需設定
適用對象	ADSL 撥接用戶,具有 1 個浮動 IP 與安裝多個 IP-Cam 網路攝影機的用戶



1. IP 分享器打開 PPPoE 自動撥號連接 ADSL 功能，另外再設定一個 Private 私人 IP，並把 IP 分享器的 DHCP 功能打開，當 ADSL 撥接成功後，會從 ISP 取的一個浮動 IP 位址。
2. 在每個 IP-Cam 攝影機的 IP 設定中，分別給與不同的內部虛擬 IP，並在 Http Port 設定上給不同的 Port 參數。(請參照 2.4-1 設定方式)
3. 在 IP 分享器的 Port 轉換設定上請參照攝影機 IP 與 Port 參數依序對應設定完成。
4. 遠端電腦預觀看 IP-Cam 影像方式：只需啟動 IE 瀏覽器，並輸入 ADSL 目前撥接所取得之浮動 IP 位址與 IP-Cam 攝影機的 Port 號即可，如: [http:// 211.78.174.01:1025](http://211.78.174.01:1025)

#### 四. IP-CAM 網路安裝架構四

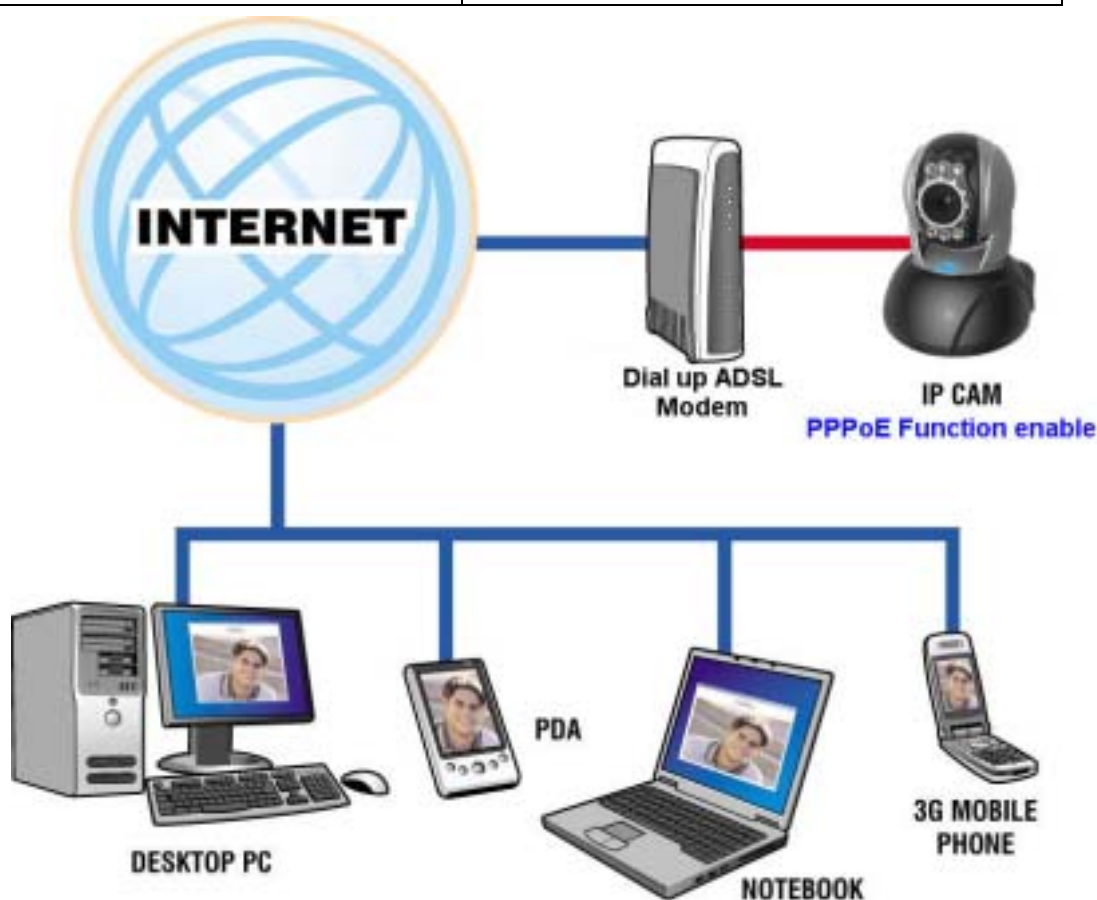
上網方式	使用固接式 ADSL 或 Cable Modem
實體 IP 位址	擁有 1 個固定實體 IP
IP 分享器或網路集線器 Lan Hub	不需要
網路攝影機 Network Setup 設定	LAN Enable / Manually 手動設定 Web Server Port Number 不需設定
適用對象	ADSL 固接用戶, 具有 1 個固定實體 IP 與安裝 1 個 IP-Cam 網路攝影機的用戶



1. 將 IP-Cam 後端的 RJ-45 端子接上所附的紅色測試網路線，一端接在電腦的網路卡上，一端接到 IP-Cam 後端。
2. 請參考 2.4-1 STATIC - IP Address 使用設定填妥您的 IP 位址。
3. 將 IP Address 修改後的 IP CAM 架設到 Fixed IP 的位置。
4. 遠端電腦預觀看 IP-Cam 影像方式：只需啟動 IE 瀏覽器，並輸入 IP-Cam 攝影機的實體 IP 即可，如: <http://211.78.174.94>

五. IP-CAM 網路安裝架構五

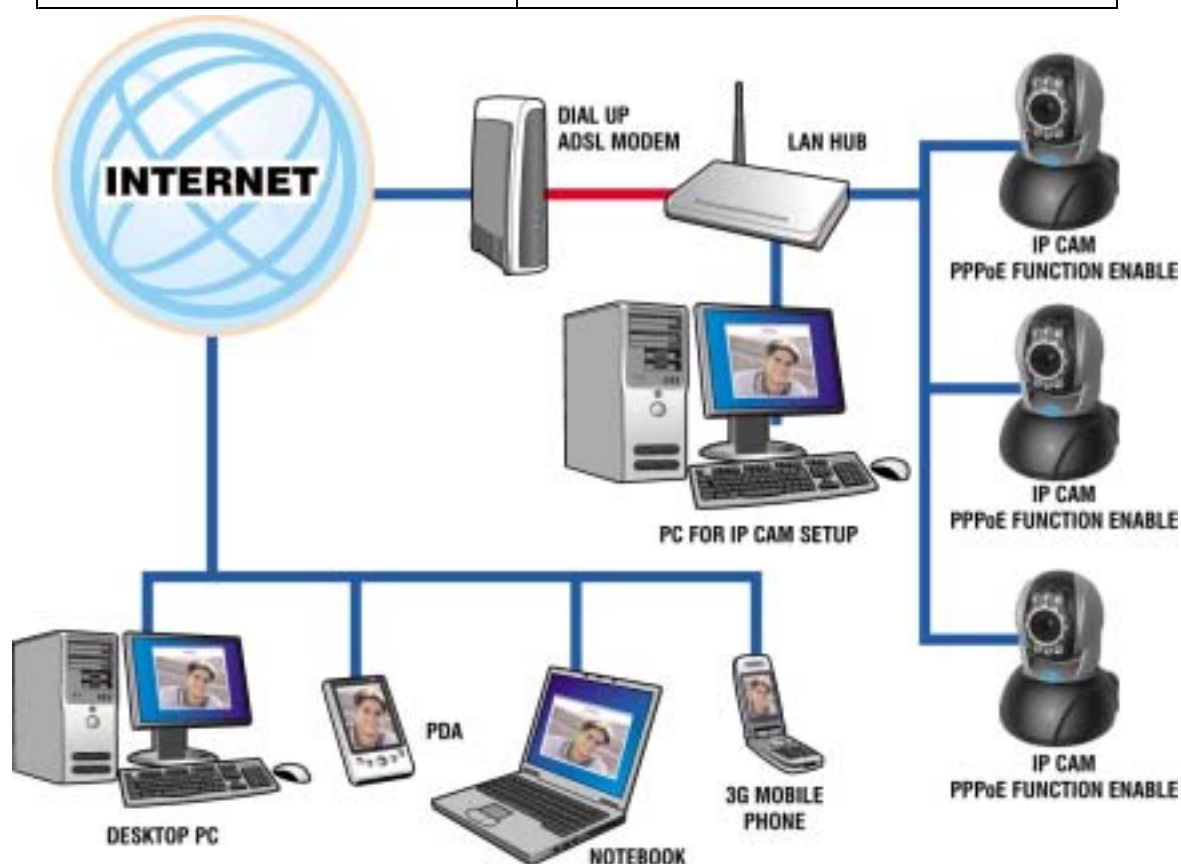
上網方式	使用撥接式 ADSL 或 Cable Modem
實體 IP 位址	擁有 1 個浮動 IP (由 ISP 機動配發此浮動 IP)
IP 分享器或網路集線器 Lan Hub	不需要
網路攝影機 Network Setup 設定	需設定 PPPoE 功能 LAN Enable Web Server Port Number 不需設定
適用對象	ADSL 撥接用戶，安裝 1 個 IP-Cam 網路攝影機的用戶



1. 請先向您的 ISP 取得 ADSL 撥接所須的相關資料  
ISP 相關資料：ADSL 撥接帳號與密碼。
2. 將 IP-Cam 後端的 RJ-45 端子接上所附的紅色測試網路線，一端接在電腦的網路卡上，一端接到 IP-Cam 後端。
3. 請參考 2.4-3 PPPoE - IP Address 使用設定填妥您的撥接帳號與密碼。
4. 請填妥 IP Cam 的 Mail server setup 。
5. 將 IP- CAM 架設到 Dial up ADSL Modem 。
6. 當撥接成功後 IP-CAM 會自動發送 MAIL 通知用戶浮動 IP Address。
7. 啟動 IE 瀏覽器，並輸入 IP-Cam 攝影機的實體 IP(由 ISP 機動配發此浮動 IP) 即可，如：<http://211.78.174.94>

六. IP-CAM 網路安裝架構六

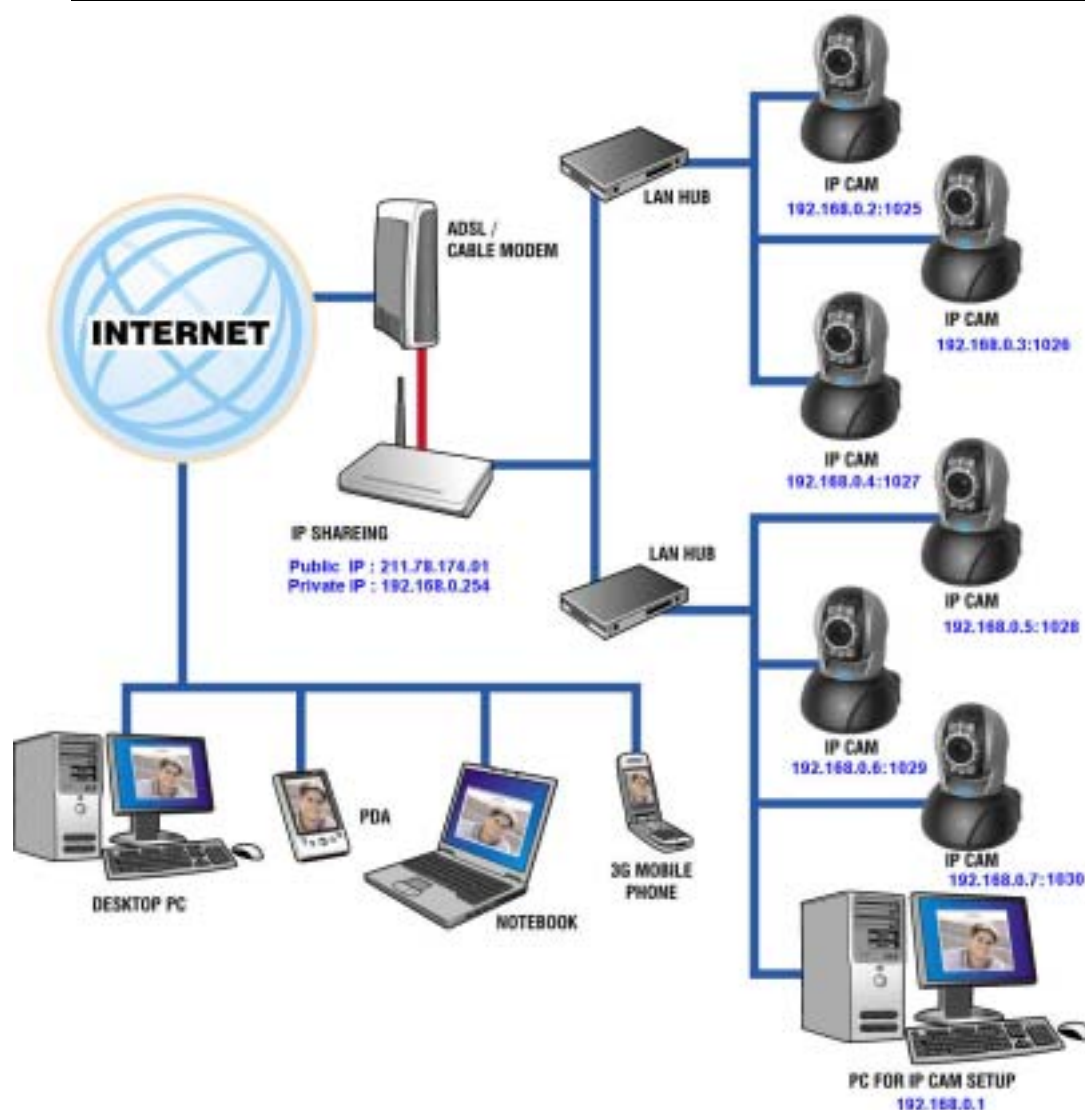
上網方式	使用撥接式 ADSL 或 Cable Modem
固定實體 IP 位址	擁有多個浮動 IP (由 ISP 機動配發此浮動 IP)
IP 分享器或網路集線器 Lan Hub	需具備 DHCP 與 NAT 功能
網路攝影機 Network Setup 設定	LAN Enable / Manually 設定 Web Server Port Number 需設定
適用對象	擁有多個浮動 IP 與安裝多個 IP-Cam 網路攝影機的用戶



1. 請先向您的 ISP 取得 ADSL 撥接所須的相關資料  
ISP 相關資料：ADSL 撥接帳號與密碼。
2. 將 IP-Cam 後端的 RJ-45 端子接上所附的紅色測試網路線，一端接在電腦的網路卡上，一端接到 IP-Cam 後端。
3. 請參考 2.4-3 PPPoE- IP Address 使用設定填妥您的撥接帳號與密碼。
4. 請填妥 IP Cam 的 Mail server setup 。
5. 將 IP- CAM 架設到 Lan Hub。
6. 使用 IPCamFinder 搜尋應用程式，找到 ISP 配發給 ADSL 目前撥接所取得之浮動 IP 位址。
7. 啟動 IE 瀏覽器，並輸入 IP-Cam 攝影機的實體 IP(由 ISP 機動配發此浮動 IP) 即可，如：<http://211.78.174.94>
8. 每台 IP-Cam 請依續依此方式設定

七. IP-CAM 網路安裝架構七

上網方式	使用固接式 ADSL 或 Cable Modem
固定實體 IP 位址	擁有 1 個固定實體 IP
IP 分享器或網路集線器 Lan Hub	需具備 DHCP 與 NAT 功能
網路攝影機 Network Setup 設定	LAN Enable / Manually 設定 Web Server Port Number 需設定
適用對象	具有 1 個固定實體 IP 與 IP 分享器安裝多個 IP-Cam 網路攝影機的用戶

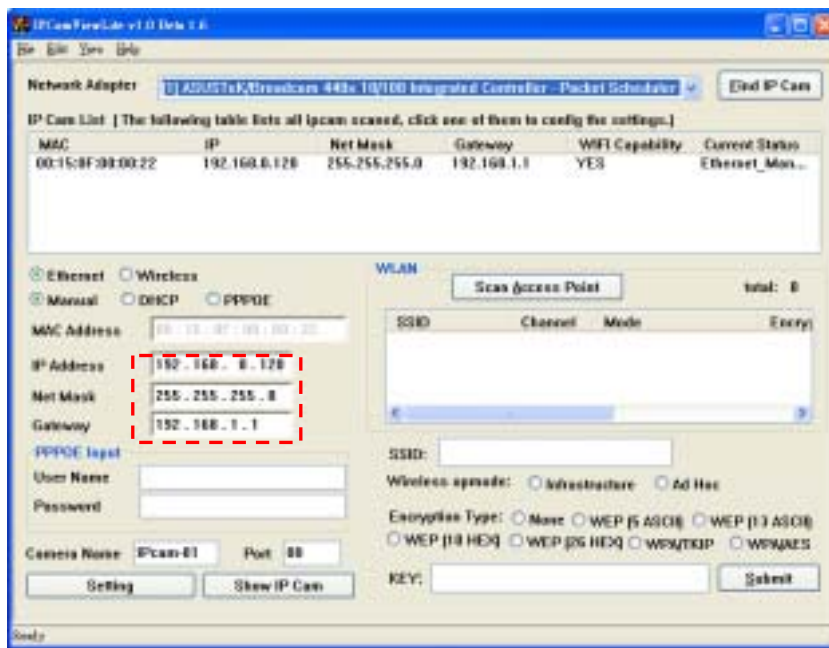


1. IP 分享器 Public 公用 IP 需設定為一個真實實體 IP(如:211.78.174.01), 另外再設定一個 Private 私人 IP, 並把 IP 分享器的 DHCP 功能打開。
2. 在每個 IP-Cam 攝影機的 IP 設定中, 分別給與不同的內部虛擬 IP, 並在 Http Port 設定上給不同的 Port 參數 (請參考 2.4-1 STATIC - IP Address 使用設定填妥您的 IP 位址。)
3. 在 IP 分享器的 Port 轉換設定上請參照攝影機 IP 與 Port 參數依序對應設定完成。
4. 遠端電腦預觀看 IP-Cam 影像方式: 只需啟動 IE 瀏覽器, 並輸入 IP Shareing 分享器之 IP 位址與 IP-Cam 攝影機的 Port 號即可, 如: [http:// 211.78.174.01:1025](http://211.78.174.01:1025)

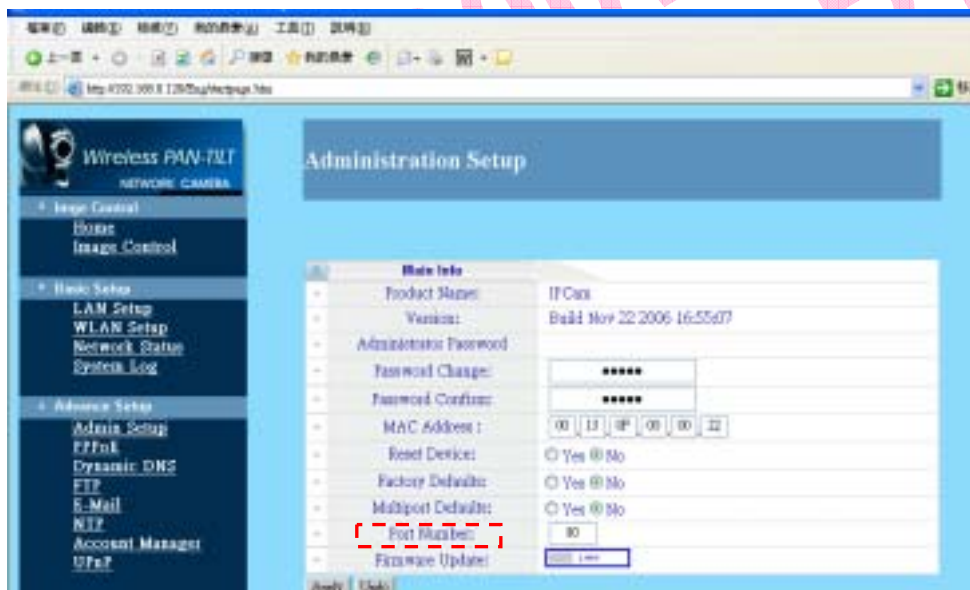
## 2.6 乙太網路 IP 分享器安裝方式

當IP-Cam 安裝在IP Shareing下時,IP-Cam可以從DHCP Server自動取得動態IP 位址,如果您是要將IP Cam安裝在WAN 廣域網域下時,IP-Cam 必需設定一個固定的IP 位址,而且不管您的 IP-分享器.有無虛擬伺服器功能(Virtual Server), IP-Cam 也一樣必需設定一個固定的IP 位址

- (1) 請使用 IPCamFinder 搜尋應用程式將 IP Cam 設定一個固定的 IP address(如: 192.168.0.120)以及進入到 IP CAM [Admin Setup](#) 網頁中更改 **Port Number:**  http port(1025~35534) 參考(圖 1-1、圖 1-2)



(圖 1-1)



(圖 1-2)

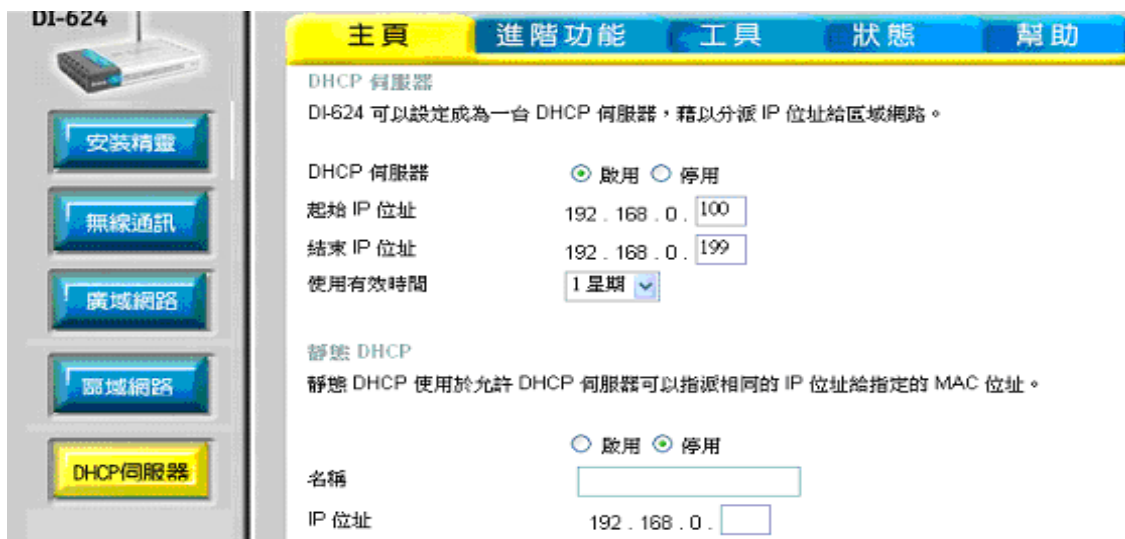
(2)以admin 進入ADSL router 設定頁面 (參考圖2. , 需依您的router為主)

圖2



(3)將 IP Shareing 的 DHCP 功能打開(參考圖 3 , 可用的 IP address 為 192.168.0.100~192.168.0.199)

圖 3



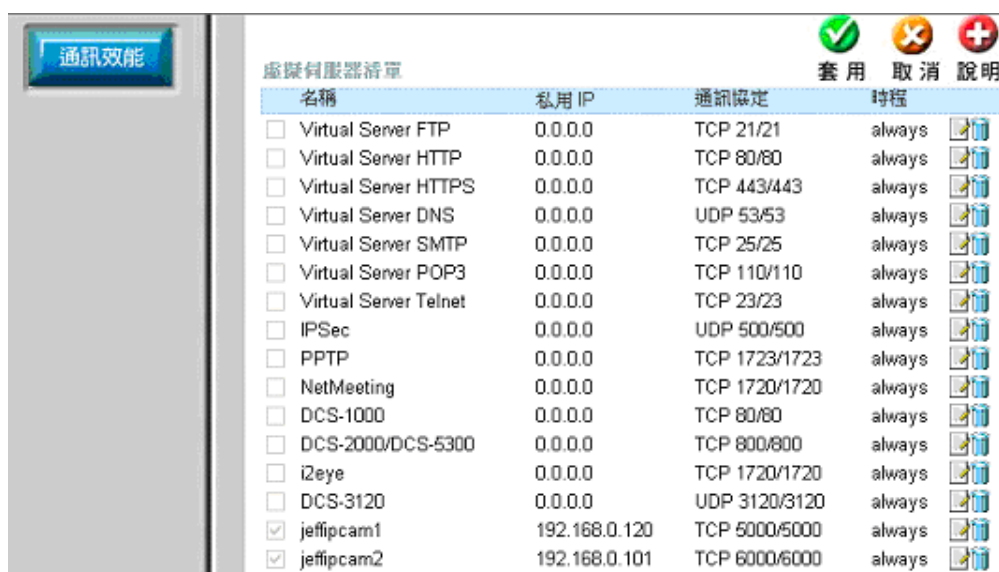
(4)進入 Virtual Server Page 設定網頁, 將步驟(1)以 IPCamFinder 搜尋應用程式設定好的固定 IP address , 新增並啟用(參考圖 4.1)

圖 4.1



(5) 新增後可在虛擬伺服器清單中看到一 jeffipcam1 (參考圖 4.2)

圖 4.2



(6) 重新啟動 PC 及 IP Sharing，啟動後如要從 WAN 廣域網路連到 IP Cam，請到 router 的狀態頁 \廣域網路\您可看到 IP 位置 <http://59.104.28.251>，要連 ip cam 請打 (<http://59.104.28.251:5000>)，(參考圖 5)



圖 5



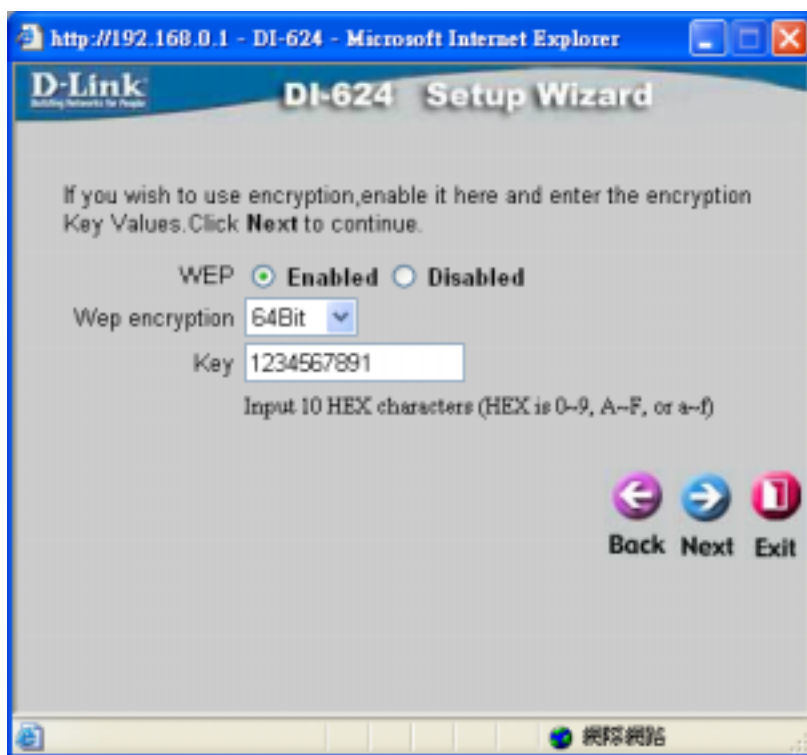
## 2.7 無線網路 IP 分享器安裝方式

(1) 將無線 router 設定完成

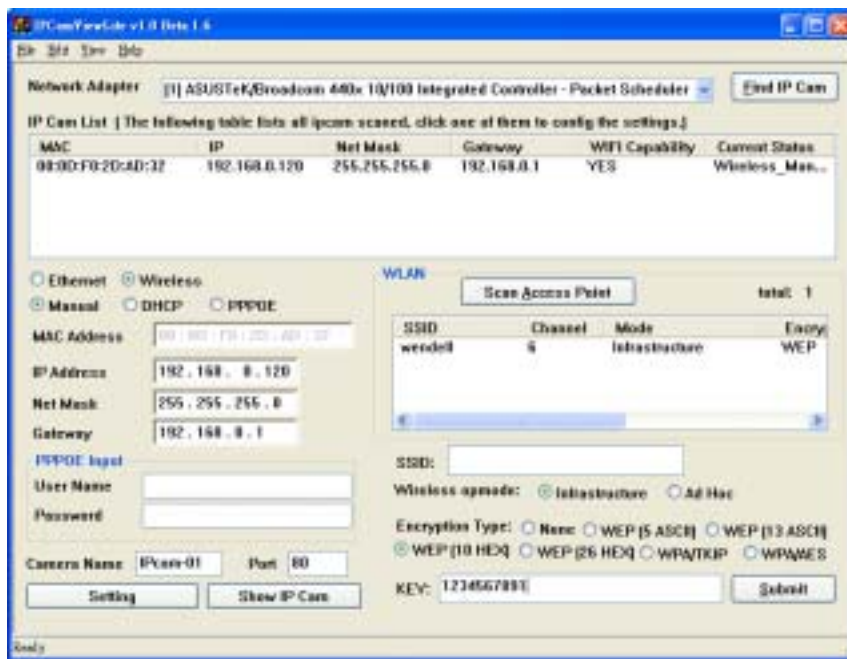
SSID : wendell(示使用者的命名為主)



(2) 將無線網路密碼設定完成



- (3) 請使用 IPCamFinder 搜尋應用程式，按下 Find IP Cam 鍵搜尋 IP Cam 位址，滑鼠左鍵點選 00:0D:F0:2D:AD:32 一下，以便將新位址資料填入下列欄位中，並依照下列步驟進行：



步驟 1：1. 將連線模式設定為  **Wireless**

2. 滑鼠左鍵點選 ，於 WLAN 搜尋欄中即會出現所有的無線訊號。

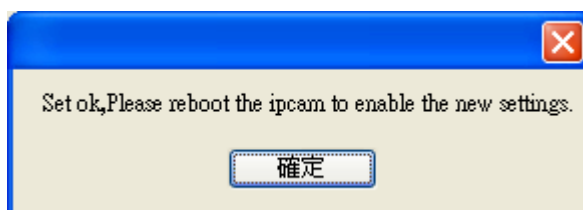
3. Wireless opmode 選擇  Infrastructure

4. SSID 填入無線 AP 名稱  (使用者無線 router 所設定的名稱)

5. Encryption Type 選擇  WEP (10 HEX) (使用者無線 router 所設定的連線編碼方式)

6. KEY 填入 1234567891(使用者無線 router 所設定的連線密碼)

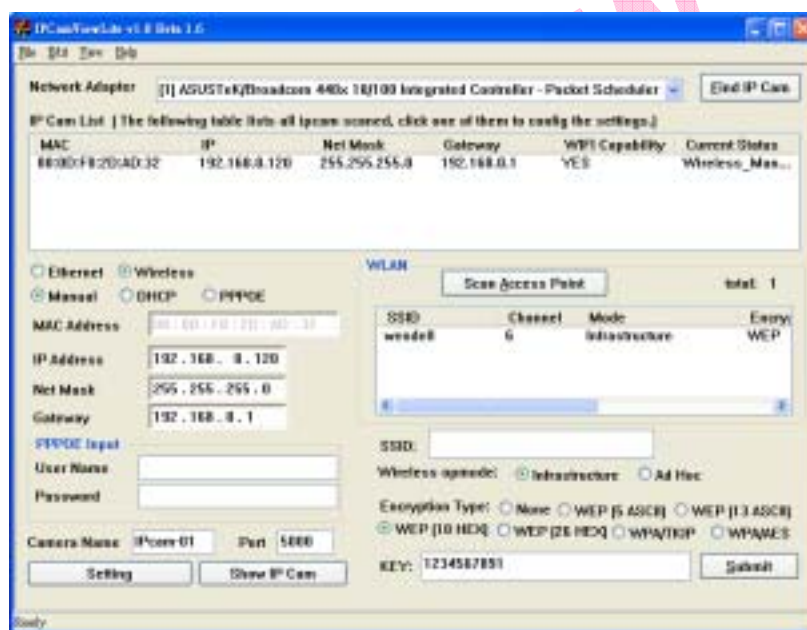
步驟 2： 7. 填妥上述資料後按 ，會出現下列對話框，請選確定。



8. 將 IP Cam 重新上電並且不連接網路線，使用 IPCamFinder 搜尋應用程式，將 Network Adapter 選擇 ，你可找

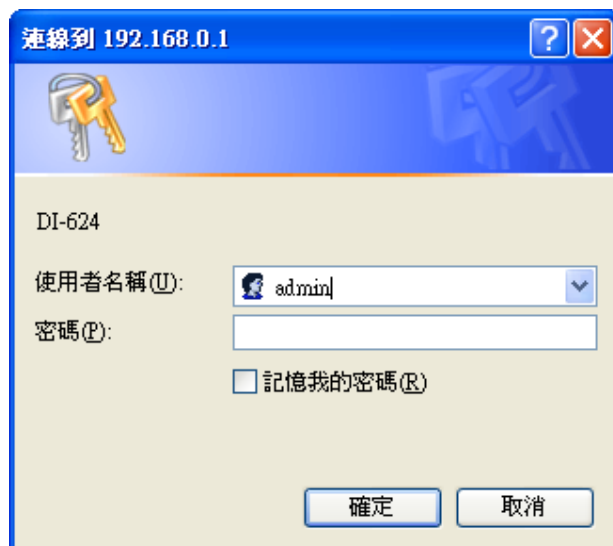
到 IP address(如: 192.168.0.120)及到 IP CAM [Admin Setup](#) 網頁更改

Port Number:  http port(1025-35534) (參考圖 1.)



(圖 1)

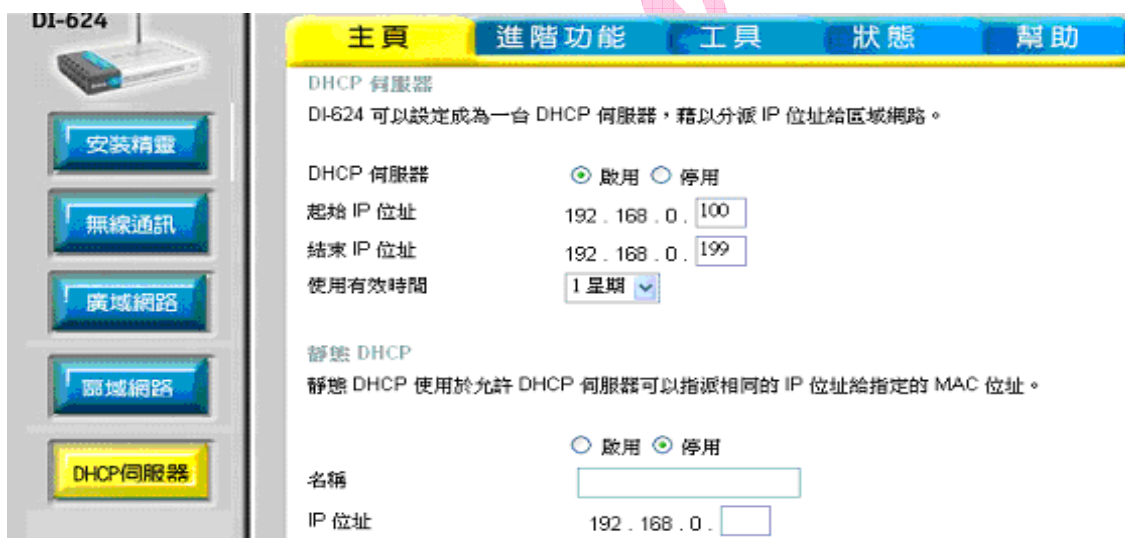
(4)以admin 進入ADSL router 設定頁面 (參考圖2. , 需依您的router為主)



(圖2)

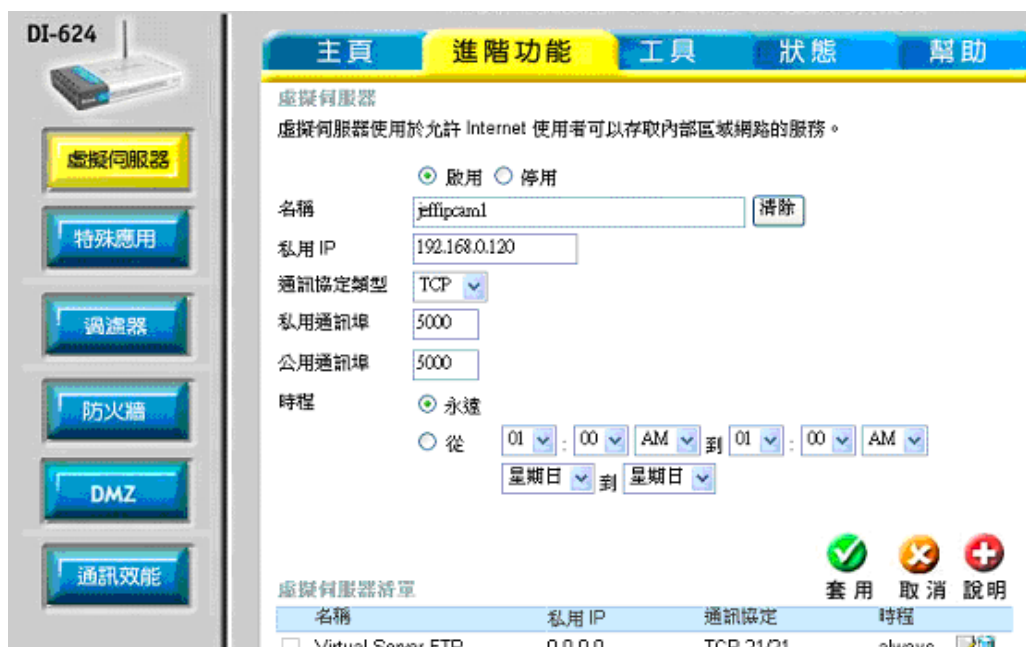
(5)將 IP Shareing 的 DHCP 功能打開(參考圖 3 , 可用的 IP address 為 192.168.0.100~192.168.0.199)

圖 3



(6) 進入 Virtual Server Page 設定網頁，將步驟(1)以 IPCamFinder 搜尋應用程式設定好的固定 ip address，新增並啟用(參考圖 4.1)

圖 4.1



(7) 新增後可在虛擬伺服器清單中看到— jeffipcam1(參考圖 4.2)

圖 4.2



(8)重新啟動 PC 及 IP Sharing，啟動後如要從 WAN 廣域網域連到 ip cam，請到 router 的狀態頁  
廣域網路\您可看到 IP 位置 <http://59.104.28.251>，要連 ip cam 請打(<http://59.104.28.251:5000>)。

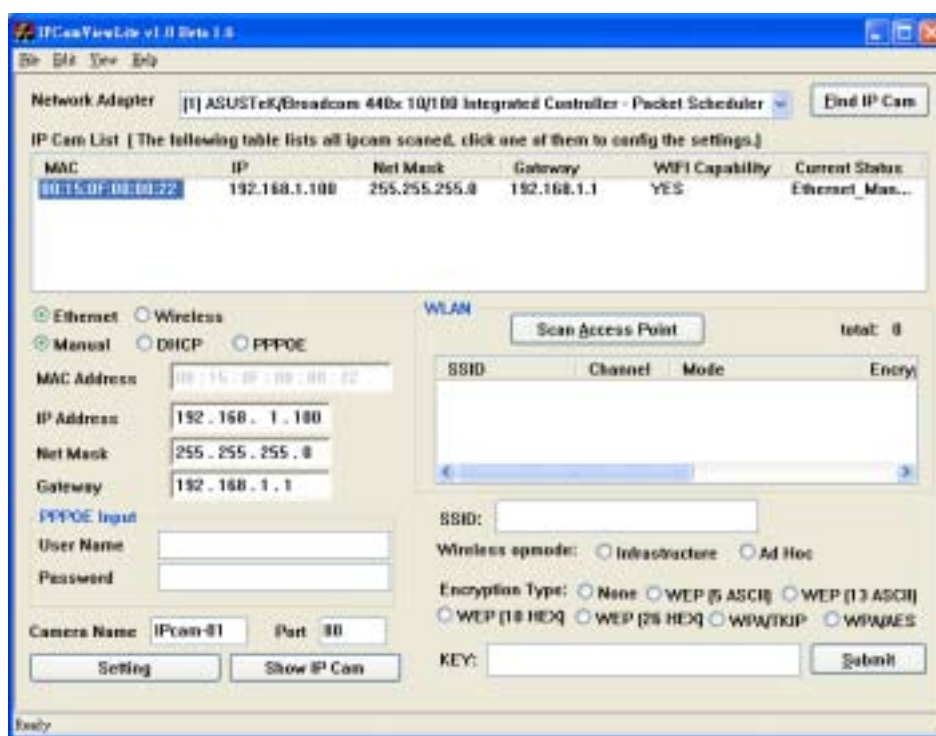
### 3. GETTING STARTED

#### 3.1 SYSTEM LOGIN – 系統登入

系統登入是在進行登入者之辨識，以確認合法的使用者，允許進入系統進行系統提供的功能。登入成功後，即可開始網路監控與設定的操作。步驟如下：

Step 1. 啟動登入畫面，參考下圖：

方式有：使用 IPCamFinder 點選 Find IP Cam 可在清單看到 IP CAM, 並按 Show IP Cam



Step 2. 系統會在 IE 上出現登入畫面，如下圖：



- Step 3. 輸入使用者名稱(U)和密碼(P)  
Step 4. 預設使用者名稱(U)為 root，預設密碼(P)為 admin  
Step 5. 按 **確定** 登入驗證後，即可開始檢視網路監控畫面，如下圖：  
Step 6. 若輸入有誤，按**取消** 重新輸入即可



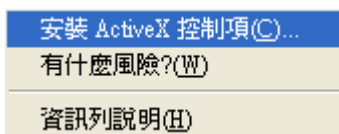
### 3.2 LIVEVIEW – 即時監控

在第一次啟用 IP CAM 時，需修改 IE 安全性設定的參數，否則將會出現以下警告視窗導致無法檢視影像。(請參考 3.2.1 IE 安全性設定)

Step 1.畫面會有下列的警語

這個網站可能要求下列的 ActiveX 控制項: 來自 'Integrated System Solution Corp.' 的 'IPCamControl.cab'，請按這裡安裝..

Step 2.請在警語上點滑鼠左鍵，並選安裝 ActiveX 控制項(C)



### Step 3. 選擇安裝



第一次啟用 IP CAM 設定安全性參數成功後，往後再開啟無需再次設定。

### 3.2.1 修改 IE 安全性設定參數，步驟如下：

Step 1. IE 工具列 ---> 工具 ---> 網際網路選項 ---> 安全性 ---> 自定層級(C)

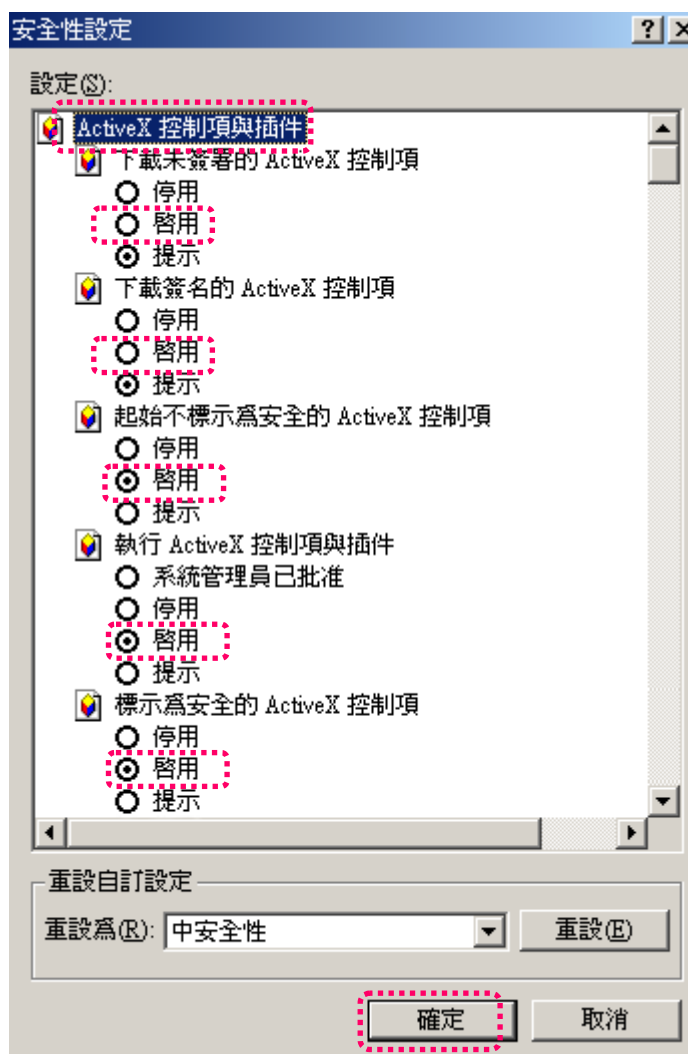
IC-900W  
PRELIMINARY



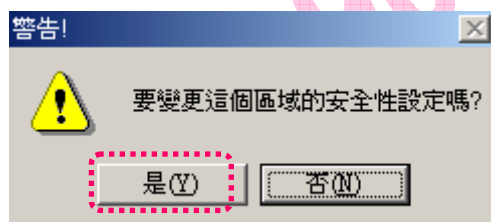


Step 2. 按下自訂層級(C)後，開啟安全性設定視窗，變更 ActiveX 控制項與插件 下之各項為：

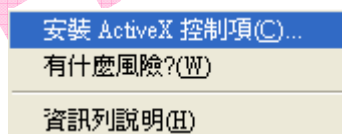
1. 下載未簽署的 ActiveX 控制項： 啟用
2. 下載簽名的 ActiveX 控制項： 啟用
3. 起始不標示為安全性的 ActiveX 控制項： 啟用
4. 執行 ActiveX 控制項與插件： 啟用
5. 標示為安全的 ActiveX 控制項： 啟用



Step 3. 按下確定後出現警告視窗按是(Y)，回到上一視窗按確定即完成設定。



Step 4. 請在警語上點滑鼠左鍵，並選安裝 ActiveX 控制項(C)，如下圖所示：



Step 5. 完成後即可進行第一次的瀏覽動態影像如下：



注意：此動作是將本機系統上 ActiveX 元件載入至 Local 端的電腦。

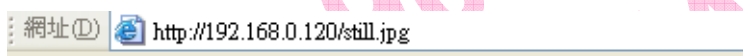
### 3.3 TAKE A SHOT 即時拍照

本功能可利用快速鍵將電腦畫面擷取拍照並存入電腦中

步驟說明：

Step 1. 點選  **Snapshot** 選單，在即時監控的畫面下


Step 2. 可在 web 網頁看到擷取的照片




Step 3. 您可選擇儲存這個影像，您可以儲存在您想要的地方



#### 4. ADVANCED FUNCTION WITH LIVEVIEW

4.1  ---影像方向控制: 上/下/左/右/歸位

4.2  ---影像放大/縮小: 總共有 15 段放大.

4.3  ---自動左右巡弋

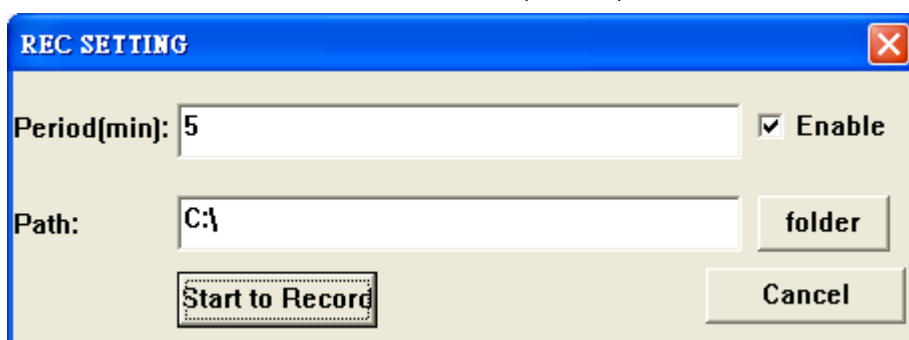
4.4  ---夜間 LED 開關鍵

4.5  ---手動錄影鍵

**步驟一:** 將游標移至 Record 下方，會出現 "點按以啟用並使用這個控制項" 的訊息，點按滑鼠左鍵一下即可使用此功能(如下圖).



步驟二：點按 "start" 一下即可進入內頁(如下圖)。



步驟三：Period(min)為設定錄影時間，如要長時間持續錄影請將 Enable 點掉即可；Path 為指定錄影檔存放路徑，亦可使用 folder 選擇路徑。

步驟四：點選 Start to Record 鍵即回到 Lifeview 畫面開始錄影，左上方則會出現"REC"字樣，如要停止則點選 stop 鍵。




#### 4.6 Video Service

4.6.1 Frame Rate / Quality: Fast ---可選擇 Fast、Normal、Slow

4.6.2 Video Resolution: 320\*240 ---可選擇 640\*480、320\*240、176\*144

4.6.3 Night View: Fixed ---可選擇 Fixed、Night

(註:Fixed:為夜視亮度不變 ; Night:為提升夜視亮度)

4.6.4 **Light Frequency:** 60 Hz  ---可選擇 50Hz、60Hz

## 5. ADVANCED APPLICATION

此章節在說明本機進階之設定(點選  進入內頁設定), 包含 :

- Home ( 返回 Life View)
- Image Control
- LAN Setup
- WLAN Setup
- Network Status
- System Log
- Admin Setup
- PPPoE
- Dynamic DNS
- FTP
- E-Mail
- NTP
- Account Manager
- UPnP

### 5.1 IMAGE CONTROL – 影像輸出設定

IC-900W  
PRELIMINARY

Image Info	
Video Resolution :	<input checked="" type="radio"/> QCIF <input type="radio"/> QVGA <input type="radio"/> VGA
Light Source :	<input type="radio"/> Fixed <input checked="" type="radio"/> Omnibus
Frame Rate/Quality :	<input checked="" type="radio"/> Fast/L <input type="radio"/> Normal/M <input type="radio"/> Slow/H
Auto Exposure :	<input checked="" type="radio"/> Enable <input type="radio"/> Disable
Auto White Balance :	<input checked="" type="radio"/> Enable <input type="radio"/> Disable
Brightness :	<input type="text" value="30"/>
Contrast :	<input type="text" value="50"/>
Saturation :	<input type="text" value="50"/>
Light Frequency :	<input type="radio"/> 50Hz <input checked="" type="radio"/> 60Hz
Hue:	Hue Number <input type="text" value="50"/>
Mirror:	<input type="radio"/> Enable <input checked="" type="radio"/> Disable
VFlip:	<input type="radio"/> Enable <input checked="" type="radio"/> Disable
Sharpness:	low-- <input checked="" type="radio"/> 1 <input type="radio"/> 2 <input type="radio"/> 3 --high

Apply Undo

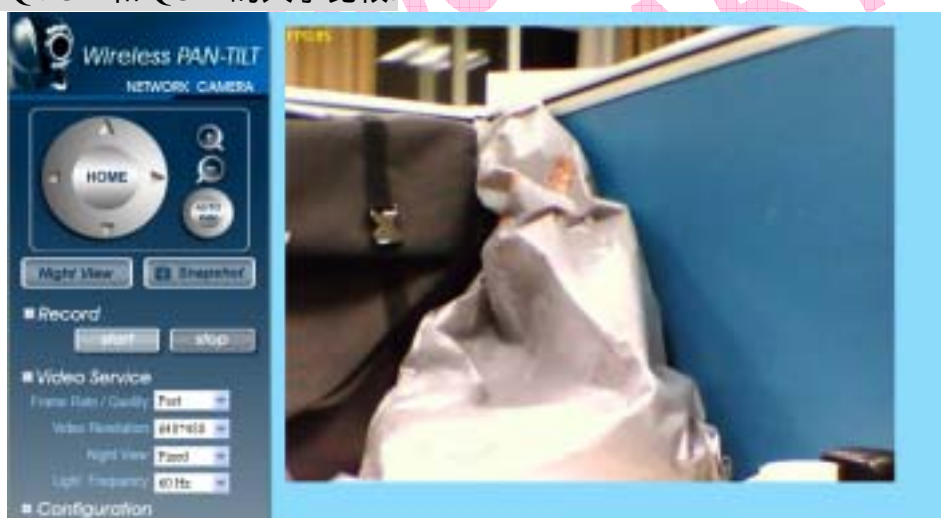
圖 18. IP Camera 設定 - 影像控制項

以下為本頁的控制項說明：

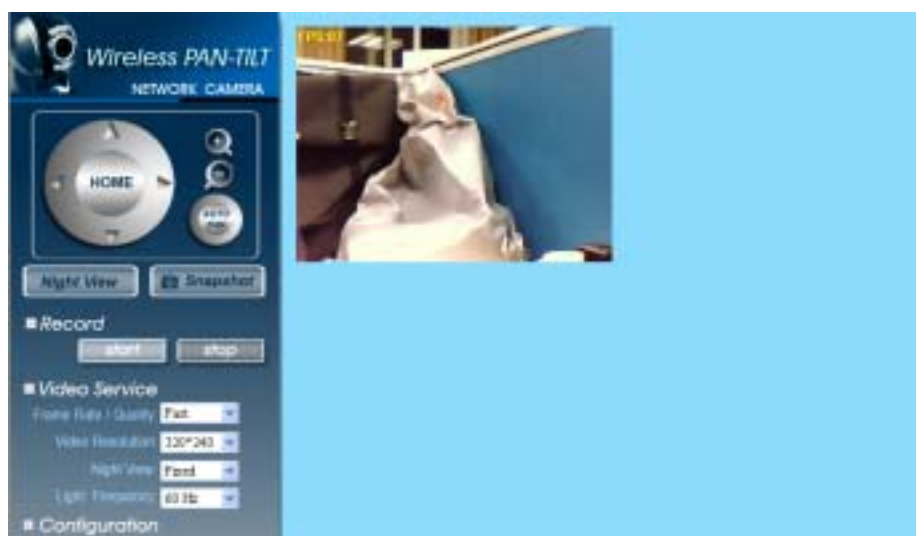
1. **Video Resolution: QCIF / QVGA / VGA**：選擇網路攝影機輸出影像解析度尺寸。越大的解析度可以看見更大的畫面範圍，但是比較小的解析度畫面將需要更高的網路頻寬。

Video Resolution :  QCIF  QVGA  VGA

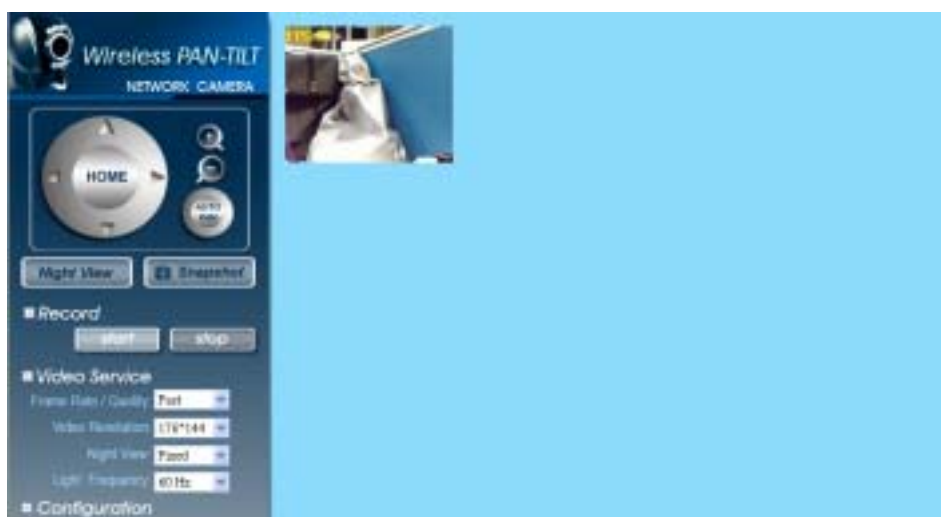
以下是 VGA, QVGA 和 QCIF 的大小比較。



VGA 640 x 480:



QVGA 320 x 240:



QCIF 176\*144:

**2. Light Source: Fixed / Omnibus:** 選擇環境光源模式, Fixed 是一般室內燈光環境, Omnibus是指戶外強光或是微弱光線等特殊模式.

Light Source :  Fixed  Omnibus

特殊模式在市內環境一樣可以運作, 但是有時候會比普通模式的畫面更新率顯示速度慢很多.

**3. Frame Rate: Fast / Normal / Slow** : 選擇網路攝影機輸出畫面的畫面更新率。更高的畫面更新率將會使動態影像更順暢。一般而言, 選擇快的畫面更新率大約是30格/秒, 但犧牲部分畫質, 較慢的畫面更新率約10格每秒但提升不少畫質。

Frame Rate/Quality :  Fast/L  Normal/M  Slow/H

**4. Auto Exposure: Enable / Disable** : 自動曝光調整調整網路攝影機自動曝光調整功能啟動 / 關閉。此功能將會自動調節光線的強弱。



▶ Auto Exposure :  Enable  Disable

如果沒有開啟自動曝光調節，有時候會造成曝光不足或是曝光過度。

**5. Auto White Balance: Enable / Disable** : 自動白平衡調整調整網路攝影機自動白平衡功能啟動 / 關閉。此功能將會自動調節色彩到最佳的表現。

▶ Auto White Balance :  Enable  Disable

如果沒有開啟自動白平衡，色彩有時候會偏調。

**6. Brightness** : 亮度手動調整網路攝影機的亮度條件。較大的亮度畫面上將會較為明亮。反之則會較暗。

▶ Brightness :

**7. Contrast** : 對比度手動調整網路攝影機的對比度條件。較大的對比度將會使畫面對比增加。相反的則會減少對比程度。

▶ Contrast :

**8. Saturation** : 飽和度手動網路攝影機的飽和度條件。較大的飽和度將會使色彩更豐富飽和度。相反地較低將會使的畫面偏向同一色系。

▶ Saturation :

**9. Light Frequency** : 顯示頻率調整合適您的區域影像播放頻率。50 Hz 和 60 Hz 分別為美國 (60 Hz) 和歐洲 (50 Hz) 最合適的影像播放頻率。(台灣地區建議設定為 60Hz, 大陸區域建議設為 50Hz)

Light Frequency :  50Hz  60Hz

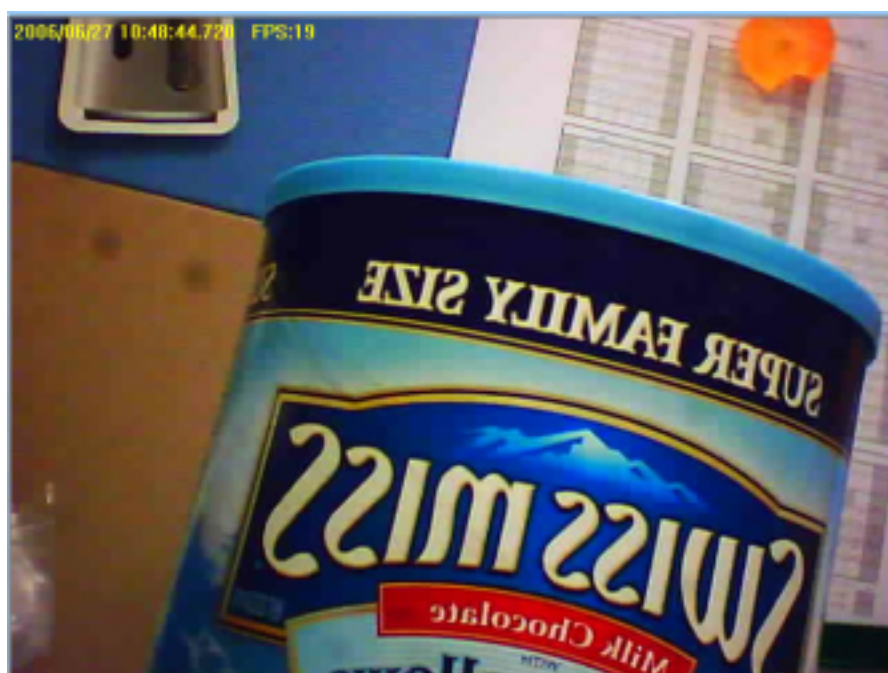
**10. Hue** : 調整顯示的顏色色度。

Hue: Hue Number

**11. Mirror**: 開啟 / 關閉 畫面左右鏡像顯示。

Mirror:  Enable  Disable

這張圖片即為左右鏡像顯示:



**12. VFlip:** 開啟 / 關閉 畫面上下相反顯示.

VFlip:  Enable  Disable

這張圖片即為上下相反顯示:



**13. Sharpness:** 調整畫面的銳利度，越低的話畫面越圓滑也越模糊。愈高的話畫面則越銳利也越清晰。

Sharpness: low--  1  2  3 --high

在調整設定改變之後，請按下“Apply”鍵來儲存所改變的設定。否則請按下“Undo”鍵來取消所改變的設定。

## 5.2 LAN SETUP – 網路設定

Basic Setup

Main Info	
Camera Name:	IPcam-01
MAC Address:	(MAC Address: 00-15-0F-00-00-22)
<input type="radio"/> Get Address by PPPoE	
<input checked="" type="radio"/> Get Address by DHCP	
<input type="radio"/> Specify an Address	192 168 0 112
Subnet Mask Address:	255 255 255 0
Gateway IP Address:	192 168 1 1
Domain Name Server 1 :	168 95 1 1
Domain Name Server 2 :	168 95 1 1
Domain Name Server 3 :	168 95 1 1

Apply Undo

圖19. IP Camera 設定 - 基本網路設定

以下為本頁的控制項說明：

1. **Camera Name**：設定本機 IP Cam 名稱。

2. **MAC Address** : 顯示目前網路攝影機的 MAC 位址。

MAC Address: (MAC Address: 00-15-0F-00-00-22)

3. **Get Address by PPPoE** : 如果您的裝置是直接聯到外部上網際網路的路由器WAN端。您必須選取 “Get Address by PPPoE” , 另外您也必須設定您的PPPoE 設定 (請參考您的網路供應商提供的資料)。

Get Address by PPPoE

4. **Get Address by DHCP** : 若您的網路是屬於 DHCP 網路 IP 位址自動配發。則您必須選取這個選項。

Get Address by DHCP

5. **Specify an Address** : 手動指定您的網路攝影機 IP 位址。請不要設定與您其他網路裝置相同的 IP 位址。

Specify an Address 192 . 168 . 0 . 112

6. **Subnet Mask Address** : 預設子網路遮罩位址為 : 255.255.255.0。

Subnet Mask Address: 255 . 255 . 255 . 0

7. **Gateway IP Address** : 一般而言您的ISP需提供預設閘道器位置。假如您選取 “Get Address by PPPoE” , 則您必須詢問您的ISP預設閘道器位置相關設定值。

Gateway IP Address: 192 . 168 . 1 . 1

8~10. **DNS Server** : 一般而言您的ISP會提供至少一個DNS IP位址。多個DNS IP 設定亦很常見。您至少要輸入一組DNS位址。假如您有選取 “取得一個可用的IP位置 by PPPoE/Modem” , 則您必須詢問您的ISP相關設定值。

Domain Name Server 1 : 168 . 95 . 1 . 1

在調整設定改變之後，請按下 “Apply” 鍵來儲存所改變的設定。否則請按下 “Undo” 鍵來取消所改變的設定。

### 5.3 WLAN SETUP – 無線網路設定

**Wireless Setup**

**Main Info**

Wireless opmode:	<input type="radio"/> Ad Hoc <input checked="" type="radio"/> Infrastructure
SSID:	<input type="text" value="weudell"/>
Encryption Type:	<input type="radio"/> None <input type="radio"/> WEP (5 ASCII) <input type="radio"/> WEP (13 ASCII) <input checked="" type="radio"/> WEP (10 HEX) <input type="radio"/> WEP (26 HEX) <input type="radio"/> WPA-PSK/TKIP <input type="radio"/> WPA-PSK/AES
KEY:	<input type="text" value="*****"/>
MAC Address:	(MAC Address: 00-0D-F0-2D-AD-32)
<input type="radio"/> Get Address by PPPoE	
<input type="radio"/> Get Address by DHCP	
<input checked="" type="radio"/> Specify an Address	<input type="text" value="192"/> <input type="text" value="168"/> <input type="text" value="1"/> <input type="text" value="100"/>
Subnet Mask Address:	<input type="text" value="255"/> <input type="text" value="255"/> <input type="text" value="255"/> <input type="text" value="0"/>
Gateway IP Address:	<input type="text" value="192"/> <input type="text" value="168"/> <input type="text" value="1"/> <input type="text" value="1"/>
Domain Name Server 1 :	<input type="text" value="168"/> <input type="text" value="95"/> <input type="text" value="1"/> <input type="text" value="1"/>
Domain Name Server 2 :	<input type="text" value="168"/> <input type="text" value="95"/> <input type="text" value="192"/> <input type="text" value="1"/>
Domain Name Server 3 :	<input type="text" value="0"/> <input type="text" value="0"/> <input type="text" value="0"/> <input type="text" value="0"/>

圖 20. IP Camera 設定 - 無線網路設定

以下為本頁的控制項說明：

**1. Wireless opmode: Ad Hoc / Infrastructure**：切換網路攝影機無線網路模式 如 Ad Hoc模式（類似於點對點模式），或是Infrastructure模式（廣播模式）。

Wireless opmode:	<input type="radio"/> Ad Hoc <input checked="" type="radio"/> Infrastructure
------------------	--

**2. SSID**：登錄您v3網路攝影機一個SSID。將更容易在無線網路上識別您的您的網路攝影機。

SSID:	wendell
-------	---------

**3. Encryption Type**：選擇您的無線網路保密編碼模式。有以下幾種選擇

- i. None (無編碼)
- ii. WEP (10 Hex Digital) 輸入10個數字作為WEP編碼密碼。
- iii. WEP (26 Hex Digital) 輸入26個數字作為WEP編碼密碼。
- iv. WEP (5 Chars) 輸入5個英文字母作為WEP編碼密碼。
- v. WEP (13 Chars) 輸入13個英文字母作為WEP編碼密碼。
- vi. WPA/TKIP (8 - 63 Chars)輸入8到63個英文字母作為WPA/TKIP編碼密碼。
- vii. WPA/AES (8 - 63 Chars)輸入8到63個英文字母作為WPA/AES編碼密碼..

Encryption Type:	<input type="radio"/> None <input type="radio"/> WEP (5 ASCII) <input type="radio"/> WEP (13 ASCII)
	<input checked="" type="radio"/> WEP (10 HEX) <input type="radio"/> WEP (26 HEX)
	<input type="radio"/> WPA/TKIP <input type="radio"/> WPA/AES

**4. KEY**：輸入上述識別加密碼的WEP或WPA密碼。請輸入符合加密模式長度的數字密碼。

KEY:	.....
------	-------

**5. IP setup**:輸入 IP 位址的數值與模式。如果您是使用 PPPoE 的上網聯結模式並由 PPPoE 的路由器配發密碼，請選取“Get Address by PPPoE”。假使您的系統是 DHCP 自動配發 IP 的話，請您選取“Get Address by DHCP”。您將不必設定任何 IP 設定數值。如果您要自訂 IP 位址的話，請選取“Specify an Address”。並請輸入 IP address / Subnet Mask Address / Gateway IP Address / Domain Name Server 等為指數數值。下圖為範例

▶ <input type="radio"/> Get Address by PPPoE	
▶ <input type="radio"/> Get Address by DHCP	
▶ <input checked="" type="radio"/> Specify an Address	192 . 168 . 1 . 100
▶ Subnet Mask Address:	255 . 255 . 255 . 0
▶ Gateway IP Address:	192 . 168 . 1 . 1
▶ Domain Name Server 1 :	168 . 95 . 1 . 1
▶ Domain Name Server 2 :	168 . 95 . 192 . 1
▶ Domain Name Server 3 :	0 . 0 . 0 . 0

#### 5.4 NETWORK STATUS - 網路狀況

Network Status

Main Info	
Use ethernet/wireless:	ethernet
IP Address	172 . 16 . 20 . 174
Network Mask	255 . 255 . 255 . 0
Default Gateway	172 . 16 . 20 . 253
Domain Name Server 1	168 . 95 . 1 . 1
Domain Name Server 2	204 . 204 . 204 . 204
Domain Name Server 3	204 . 204 . 204 . 204

圖 21. IP Camera 設定 - 網路狀態顯示

以下為本頁的控制項說明：

**1. User Ethernet / Wireless**：顯示目前使用的是乙太網路或無線網路。您不能以軟體改變此項設定內容。假使您要改變狀態，請重新依循 2.2所述連結設定。

▶ Use ethernet/wireless:	ethernet
--------------------------	----------

**2. IP address**：顯示目前的 IP 位址。您不能在此頁中修改。假使您要修改設定，請到一般網路設定或無線網路設定中修改。並請按下“Reload”鈕來更新最新的位址資訊。

▶	IP Address	172	16	20	174
▶	Network Mask	255	255	255	0
▶	Default Gateway	172	16	20	253
▶	Domain Name Server 1	168	95	1	1
▶	Domain Name Server 2	204	204	204	204
▶	Domain Name Server 3	204	204	204	204

## 5.5 SYSTEM LOG-系統記錄

Main Info	IP Address	MAC Address	Time
System Boot			11/4/2005 17:42
New client	172.16.20.170	00:40:F4:3A:BD:E4	11/4/2005 17:44

Reload

圖 22. IP Camera 設定 - 系統紀錄資訊

顯示網路攝影機的系統紀錄，請按下“Reload”鈕以取得最新的紀錄。顯示的資料包含 [客戶登入時間] [IP 位址] [MAC 位址] 等資訊。

## 5.6 ADMIN SETUP – 管理者設定



## Administration Setup

Main Info	
Product Name:	IPCam
Version:	Build Oct 16 2006 18:50:49
Administrator Password	
Password Change:	*****
Password Confirm:	*****
MAC Address :	00 15 0F 00 00 22
Reset Device:	<input type="radio"/> Yes <input checked="" type="radio"/> No
Factory Defaults:	<input type="radio"/> Yes <input checked="" type="radio"/> No
Multiport Defaults:	<input type="radio"/> Yes <input checked="" type="radio"/> No
Port Number:	80
Firmware Update:	<input type="button" value="LINK"/>

圖 23. IP Camera 設定 - 最高權限管理員管控畫面

以下為本頁的控制項說明：

1. **Product Name: IPCam**：此項為登錄在韌體內的網路攝影機產品名稱。

Product Name:	IPCam
---------------	-------

2. **Version**：這是目前在韌體內的網路攝影機韌體版本(含有該韌體的版本與時間資訊)。

Version:	Build Aug 9 2006 15:36:29
----------	---------------------------

3. **Administrator Password**：要修改超級使用者登入的密碼。請輸入上下欄兩次相同的新密碼進行確認。然後按下“Apply”鈕來更新資料。

Administrator Password	
Password Change:	*****
Password Confirm:	*****

4. **MAC Address**：修改網路攝影機的網路 MAC 位址。請輸入新的 MAC 位址。然後按下“Apply”鈕來更新資料。

MAC Address :	00 50 C2 22 11 32
---------------	-------------------

**5. Reset Device: Yes / No** : 此功能會將您的網路攝影機重置然後再重新啟動，並且不會失去以儲存的設定。請點選 “Yes” 後，按下 “Apply” 鈕進行重置。

▶	Reset Device:	<input type="radio"/> Yes <input checked="" type="radio"/> No
---	---------------	---

**6. Factory Defaults: Yes / No** : 將您的網路攝影機恢復出廠設定值並重新啟動。所有的設定資訊將會被清除。請點選 “Yes”，然後按下 “Apply” 鈕。這相操作與硬體恢復出廠值意思相同。

▶	Factory Defaults:	<input type="radio"/> Yes <input checked="" type="radio"/> No
---	-------------------	---

**7. Multiport Defaults: Yes / No** : 按下 “Yes” 鈕來允許改變網路溝通的通訊埠。例如您將原本的網路通訊埠設定80改為8080，則您要溝通網路攝影機時。網路瀏覽器將需要改為以下方式在網址欄輸入 “http://<WAN IP Address>: 8080” 後按下鍵盤的 Enter 鍵即可。(例如：輸入Port 110，則輸入網址時輸入http://192.168.1.100:110即可連接到此開放的網路通訊埠)

▶	Multiport Defaults:	<input type="radio"/> Yes <input checked="" type="radio"/> No
▶	port number:	<input type="text" value="0"/>

## 8. Firmware Update

提供 IPCAM 軟體版本線上更新功能。可利用此功能更新內建於 IPCAM 之軟體，保持最新狀況或修正軟體問題。

設定步驟：

Step 1. 點選 LINK

▶	Firmware Update:	<input type="button" value="LINK"/>
---	------------------	-------------------------------------

Step 2. 按下瀏覽...選擇欲上傳更新的檔案

## Firmware Upload

Software Update

Select software:  瀏覽...

Upload

---

Update State:

Update Process:  %

Progress bar: 10 empty segments

Step 3. 確認後按 **Upload** 完成設定

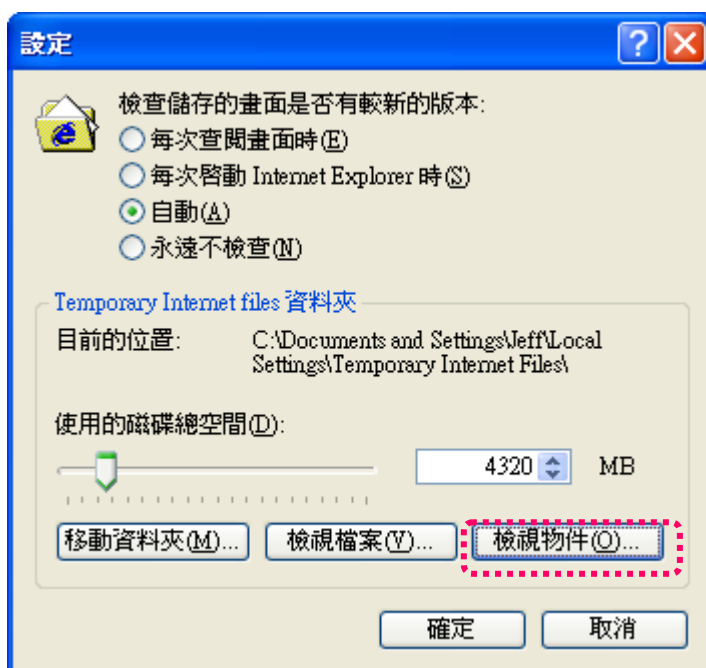
Step 4. 此時系統即會將檔案上傳。

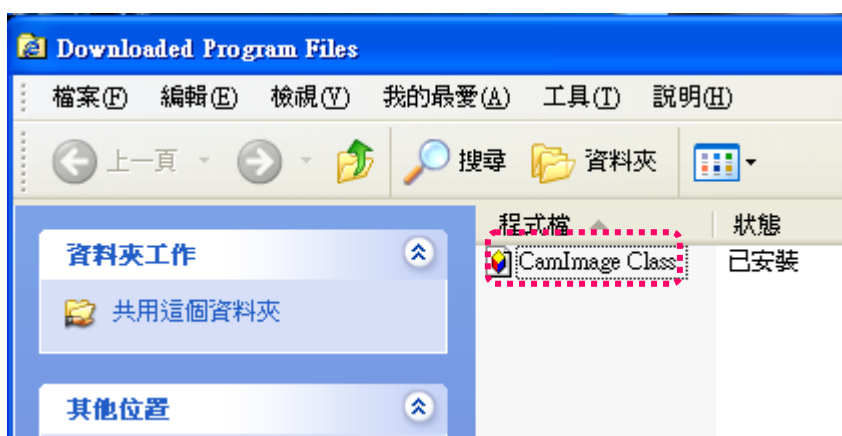
Update Process:  %

Progress bar: 4 filled segments, 6 empty segments

Step 5. Update 完成後請將 Internet Explorer 視窗關閉，並到下列路徑將 CamImage Class 元件刪除：

我的電腦\控制台\網際網路選項\設定\檢視物件\CamImage Class





Step 6. 重新登入 IP Cam，並輸入**使用者名稱**和密碼登入即可

Step 7. 可檢視 Current Version 看是否已成功更新

注意：Step 4.後，請勿操作 IPCAM 使之斷電，否則將導致損壞而需送回原廠修理

強烈建議：請使用手冊前面 2.2 項的连接方式，開啟瀏覽器，進入網路監控畫面後再做更新動作（因為網路穩定性不良而造成 UPDATE 失敗導致產品損壞而需送回原廠修理）。

## 5.7 PPPoE – PPPoE 撥接設定

### PPPoE Setup

Main Info	
PPPoE:	<input type="radio"/> Enable <input checked="" type="radio"/> Disable
User Name:	<input type="text"/>
Password:	<input type="text"/>
PPPoE Management	
Connection State:	
Session ID:	0
Connecting Time:	0 sec
PPPoE Ip:	
<input type="button" value="Apply"/> <input type="button" value="Undo"/>	

圖 24. IP Camera 設定 - PPPoE 撥接設定畫面

以下為本頁的控制項說明：

1. PPPoE: Enable / Disable：點選“Enable”來開啟 PPPoE 功能。相反地，點選

“Disable” 來關閉這個功能。

▶	PPPoE:	<input type="radio"/> Enable <input checked="" type="radio"/> Disable
---	--------	---

2. **User Name / 密碼**：為了能自動登入 PPPoE 網路，在此輸入 PPPoE 使用者名稱與密碼。然後按下 “Apply” 鈕來更改設定。某些撥接的 ISP 需要輸入 PPPoE 使用者的資訊。

▶	User Name:	<input type="text"/>
▶	Password:	<input type="text"/>

3. **PPPoE Management**：顯示目前的 PPPoE 狀態。

▶	PPPoE Management	
▶	Connection State:	
▶	Session ID:	0
▶	Connecting Time:	0 sec
▶	PPPoE Ip:	

## 5.8 DYNAMIC DNS – DYNAMIC DNS 設定



Main Info	
-	Dynamic DNS : <input type="radio"/> Enable <input checked="" type="radio"/> Disable (Not Update)
-	Domain Name : <input type="text"/>
-	User Name : <input type="text"/>
-	Password : <input type="text"/>
-	Server : <input type="text"/>
-	IP Server : <input type="text"/>

圖 25. IP Camera 設定 - 動態名稱伺服器設定畫面

設定 **Dynamic DNS** (簡稱 **DDNS**)，將可以允許那些沒有固定 IP 位址的用戶。可以透過 DDNS 服務讓外部網路的電腦也可以找得到這台網路攝影機。DDNS 相關資訊可以查看本文件附錄-常見問題與解答

以下為本頁的控制項說明：

1. **Dynamic DNS: Enable / Disable (Not Update)**：點選 “Enable” 或 “Disable” 來開關動態名稱伺服器機制。因為有些 ISP 只配發動態的 IP 位址，所以當您要從外部要連回您的網路攝影機，您需要動態名稱伺服器 IP 位址解析。

▶	Dynamic DNS :	<input type="radio"/> Enable <input checked="" type="radio"/> Disable (Not Update)
---	---------------	--

2. **Domain Name**：輸入您登錄註冊所得到的動態名稱伺服器位置。

▶	Domain Name :	<input type="text"/>
---	---------------	----------------------

3. **User Name and Password**：輸入您登錄的動態名稱伺服器使用者名稱和密碼。

▶	User Name :	<input type="text"/>
▶	Password :	<input type="password"/>

4. **Server**：伺服器輸入您登錄的動態名稱伺服器服務位址。

▶	Server :	<input type="text"/>
---	----------	----------------------

5. **IPServer**：有部分的 DDNS 服務商會有提供此項選項資訊，將此 DDNS 服務廠商提供的 IP Server 的位址輸入即可。

▶	IP Server :	<input type="text"/>
---	-------------	----------------------

## 5.9 FTP – FTP SERVICE 設定

Main Info	
Enable :	<input type="radio"/> Enable <input checked="" type="radio"/> Disable
Server URL :	<input type="text" value="sample ftp.com"/>
User :	<input type="text" value="test"/>
Password :	<input type="password" value="*****"/>
Remote Path :	<input type="text"/>
Interval Sec :	<input type="text" value="5"/>
Enable file name :	<input type="radio"/> Enable <input checked="" type="radio"/> Disable
file name :	<input type="text" value="ipcam"/>

Apply Undo

圖 26. IP Camera 設定 - FTP 上傳擷取影像設定畫面

以下為本頁的控制項說明：

**1. FTP 服務: Enable / Disable**：點選“Enable”或“Disable”來開關上傳 FTP 目前擷取畫面的功能。網路攝影機將會自動上傳所擷取的畫面到所設定的 FTP 伺服器。(預設值為一秒鐘傳送至少一張圖片)

▶	Enable :	<input type="radio"/> Enable <input checked="" type="radio"/> Disable
---	----------	---

**2. Server URL**：輸入上傳 FTP 的網路位址。(不需要輸入次目錄位址)

▶	Server URL :	<input type="text"/>
---	--------------	----------------------

**3. User & 密碼**：輸入登入 FTP 伺服器用的使用者名稱與密碼。

▶	User:	<input type="text"/>
▶	Password :	<input type="text"/>

**4. Remote Path**：輸入放置在 FTP 伺服器的路徑。

▶	Remote Path:	<input type="text"/>
---	--------------	----------------------

**5. Interval Sec**: 設定上傳圖片的時間間隔(秒).

Interval Sec:	<input type="text" value="1"/>
---------------	--------------------------------

**6. Enable file name**: 點選“Enable”或“Disable”來開關 FTP 檔案名稱設定.

▶	Enable file name:	<input type="radio"/> Enable <input checked="" type="radio"/> Disable
---	-------------------	---

**7. file name**: FTP 檔案名稱.

▶	file name:	<input type="text" value="ipcam"/>
---	------------	------------------------------------

## 5.10 E-MAIL – 電子郵件服務設定



Main Info	
Enable :	<input type="radio"/> Enable <input checked="" type="radio"/> Disable
Mail Server :	<input type="text"/>
Sender's Address :	<input type="text"/>
Recipient's Address :	<input type="text"/>
Subject :	<input type="text"/>
User ID :	<input type="text"/>
PassWord :	<input type="text"/>
Interval In Minute :	<input type="text" value="5"/>

Apply Cancel

圖 27. IP Camera 設定 - E-Mail 上傳擷取影像設定畫面

以下為本頁的控制項說明：

**1. 電子郵件服務: Enable / Disable :** 點選“ Enable ”或“ Disable ”來開關按時擷取畫面後傳送到電子郵件服務。網路攝影機將會自動擷取畫面後上傳到指定的電子郵件位址。

**2. Mail Server:** 輸入您送信用的送信伺服器位址 (POP3 Server) 。

**3. Senders Address:** 輸入您的送信郵件位址, 作為讓收信軟體辨識用。

**4. Recipients Address :** 輸入所要傳送的電子郵件位址。

**5. Subject:** 輸入送信的郵件標題。

**6. User ID:** 輸入登入送件信箱(POP3)的使用者帳號, 以便通過送信認證。

**7. Password:** 輸入登入送件信箱(POP3)的使用者密碼, 以便通過送信認證.

PassWord :

**8. Interval In Minute :** 設定傳送電子郵件週期 (分鐘 s) , 將會依設定每隔數分鐘寄出電子郵件。

Interval In Minute :

## 5.11 NTP – NTP 校時伺服器設定

Main Info	
Enable Time Zone :	<input checked="" type="radio"/> Enable <input type="radio"/> Disable
Time Zone :	GMT+02:00 Athens, Istanbul, Minsk
Enable Time Server :	<input checked="" type="radio"/> Enable <input type="radio"/> Disable
Time Server IP :	161.53.40.3
Set Time:	<input type="radio"/> Enable <input checked="" type="radio"/> Disable
Date:	2006-01-01-01:01:01

Apply Undo

圖 28. IP Camera 設定 - 設定網路時間校時服務設定畫面

以下為本頁的控制項說明：

**1. Enable Time Zone: Enable / Disable :** 開關區域時間參考。開關參考網路上的時間伺服器並同步時間。使用時間伺服器您的網路攝影機將會有最準確的時間來顯示紀錄您的存檔畫面或影片, 以便於存證監看。網路上有提供公眾使用的時間伺服器可以使用。您必須輸入一個可用的時間伺服器位址來校對您的時區位址。

Enable Time Zone :  Enable  Disable

**2. Time Zone :** 選擇您的時區位址, 請選取適合您的 GMT 時區。您的網路攝影機將會依

此時區來進行校時。

說明：必須開啟 Time Server 功能。

▶ Time Zone :	GMT+08:00 Taipei
---------------	------------------

**3. Enable Time Server: Enable / Disable** : 開關參考時間伺服器的時間功能。開啟將會定時與時間伺服器同步正確的 GMT 時間。如果您的網路攝影機有連結到網際網路則建議使用這項功能。另外,您關閉同步時區位址功能可能導致時間顯示不正確。

▶ Enable Time Server :	<input checked="" type="radio"/> Enable <input type="radio"/> Disable
------------------------	---

**4. Time Server IP address** : 輸入可連結的時間伺服器位址。如果您不知道可用的位址,您可以使用以下網路位址或是上網搜尋。

▶ Time Server IP :	161.53.40.3
--------------------	-------------

**5. Set time and Date** : 手動設定目前日期時間,如下列。

▶ Set Time:	<input type="radio"/> Enable <input checked="" type="radio"/> Disable
▶ Date:	2006-01-01-01:01:01

**6. Apply/Undo** : 當您改變設定之後,請確認您所改變的是正確的數值。然後按下“Apply”鈕來儲存您所更動的設定到網路攝影機中。您也可以按下“Undo”鈕來放棄儲存您所更動的設定。

## 5.12 ACCOUNT MANAGER – 使用者管理員

Current User	
User Name	Level

Refresh

Assign User

User Name:

Password:

Confirm pswd:

Level:

Assign Close

Delete User

Delete

圖 29. IP Camera 設定 - 使用者資訊設定畫面

以下為本頁的控制項說明：

1. **Current User**：列出目前以儲存的使用者名稱以及層級。

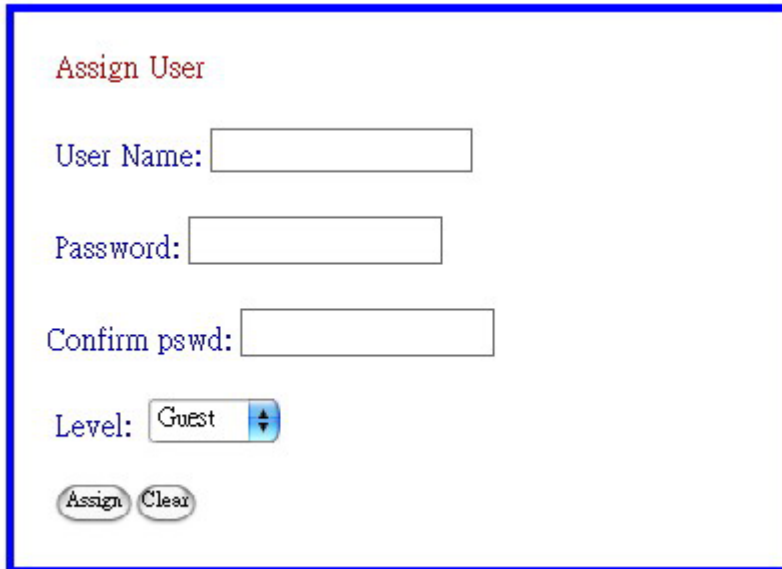
Current User	
User Name	Level

2. **Assign User**：新增一位新的使用者並輸入一組密碼並設定層級 (Guest / User / Admin)。

**User Name**：輸入使用者名稱。最大可以輸入 12 個字元(標準 ASC II 英文或數字)，然而不同的使用者名稱必須不同。

**User 密碼**：輸入對應使用者名稱的使用者密碼。最大密碼長度為 8 個字元 (標準 ASC II 英文或數字 I)。並請在 Confirm pswd 欄位中再次輸入一次密碼，以再確認輸入的正確性。

**Level**：共有三種不同的使用者層級，分別為 客人 Guest / 一般使用者 User 和超級使用者 Admin。



Assign User

User Name:

Password:

Confirm pswd:

Level:

**3. Delete User**：選擇第幾號使用者需要刪除，然後按下 Delete 鍵將該使用者資料刪除。



Delete User

**4. Reload**：重新載入所有使用者資料。

## 5.13 UPNP – 網路即插即用

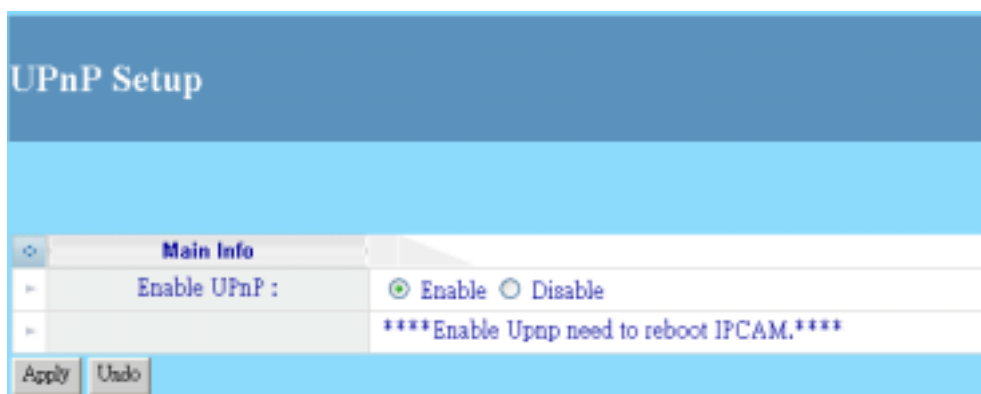
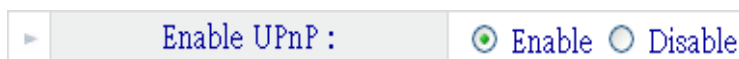


圖 30. IP Camera 設定 -網路即插即用開關

1. **Enable UPnP: Enable / Disable** : UPnP 功能開關，所謂 UPnP 系指網路即插即用的功能，如要使用此功能請選擇  Enable 後 Apply，並重新插拔電源。

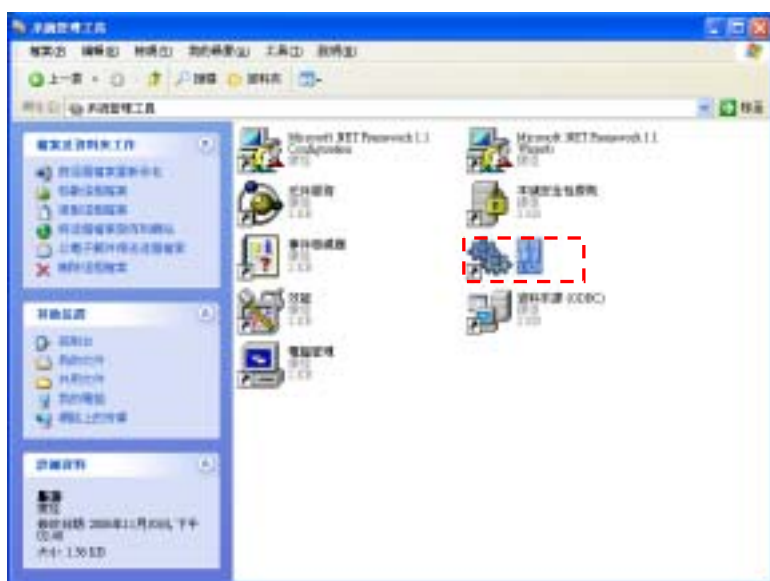


UPnP 設定說明:

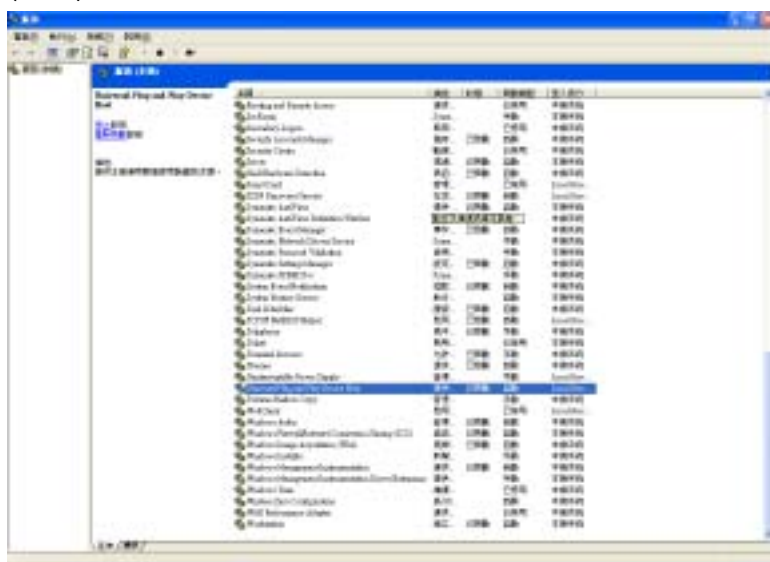
1. 完成上述 IP Cam 設定後，開啟個人 PC 的控制台 / 系統管理工具(圖一) / 服務捷徑(圖二) /修改其內容: SSDP Discovery Service 及 Universal Plug and Play Device Host 設定為自動.(圖三)



(圖一)



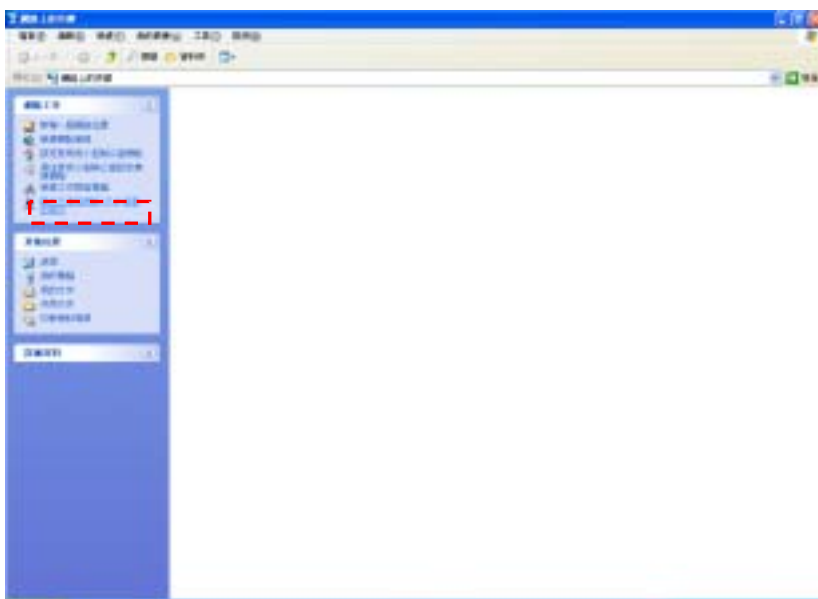
(圖二)



(圖三)

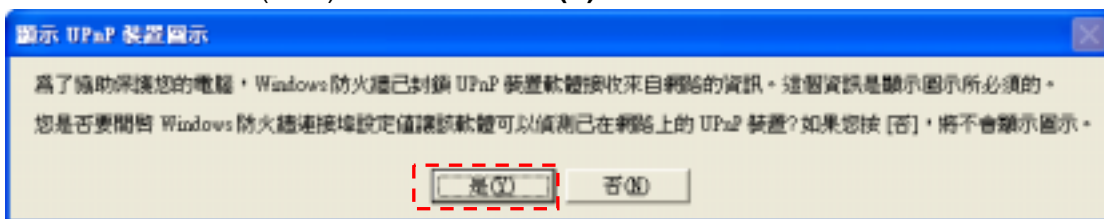
2. 開啟網路上的芳鄰並點選：顯示已連接網路 UpnP 裝置的圖示 如(圖四)

IC-900W  
PRELIMINARY



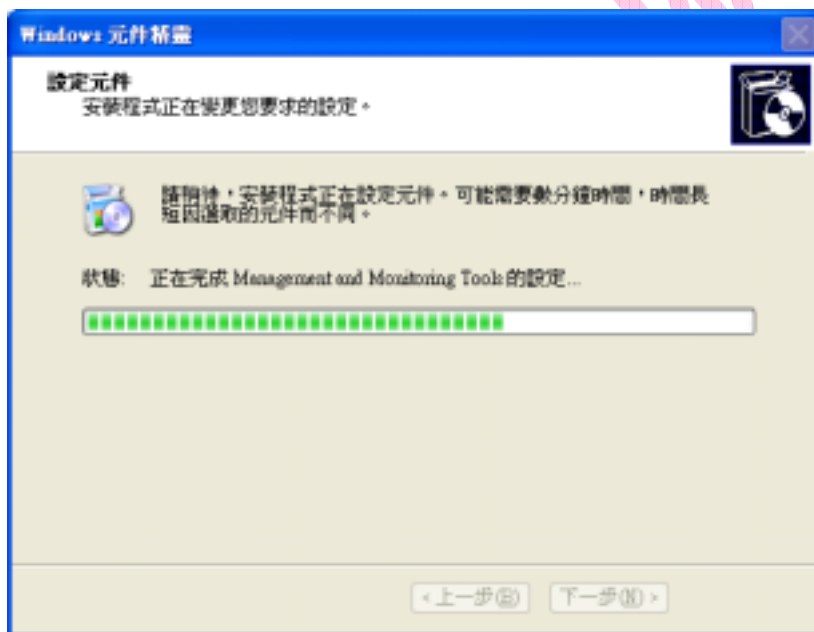
(圖四)

3. 之後即會出現如(圖五)之圖示請點選 是(Y)



(圖五)

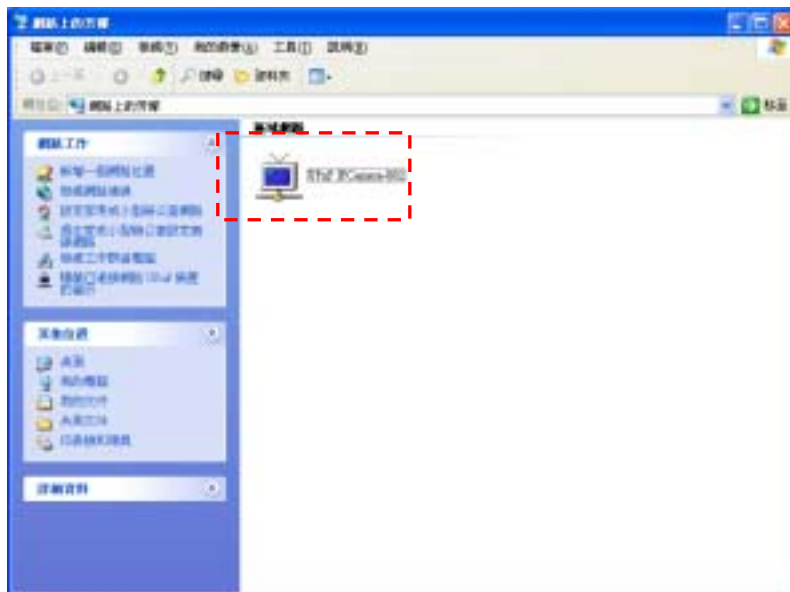
4. 接續會出現如(圖六)設定元件安裝圖示



(圖六)



5. 安裝完畢後即會出現同網段之 IP Cam 點選它即可連線. 如(圖七).



(圖七)

## 附錄

### 附錄 A. 使用 PPPoE 撥接並使用 DDNS 操作範例 ( USING A HUB )

本範例藉由 HUB 中的 PC 端及 IPCamFinder 並設定以 PPPoE 方式取得 IP 後，撥接 ADSL，最後讓使用者端可經由 DDNS 方式連接上 IPCamFinder。其設定步驟主要為：

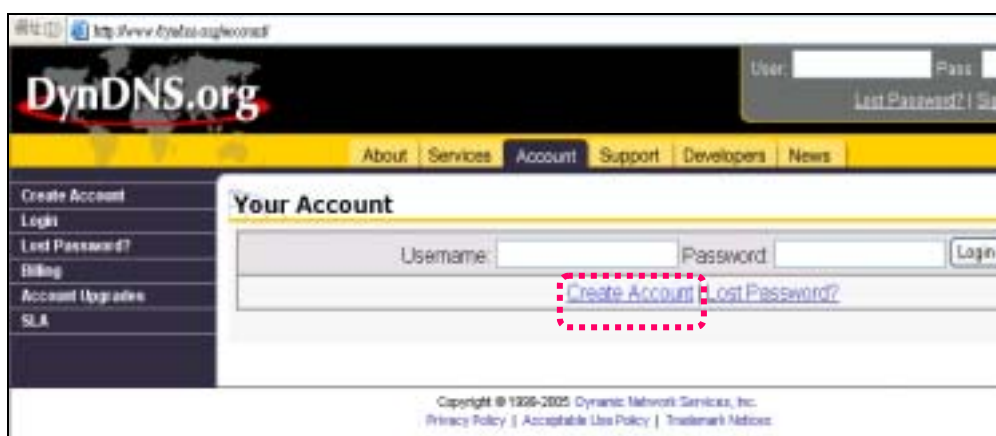
- A. 使用家用電腦申請 DDNS 帳號
- B. 讓家用電腦連上 IPCamFinder 搜尋應用程式
- C. 設定 IPCamFinder 為 PPPoE 撥接方式與進行 DDNS 設定
- D. 成功使用 DDNS 檢視家用 IPCAM

#### A. 使用家用電腦申請 DDNS 帳號

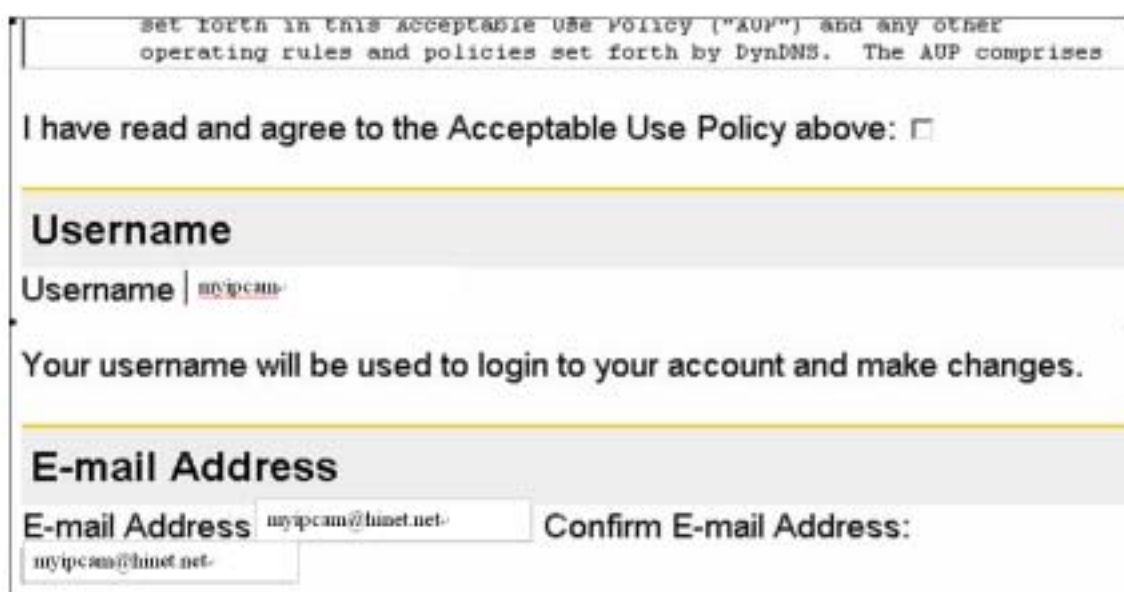
您必須先具備一部基於乙太網路的 Cable/ADSL 數據機(使用 RJ-45 連接頭)，並確定您的寬頻網路已經可以依照網路服務提供者(ISP)所提供的方式正常連線到網際網路。

Step 1. 開啟家用電腦啟動寬頻網路，首先到 <http://www.dyndns.org/> 網站

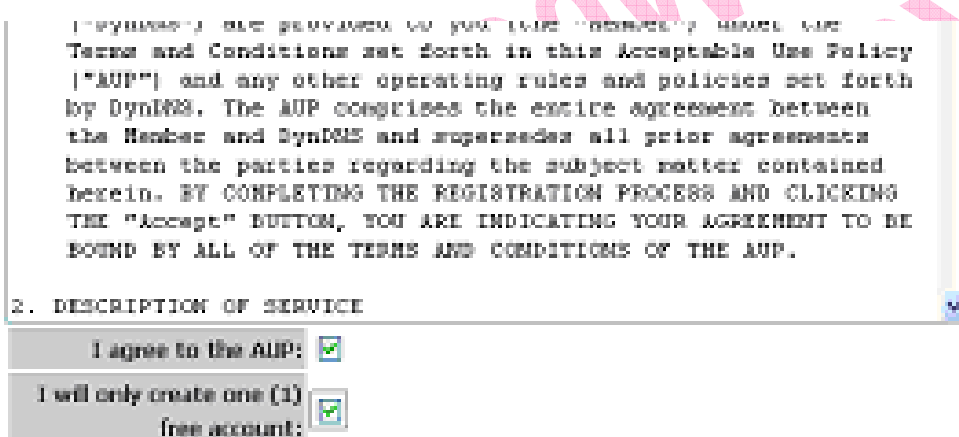
Step 2. 切到 Account 選單，點選進入 Create Account



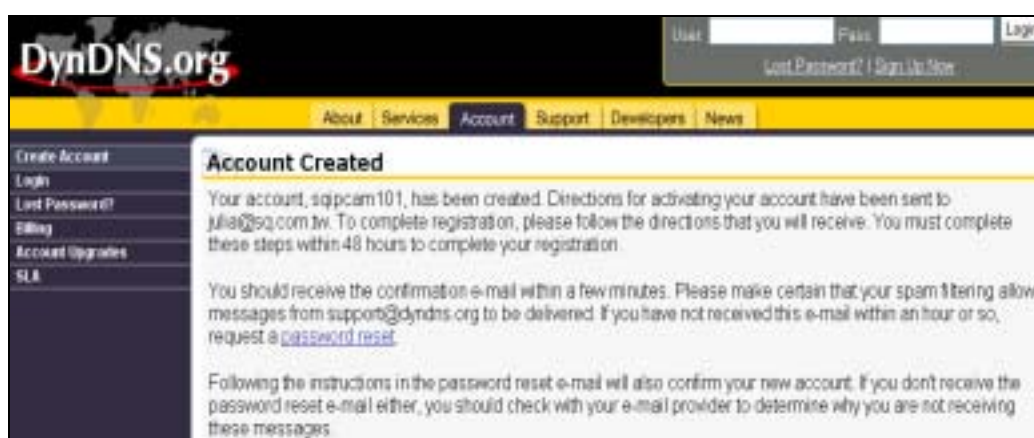
Step 3. 填入欲申請的帳號，本例為 myipcam，填入 E-mail Address、Password 申請資訊。



Step 4. 將下列兩選項打勾，按 Create Account 完成申請。



Step 5. 申請成功則出現以下畫面：



Step 6. 申請成功後，回覆 E-mail 確認完成後，即可到 <http://www.dyndns.org/> 輸入帳號密碼登入

Step 7. 到 Account 選單下的 Dynamic DNS，點進(Add Host)，如下所示：



Step 8. 畫面自動切換至 Services 選單,此時下拉選擇 Domain Name,本例選擇 gotdns.com



Step 9. 填入 Host Name，本例為 myipcam，按 Add Host 完成

Services News Account Support

## New Dynamic DNS<sup>SM</sup> Host

Hostname:  gotdns.com

IP Address:

Enable Wildcard:

Mail Exchanger (optional):   Backup MX?

Step 10. 成功申請建立新的網域名稱，畫面如下：

About Services Account Support Developers News

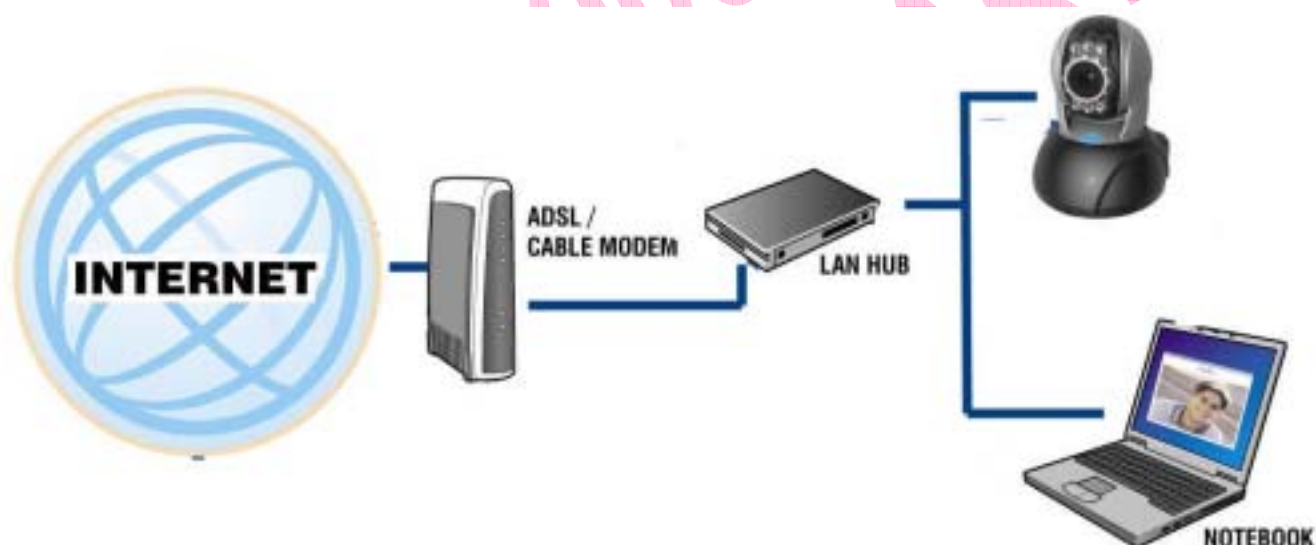
## Hostname Created

The hostname you have requested has been created. The information now in the database and DNS system is:

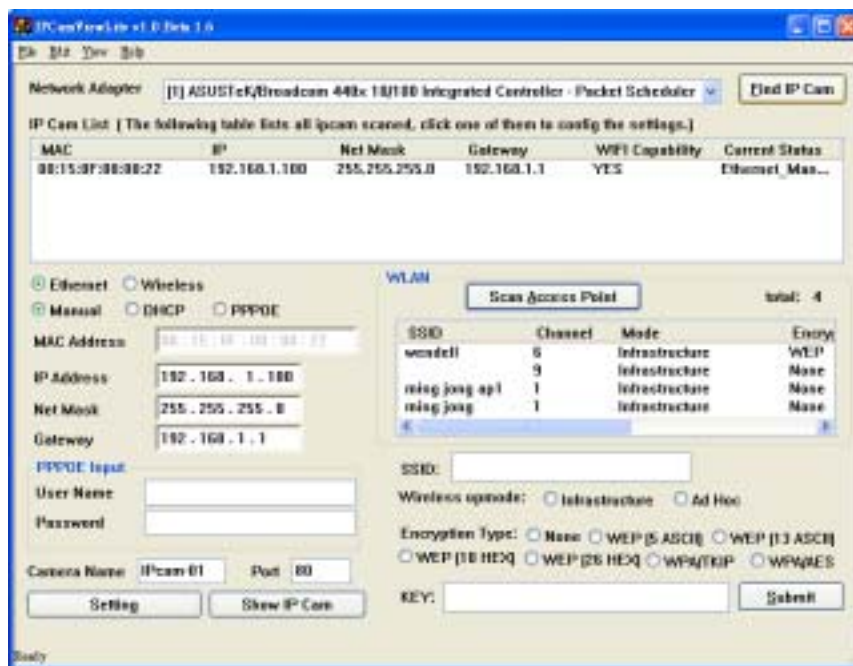
Hostname: uipcam@gotdns.com  
IP Address: 211.78.174.94  
Wildcard: N  
Mail Exchanger: None  
Backup MX: N

### B. 讓家用電腦連上 IPCAM (使用 IPCamFinder Tool)

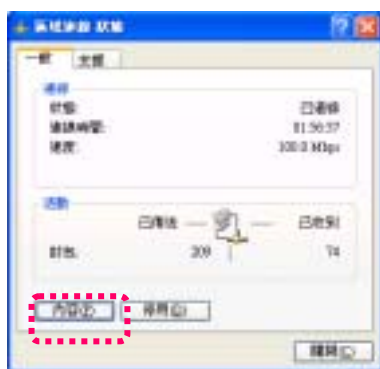
Step 1. 請依照下圖將 IPCamFinder 連上 HUB：



Step 2. 開啟並執行 IP Cam Finder，按 Find IP Cam 搜尋在區域網路中的 IPCam，其清單裡會顯示搜尋到的 IPCam 名稱如 00:15:0F:00:00:22 192.168.1.100 (出廠預設值)。



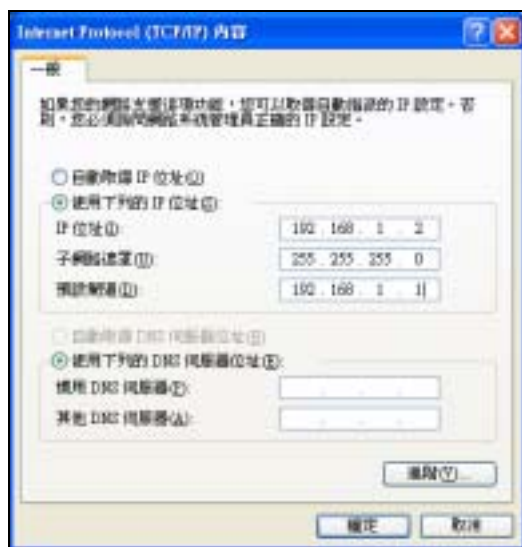
Step 3. 到我的電腦 --- 控制台 --- 網路和撥號連線 --- 區域連線，按內容(P)



Step 4. 選擇 Internet Protocol (TCP/IP)，按內容(R)，再按確定。



Step 5. 將 IP 位址改為 192.168.1.2；子網路遮罩改為 255.255.255.0；預設閘道改為 192.168.1.1 (請將 IP 位址設定在 192.168.1.2~192.168.1.253 的範圍之間皆可)，按確定。



Step 6. 在 IPCamFinder 再次按 Find IP Cam 重新搜尋區域網路的 IPCAM 按 Show IP Cam，即可自動開啟瀏覽器並進入 IPCAM 登入畫面，您可參考 2.4 的操作，即可瀏覽 IPCAM 的監控畫面。



### C. 成功使用 DDNS 檢視家用網路攝影機

Step 1. 您可在遠端(如辦公室)開啟瀏覽器並輸入設定好的 DDNS 網址(如 myipcam.gotdns.com)，即可連至 IPCAM 並開啟監控畫面。



### APPENDIX B. FAQ 常見問題集：

#### 網路攝影機一般問題

Q：什麼是網路攝影機？

A：網路攝影機是一個可直接連結網路或是無線網路的獨立系統。它與一般常見的 PC 攝影機不同；網路攝影機是一個 all-in-one 內建 CPU 的系統，並可以透過網路瀏覽器控制和透過網路傳送高品質的視訊監控影片。網路攝影機可以透過網路來和遠端的 PC / 筆記型電腦上的網路瀏覽器設定或觀看。

Q：最多允許多少數量的IP Cam網路攝影機同時在同一區域網路上？

A：最多允許八台網路攝影機同時在同一區域網路上。因為同時在區域網路上傳送太多的封包將導致網路效率降低。

Q：網路攝影機是以什麼演算法來壓縮圖片的？

A：網路攝影機是以 JPEG 格式技術來壓縮圖片，並利用動態 JPEG 影像壓縮技術來處理動態視訊。這樣可以確保高品質的畫面與高壓縮比兼顧的需求。JPEG 是一個標準的工業影像壓縮技術並可適用於多種網路瀏覽器程式中，並不需要任何的外掛軟體或處理即可觀看。

Q：該如何提升影像的品質？

A：請確定您的電腦顯示器設定內容設定色彩為 16 bits 以上。使用 16 色或 256 色您的電腦顯示將會大幅降低顯示的品質，導致影像顯示的品質不良。

Q：IP Cam是否可以使用在戶外？

A：網路攝影機並不防水。他需要另外裝配防水外殼來使用於戶外環境。並且我們並不建議您這樣做。

Q：IP Cam需要怎麼樣的網路線？

A：網路攝影機需要標準的RJ-45 Category 5 UTP雙絞線來連接10 Base-T 和 100 Base-T 的網路通訊。

Q：網路攝影機可以當作一般PC攝影機使用嗎？

A：不可以，網路攝影機只能使用網路或是無線網路來連接傳送，並無法同一般PC Camera來使用。

Q：為什麼影像所呈現的時間是不正確的？

A：請確認 SNTP 設定是否正確，特別是 Gateway 必需能夠可連至 internet，並確認所設定的 SNTP Server 是否正常工作。另外系統一開機時將會連結 SNTP Server 進行校時，之後每一小時在連線校時一次。

Q：為什麼 IP Address 無法更新？

A：請確認網路上是否有其他裝置與網路攝影機的 IP Address 一樣。若是，請將網路攝影機僅與您的電腦相連以排除其他裝置干擾，方可進行 IP Address 更新作業。

Q：為什麼 IP Search Tool 可以搜尋到網路攝影機，但無法用 IE 瀏覽器連結？

A：原因在於 IE 瀏覽器設定不正確導致無法正確瀏覽網路攝影機，建議關閉 Proxy 伺服器功能。

關閉 IE 使用 Proxy 伺服器功能步驟如下：

網際網路選項(O) 連線 區域網路設定(L),勾選近端網址不使用 proxy

Q：為何網路瀏覽器中無法顯示影片？

A1：可能為ActiveX控制失效。假使您使用的是Internet Explorer 4.0或以上的版本，請確定 ActiveX 控制在網路設定選單中設為啟用。請見 3.2.LiveView-即時監控網路瀏覽器設定 來設定您的



Internet Explorer。

A2：請確定您的網路瀏覽器支援 ActiveX 控制。假使您使用的是 Internet Explorer 4.0 以下的版本，則您必須升級您的網路瀏覽器軟體才能觀看由您網路攝影機傳送的串流影片

Q：我的網路瀏覽器似乎無法順利地與 IP Cam 網路攝影機一起使用？

A：請確定您的 Internet Explorer 版本在 6.0 以上。假如仍有問題，請到微軟網站升級最新版本的 Internet Explorer。

Q：我要如何得知 ActiveX 控制已安裝在電腦上？

A：請到您硬碟中的 C:\Windows\Downloaded Program Files 資料夾中檢查是否有安裝 CamImage Class 這個程式檔，同時狀態欄應該顯示“已安裝”。假如檔案並沒有正確列在上面，請確定您的 Internet Explorer 安全性設定是否設定正確並請重載入網路攝影機的網頁試試。

Q：Internet Explorer “在網頁畫面左下方狀態列中顯示頁面錯誤”顯示訊息：

A：這是網路攝影機的 ActiveX 控制並未正確下載和安裝。請檢查您的 Internet Explorer 安全性設定並請將它關閉後重新啟動 Internet Explorer。然後重新嘗試瀏覽和登入。

Q：網路攝影機焦距有問題，該如何改善？

A：手動調整網路攝影機對焦，您可以左右調整焦距環至適當的焦距。

Q：假如我忘了 IP password、IP address 我要如何去連結和進入 IP Cam？

A：使用者忘了 IP password、IP address 等設定，請長按 reset 8 秒還原出預設值。

Q：當我做了恢復出廠初始化後，使用者名稱 Account ID 和 Password 要輸入什麼？

A：使用者名稱 = root，密碼 = admin (以上全為小寫文字)。

Q：當 Mail 發不出去時，如何處置？

A：若發現 Mail 因各種原因發不出去，會直接結束這次發 mail 的動作，並回到一般正常執行狀況，不會做 retry 的動作。

## 網路攝影機安裝問題

Q：本產品開機為何需要等待 40 秒呢？

A：因為本產品於開機時需作軟體的解壓縮，並確認硬體的完整性後始可開機。

Q：馬達覆歸(Home)轉動為何有停滯於邊緣的情況？

A：因為本產品在執行覆歸(Home)時，是以 IC 計算固定的步數來執行的，故會依執行點的不同而有所差異。

Q：無線模式的連接為何較有線模式連接容易有畫面停格的情形？

A：因為無線模式較易受到環境週遭的影響(如：阻礙物、電波、磁場...等)，致使連線傳輸較有線模

式來得不順暢，因而會有傳輸距離及傳輸品質的差異。

Q：網路攝影機可以在只有虛擬IP(一般區域網路)的環境下運作嗎？

A：是的，網路攝影機可以在只有虛擬IP(一般區域網路)的環境下運作。

Q：網路攝影機可以安裝在網路防火牆之內嗎？

A：假使網路攝影機在防火牆之內，通訊埠80通常用來一般網頁通訊仍然能正常作用。您只要將網路攝影機的網路通訊埠更改為80即可正常運作。您的也可以手動修改防火牆的設定讓網路攝影機可以順利地通過。或是您可以修改您的MAT Router設定，開放NAT forward或是DMZ功能。讓網路外部對內的封包可以轉向到網域內虛擬的IP位址即可。

Q：我無法透過網路瀏覽器連結網路攝影機

A1：有可能該IP位址已經有另外的裝置已經使用了，而非網路攝影機。要解決此問題，您必須將網路攝影機從網路連接上離線。然後使用Search tools將網路攝影計另外設一個無裝置使用的IP位址即可

A2：檢查網路端的燈號。應該會有綠色和橘色燈號閃爍，前方的狀態綠色LED燈會有規律的明、滅。假使沒有，請檢查兩端的網路線是否連接妥當。

A3：請確定您連接的是正確的IP位址和通訊埠。您可以使用Search tools這項工具來觀看網路攝影機的設定。請確定網路攝影機的閘道器設定是否符合您的閘道器 / 路由器上的設定。閘道器可能設定上有誤，請參考您的閘道器設定說明。

A4：請確定您使用的網路攝影機使用的通訊埠(初始值 = 80)對照您網路攝影的網路IP設定/ 閘道器設定和您使用的閘道器 / 路由器是否相衝突。請手動修改設定。

A5：假使網路攝影機安裝在區域網路內(在NAT Router之後)。則NAT Router外部的Internet Explorer無法連結這台網路攝影機。您可以修改Router上的DMZ或是NAT forwarding功能來協助網際網路上的封包可以正確地被指向到這台網路攝影機。同時，您可以同時開啟DDNS功能。讓網路網址更方便連接您這台網路攝影機。

Q：電源指示燈顯示斷斷續續，是什麼地方出問題？

A：可能為電源變壓器故障。請確認您使用的是本產品網路攝影機所提供的電源變壓器。它的規格是直流五伏特 / 1.5 安培(DC 5V / 1.5A)，並請確認電源接頭和電源變壓器是否穩固地安裝。如果仍有問題，請您接洽您的經銷商。

Q：網路指示燈顯示有問題，是什麼原因？

A1：可能問題出在您的網路線。請確定您的網路線可以正常運作，如果網路線不是正常的話，請更換一條正常的網路線即可解決此問題。

A2：網路攝影機連接的網路設備可能有問題，例如集線器或是Switch。請確定這些裝置的電源都有正確連接。並請關機後重新啟動測試。

Q：網路攝影機在區域網路中動作但是並不十分順暢，為什麼？

A1：有可能是因為有防火牆保護。請以系統最高管理員檢查您的網路防火牆設定。防火牆可能需要

改變一些設定當需要由外部網路連結到您的內部網路的網路攝影機。

A2：請確定網路攝影機並沒有與其他您網路內的裝置相衝突。

A3：預設的路由器設定可能會導致此問題。請您檢查您的路由器設定，並設定允許網路攝影機可以連到區域網路外。（如使用Router中的NAT forwarding 功能，或是DMZ功能，讓內部網路可以連外）

IC-900W  
PRELIMINARY